

Contrats d'apprentissage

Entrées et nombre de bénéficiaires en contrats d'apprentissage.

Avertissement

À compter du 1^{er} janvier 2020, les entrées sont comptabilisées en date de début de contrat et non plus en date d'enregistrement. Ces données provisoires pourront être soumises à révision.

À fin avril 2022, 59 000 contrats d'apprentissage des secteurs privé et public ont débuté depuis le début de l'année, contre 59 900 à fin avril 2021

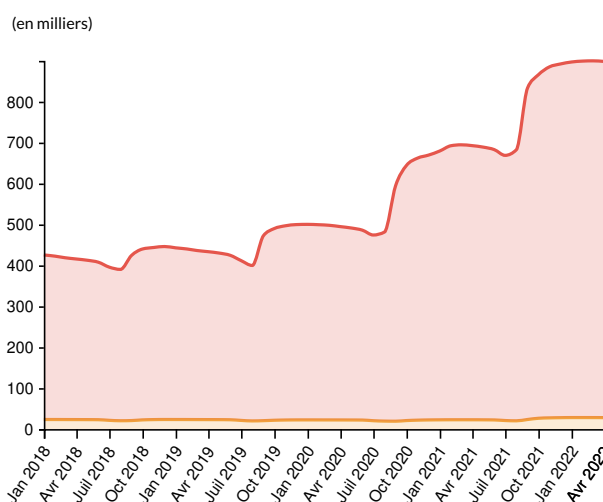
À fin avril 2022, 59 000 contrats d'apprentissage ont débuté depuis le début de l'année, soit une baisse de 1,5 % sur un an (-1,3 % pour les contrats du privé et -8,6 % pour ceux du public).

Sur l'ensemble de l'année 2021, 733 200 contrats ont commencé, soit une hausse de 38,2 % par rapport à 2020. Entre 2019 et 2020, le nombre de nouveaux contrats avait augmenté de 43,8 %.

Fin avril 2022, on compte 898 300 apprentis, soit +29,7 % sur un an.

Fin 2021, on comptait 892 100 personnes avec un contrat d'apprentissage, après 669 400 fin 2020 et 499 600 fin 2019.

Contrats d'apprentissage des secteurs privé et public - bénéficiaires en fin de mois



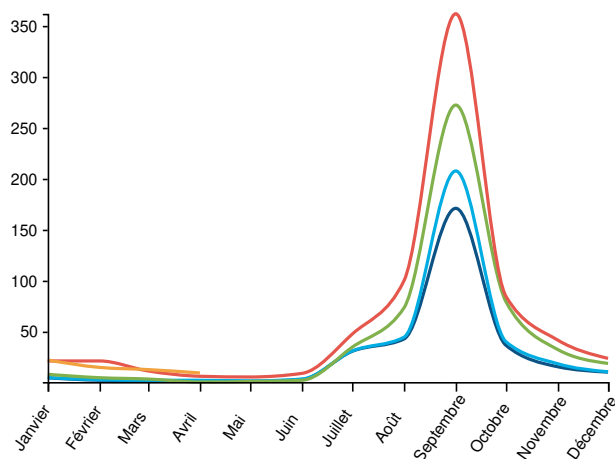
- C. apprentissage public stk / Données brutes / France entière
- C. apprentissage privé stk / Données brutes / France entière

Source : Dares

Données : Contrat d'apprentissage public - stocks, Contrat d'apprentissage privé - stocks

Entrées en contrats d'apprentissage des secteurs privé et public

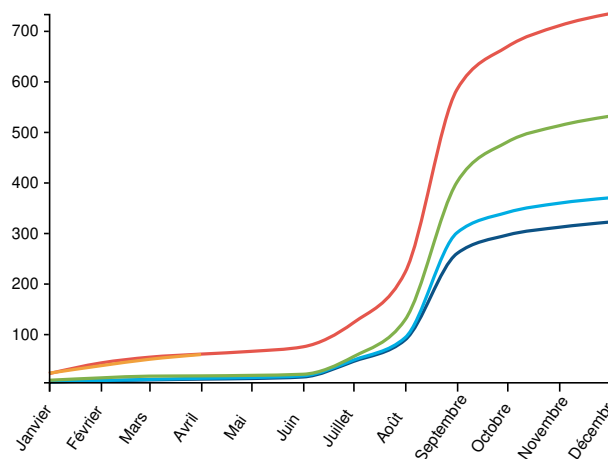
(en milliers)



Légende : Contrat d'apprentissage secteurs privé et public - entrées / Données

Entrées en contrats d'apprentissage des secteurs privé et public (cumul annuel)

(en milliers)



Légende : Contrat d'apprentissage secteurs privé et public - entrées / Cumul annuel

Contrats d'apprentissage des secteurs privé et public : entrées (France entière)

	Données brutes			Cumul annuel			Glissement annuel du cumul annuel		
	2020	2021	2022	2020	2021	2022	2020	2021	2022
Janvier	8 080	21 168	22 038	8 080	21 168	22 038	69,3%	162%	4,1%
Février	4 732	21 172	14 840	12 812	42 340	36 878	70,2%	230,5%	-12,9%
Mars	3 436	11 361	12 686	16 248	53 701	49 564	66,3%	230,5%	-7,7%
Avril	525	6 156	9 401	16 773	59 857	58 965	39,9%	256,9%	-1,5%
Mai	998	5 442	-	17 771	65 299	-	31,5%	267,4%	-
Juin	2 217	8 990	-	19 988	74 289	-	18%	271,7%	-
Juillet	34 618	47 425	-	54 606	121 714	-	14,1%	122,9%	-
Août	73 226	99 820	-	127 832	221 534	-	38,4%	73,3%	-
Septembre	272 246	361 818	-	400 078	583 352	-	33,4%	45,8%	-
Octobre	79 279	84 578	-	479 357	667 930	-	41%	39,3%	-
Novembre	32 309	41 571	-	511 666	709 501	-	42,8%	38,7%	-
Décembre	18 733	23 693	-	530 399	733 194	-	43,8%	38,2%	-

Source : Dares

Donnée : Contrat d'apprentissage secteurs privé et public - entrées

Contrats d'apprentissage du secteur privé : entrées (France entière)

	Données brutes			Cumul annuel			Glissement annuel du cumul annuel		
	2020	2021	2022	2020	2021	2022	2020	2021	2022
Janvier	7 645	20 527	21 379	7 645	20 527	21 379	72%	168,5%	4,2%
Février	4 618	20 838	14 634	12 263	41 365	36 013	72,5%	237,3%	-12,9%
Mars	3 364	11 199	12 532	15 627	52 564	48 545	68%	236,4%	-7,6%
Avril	516	6 052	9 286	16 143	58 616	57 831	40,6%	263,1%	-1,3%
Mai	990	5 390	-	17 133	64 006	-	31,9%	273,6%	-
Juin	2 193	8 933	-	19 326	72 939	-	18%	277,4%	-
Juillet	34 494	47 157	-	53 820	120 096	-	14,3%	123,1%	-
Août	72 084	98 400	-	125 904	218 496	-	38,8%	73,5%	-
Septembre	263 773	350 395	-	389 677	568 891	-	34,8%	46%	-
Octobre	76 259	79 757	-	465 936	648 648	-	42,5%	39,2%	-
Novembre	30 998	40 098	-	496 934	688 746	-	44,3%	38,6%	-
Décembre	17 954	22 927	-	514 888	711 673	-	45,3%	38,2%	-

Source : Dares

Contrats d'apprentissage du secteur public : entrées (France entière)

	Données brutes			Cumul annuel			Glissement annuel du cumul annuel		
	2020	2021	2022	2020	2021	2022	2020	2021	2022
Janvier	435	641	659	435	641	659	32,6%	47,4%	2,8%
Février	114	334	206	549	975	865	31%	77,6%	-11,3%
Mars	72	162	154	621	1 137	1 019	33,3%	83,1%	-10,4%
Avril	9	104	115	630	1 241	1 134	24%	97%	-8,6%
Mai	8	52	-	638	1 293	-	21,5%	102,7%	-
Juin	24	57	-	662	1 350	-	17,4%	103,9%	-
Juillet	124	268	-	786	1 618	-	6,1%	105,9%	-
Août	1 142	1 420	-	1 928	3 038	-	18,8%	57,6%	-
Septembre	8 473	11 423	-	10 401	14 461	-	-3,7%	39%	-
Octobre	3 020	4 821	-	13 421	19 282	-	2%	43,7%	-
Novembre	1 311	1 473	-	14 732	20 755	-	4,2%	40,9%	-
Décembre	779	766	-	15 511	21 521	-	6,2%	38,7%	-

Source : Dares

Donnée : Contrat d'apprentissage public - entrées

Contrats d'apprentissage des secteurs privé et public : nombre de bénéficiaires (France entière)

	Données brutes					Glissement annuel des données brutes				
	2018	2019	2020	2021	2022	2018	2019	2020	2021	2022
Janvier	425 441	442 835	500 179	679 412	896 961	3,2%	4,1%	12,9%	35,8%	32%
Février	422 501	440 063	499 322	692 312	899 157	3,2%	4,2%	13,5%	38,7%	29,9%
Mars	418 604	436 268	497 945	694 589	899 749	3%	4,2%	14,1%	39,5%	29,5%
Avril	415 548	433 436	494 664	692 553	898 325	3,1%	4,3%	14,1%	40%	29,7%
Mai	412 546	430 128	491 334	688 993	-	3,1%	4,3%	14,2%	40,2%	-
Juin	407 676	424 586	485 955	682 789	-	3%	4,1%	14,5%	40,5%	-
Juillet	395 731	411 705	474 191	668 791	-	3,3%	4%	15,2%	41%	-
Août	390 135	399 754	481 381	682 343	-	2,9%	2,5%	20,4%	41,7%	-
Septembre	424 415	472 512	595 046	833 147	-	3,9%	11,3%	25,9%	40%	-
Octobre	439 915	489 967	644 247	865 676	-	4,4%	11,4%	31,5%	34,4%	-
Novembre	443 670	496 759	662 196	885 153	-	4,2%	12%	33,3%	33,7%	-
Décembre	446 041	499 620	669 428	892 086	-	4,2%	12%	34%	33,3%	-

Source : Dares

Donnée : Contrat d'apprentissage secteurs privé et public - stocks

Contrats d'apprentissage du secteur privé : nombre de bénéficiaires (France entière)

	Données brutes					Glissement annuel des données brutes				
	2018	2019	2020	2021	2022	2018	2019	2020	2021	2022
Janvier	402 084	419 515	477 766	656 863	868 872	2,9 %	4,3 %	13,9 %	37,5 %	32,3 %
Février	399 180	416 789	476 958	669 582	871 063	2,9 %	4,4 %	14,4 %	40,4 %	30,1 %
Mars	395 364	413 095	475 624	671 863	871 712	2,8 %	4,5 %	15,1 %	41,3 %	29,7 %
Avril	392 396	410 343	472 402	669 856	870 370	2,9 %	4,6 %	15,1 %	41,8 %	29,9 %
Mai	389 498	407 133	469 159	666 418	-	2,9 %	4,5 %	15,2 %	42 %	-
Juin	384 835	401 860	463 966	660 504	-	2,8 %	4,4 %	15,5 %	42,4 %	-
Juillet	374 398	390 558	453 798	647 945	-	3,2 %	4,3 %	16,2 %	42,8 %	-
Août	369 788	379 834	461 929	662 201	-	2,7 %	2,7 %	21,6 %	43,4 %	-
Septembre	403 641	452 010	575 844	809 774	-	4 %	12 %	27,4 %	40,6 %	-
Octobre	417 516	468 439	623 480	839 321	-	4,5 %	12,2 %	33,1 %	34,6 %	-
Novembre	420 567	474 645	640 445	857 813	-	4,4 %	12,9 %	34,9 %	33,9 %	-
Décembre	422 676	477 250	647 128	864 288	-	4,4 %	12,9 %	35,6 %	33,6 %	-

Source : Dares

Donnée : Contrat d'apprentissage privé - stocks

Contrats d'apprentissage du secteur public : nombre de bénéficiaires (France entière)

	Données brutes					Glissement annuel des données brutes				
	2018	2019	2020	2021	2022	2018	2019	2020	2021	2022
Janvier	23 357	23 320	22 413	22 549	28 089	7 %	-0,2 %	-3,9 %	0,6 %	24,6 %
Février	23 321	23 274	22 364	22 730	28 094	7,1 %	-0,2 %	-3,9 %	1,6 %	23,6 %
Mars	23 240	23 173	22 321	22 726	28 037	7 %	-0,3 %	-3,7 %	1,8 %	23,4 %
Avril	23 152	23 093	22 262	22 697	27 955	6,9 %	-0,3 %	-3,6 %	2 %	23,2 %
Mai	23 048	22 995	22 175	22 575	-	6,6 %	-0,2 %	-3,6 %	1,8 %	-
Juin	22 841	22 726	21 989	22 285	-	6,3 %	-0,5 %	-3,2 %	1,3 %	-
Juillet	21 333	21 147	20 393	20 846	-	6,3 %	-0,9 %	-3,6 %	2,2 %	-
Août	20 347	19 920	19 452	20 142	-	7,4 %	-2,1 %	-2,3 %	3,5 %	-
Septembre	20 774	20 502	19 202	23 373	-	2 %	-1,3 %	-6,3 %	21,7 %	-
Octobre	22 399	21 528	20 767	26 355	-	2,1 %	-3,9 %	-3,5 %	26,9 %	-
Novembre	23 103	22 114	21 751	27 340	-	1,4 %	-4,3 %	-1,6 %	25,7 %	-
Décembre	23 365	22 370	22 300	27 798	-	0,6 %	-4,3 %	-0,3 %	24,7 %	-

Source : Dares

Donnée : Contrat d'apprentissage public - stocks