

“opinionway pour  slack

Les travailleurs du savoir et le travail hybride à l'heure de l'intelligence artificielle

Novembre 2023



ESOMAR²³
Corporate





La méthodologie

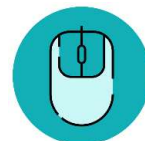


“ La méthodologie



Echantillon de **1 063 travailleurs du savoir** issu d'un échantillon représentatif de 1 460 salariés dans des entreprises du secteur privé de 20 salariés et plus.

L'échantillon a été constitué selon la **méthode des quotas**, au regard des critères de sexe, d'âge, de catégorie socioprofessionnelle, de région de résidence, de taille d'entreprise et de secteur d'activité.



L'échantillon a été interrogé par **questionnaire auto-administré en ligne sur système CAWI** (Computer Assisted Web Interview).



Les interviews ont été réalisées **du 23 octobre au 2 novembre 2023**.

Pour les remercier de leur participation, les panélistes ont touché des incentives ou ont fait un don à l'association proposée de leur choix.



OpinionWay a réalisé cette enquête en appliquant les procédures et règles de la **norme ISO 20252**



Les résultats de ce sondage doivent être lus en tenant compte des marges d'incertitude : 1,4 à 3,1 points au plus pour un échantillon de 1000 répondants.



Toute publication totale ou partielle doit impérativement utiliser la mention complète suivante :

« Sondage OpinionWay pour Slack »

et aucune reprise de l'enquête ne pourra être dissociée de cet intitulé.



Le profil des répondants





Le profil des travailleurs du savoir

Nous définissons les travailleurs du savoir comme des travailleurs dont le rôle est de résoudre des problèmes complexes en soutenant le développement de nouveaux services ou produits grâce à une connaissance approfondie de leur secteur.

Source : INSEE, enquête emploi



	Sexe	%
	Hommes	62%
	Femmes	38%



	Secteur d'activité	%
	Agriculture, industrie, BTP	24%
	Commerce, hôtellerie, restauration	5%
	Services	71%



	Age	%
	Moins de 35 ans	37%
	35 – 49 ans	41%
	50 ans et plus	22%



	Taille d'entreprise	%
	PME	31%
	ETI	14%
	Grande groupe	55%



	Région	%
	Ile-de-France	26%
	Nord ouest	21%
	Nord est	22%
	Sud ouest	10%
	Sud est	21%



Les résultats



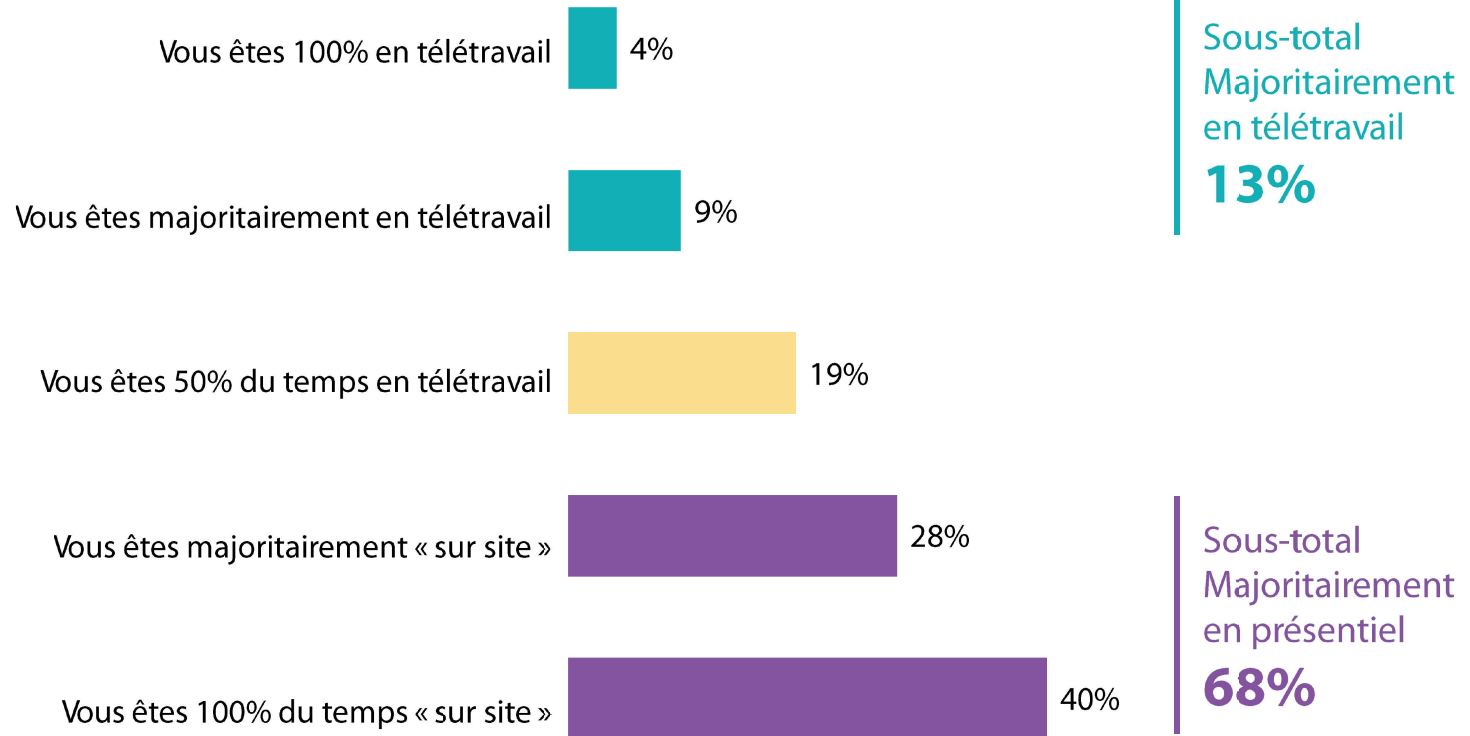


01

Le rapport au télétravail

“ Le rythme de télétravail hebdomadaire

Q. Quelle est votre situation aujourd'hui ?





Le rythme de télétravail hebdomadaire

Q. Quelle est votre situation aujourd'hui ?

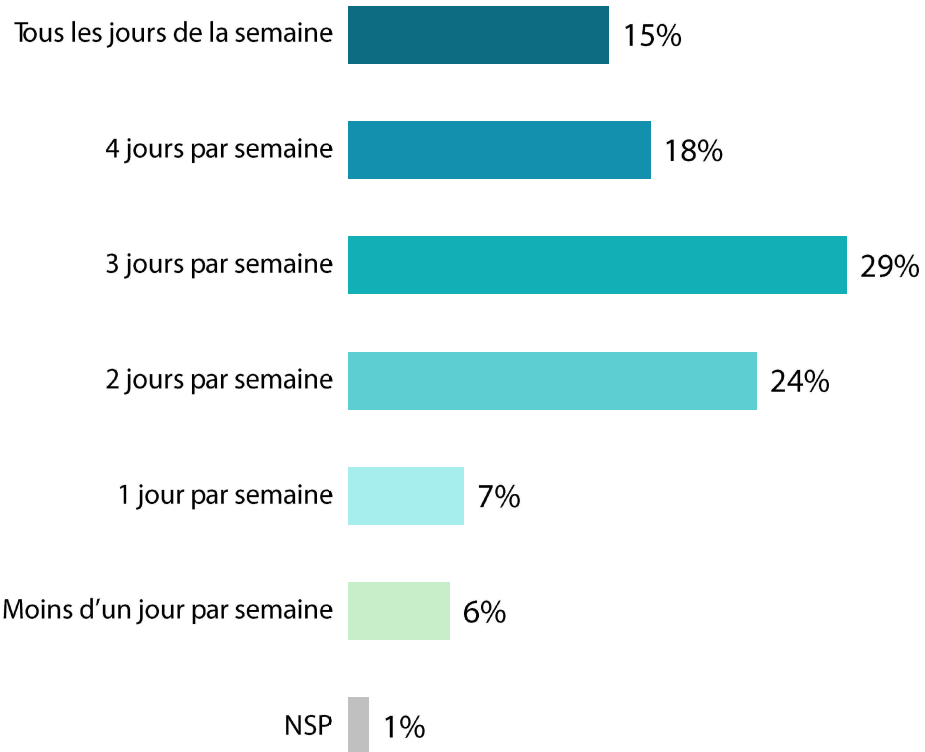


Travailleurs du savoir
1063 personnes

	% Total	Sexe		Âge			Secteur d'activité			Taille d'entreprise		
		Homme	Femme	Moins de 35 ans	35-49 ans	50 ans et plus	Agriculture, Industrie, BTP	CHR	Services	PME	ETI	Grand groupe
Sous-total Majoritairement en télétravail	13%	14%	12%	10%	16%	15%	8%	5%	16%	12%	13%	14%
<i>Vous êtes 100% en télétravail</i>	4%	5%	3%	3%	5%	3%	2%	1%	5%	4%	4%	4%
<i>Vous êtes majoritairement en télétravail</i>	9%	9%	9%	7%	11%	12%	6%	4%	11%	8%	9%	10%
Vous êtes 50% du temps en télétravail	19%	18%	21%	26%	19%	6%	9%	13%	23%	16%	20%	21%
Sous-total Majoritairement en présentiel	68%	68%	67%	64%	65%	79%	83%	82%	61%	72%	67%	65%
<i>Vous êtes majoritairement 'sur site'</i>	28%	29%	25%	30%	26%	26%	29%	21%	27%	30%	29%	26%
<i>Vous êtes 100% du temps 'sur site'</i>	40%	39%	42%	34%	39%	53%	54%	61%	34%	42%	38%	39%

“ Le nombre de jours idéal travaillés en présentiel

Q. Quelle serait, pour vous, la fréquence idéale de jours de travail « sur site » ?

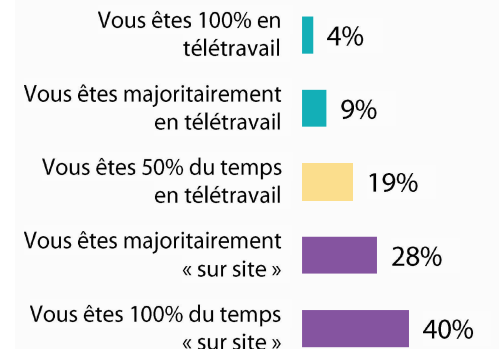


Sous-total
Au moins la moitié
de la semaine
62%

Sous-total
Au moins un jour
par semaine
93%

Sous-total
Moins de la moitié
de la semaine
37%

Rappel rythme de travail



Le nombre de jours idéal travaillés en présentiel

Q. Quelle serait, pour vous, la fréquence idéale de jours de travail « sur site » ?



Travailleurs du savoir
1063 personnes

	% Total	Sexe		Âge			Secteur d'activité			Taille d'entreprise		
		Homme	Femme	Moins de 35 ans	35-49 ans	50 ans et plus	Agriculture, Industrie, BTP	CHR	Services	PME	ETI	Grand groupe
Sous-total Au moins un jour par semaine	93%	93%	92%	96%	90%	93%	94%	98%	92%	94%	96%	91%
Sous-total Au moins la moitié de la semaine	62%	65%	57%	62%	61%	65%	77%	75%	56%	67%	64%	59%
<i>Tous les jours de la semaine</i>	15%	18%	11%	10%	15%	24%	20%	25%	13%	16%	15%	15%
<i>4 jours par semaine</i>	18%	17%	18%	19%	16%	20%	26%	28%	14%	19%	18%	17%
<i>3 jours par semaine</i>	29%	30%	28%	33%	30%	21%	31%	22%	29%	32%	31%	27%
Sous-total Moins de la moitié de la semaine	37%	33%	42%	37%	37%	34%	22%	25%	43%	33%	35%	39%
<i>2 jours par semaine</i>	24%	22%	27%	26%	23%	21%	14%	15%	28%	20%	24%	26%
<i>1 jour par semaine</i>	7%	6%	8%	8%	6%	7%	3%	8%	8%	7%	8%	6%
<i>Moins d'un jour par semaine</i>	6%	5%	7%	3%	8%	6%	5%	2%	7%	6%	3%	7%

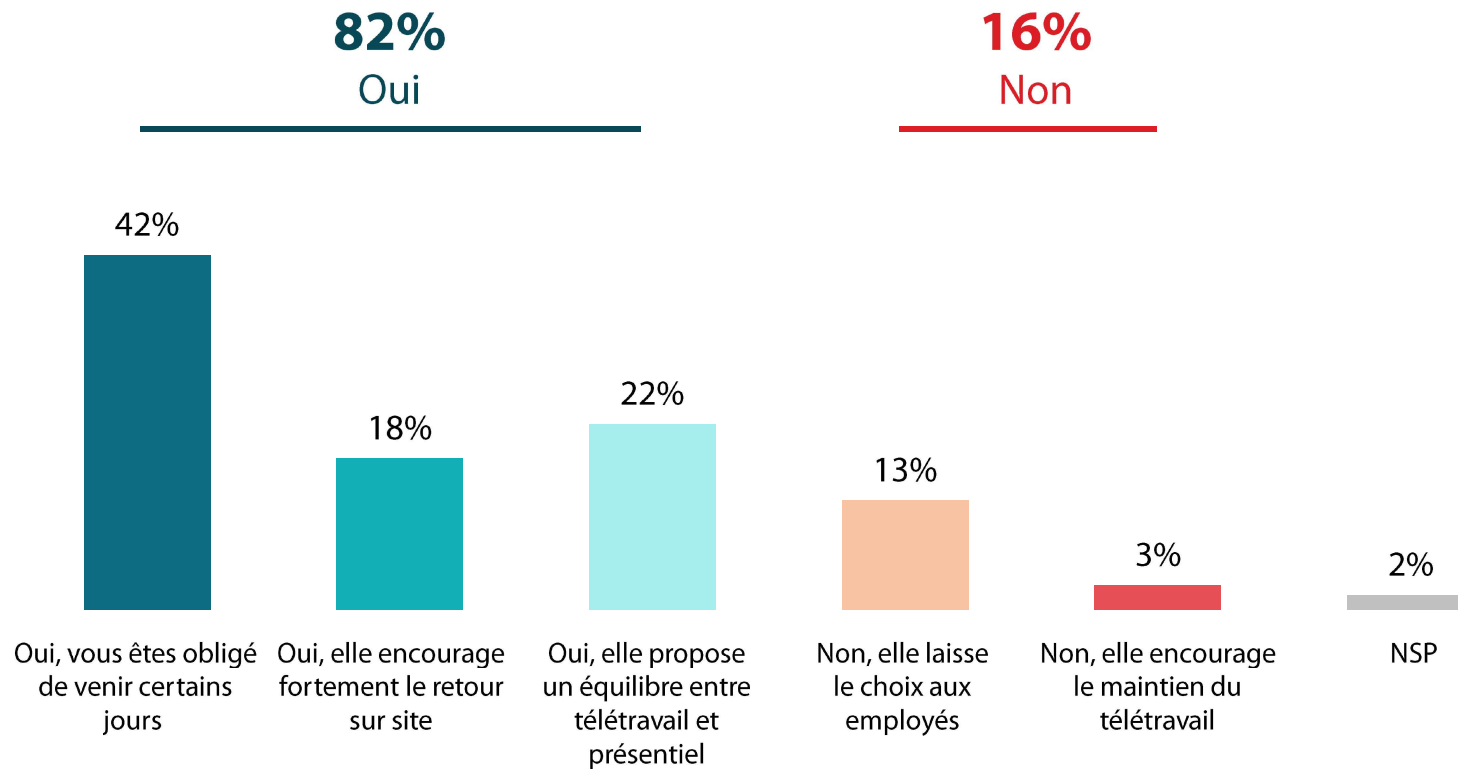


La mise en place de mesures favorisant le retour en présentiel



Travailleurs du savoir
1063 personnes

Q. Votre entreprise a-t-elle émis des directives ou des encouragements concernant un retour en présentiel ?





La mise en place de mesures favorisant le retour en présentiel



Travailleurs du savoir
1063 personnes

Q. Votre entreprise a-t-elle émis des directives ou des encouragements concernant un retour en présentiel ?

	% Total	Sexe		Âge			Secteur d'activité			Taille d'entreprise		
		Homme	Femme	Moins de 35 ans	35-49 ans	50 ans et plus	Agriculture, Industrie, BTP	CHR	Services	PME	ETI	Grand groupe
Sous-total Oui	82%	80%	85%	86%	83%	76%	82%	92%	82%	82%	85%	82%
...Oui, vous êtes obligé de venir certains jours	42%	41%	43%	44%	41%	41%	42%	61%	41%	44%	41%	42%
...Oui, elle encourage fortement le retour sur site	18%	16%	22%	22%	15%	18%	20%	16%	18%	23%	19%	15%
...Oui, elle propose un équilibre entre télétravail et présentiel	22%	23%	20%	20%	27%	17%	20%	15%	23%	15%	25%	25%
Sous-total Non	16%	19%	12%	12%	16%	23%	16%	6%	16%	17%	14%	16%
...Non, elle laisse le choix aux employés	13%	16%	9%	10%	13%	18%	14%	3%	13%	14%	11%	13%
...Non, elle encourage le maintien du télétravail	3%	3%	3%	2%	3%	5%	2%	3%	3%	3%	3%	3%



La manière de favoriser le retour en présentiel

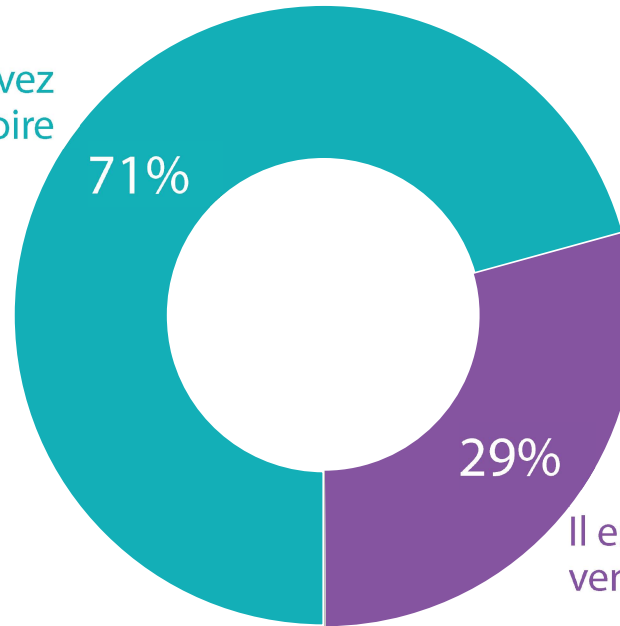
Q. De quelle façon votre entreprise organise-t-elle ce retour en présentiel ?

Question posée uniquement à ceux qui se voient imposé des mesures de retour en présentiel, soit 82% de l'échantillon



Travailleurs du savoir
875 personnes

Il est imposé, vous avez
des jours de présence obligatoire



Il est flexible, vous pouvez
venir quand vous voulez



La manière de favoriser le retour en présentiel

Q De quelle façon votre entreprise organise-t-elle ce retour en présentiel ?

Question posée uniquement à ceux qui se voient imposé des mesures de retour en présentiel, soit 82% de l'échantillon



Travailleurs du savoir
875 personnes

	% Total	Sexe		Âge			Secteur d'activité			Taille d'entreprise		
		Homme	Femme	Moins de 35 ans	35-49 ans	50 ans et plus	Agriculture, Industrie, BTP	CHR	Services	PME	ETI	Grand groupe
Il est imposé, vous avez des jours de présence obligatoire	71%	70%	71%	66%	70%	79%	73%	82%	69%	75%	75%	67%
Il est flexible, vous pouvez venir quand vous voulez	29%	30%	29%	33%	29%	21%	27%	16%	31%	24%	25%	33%



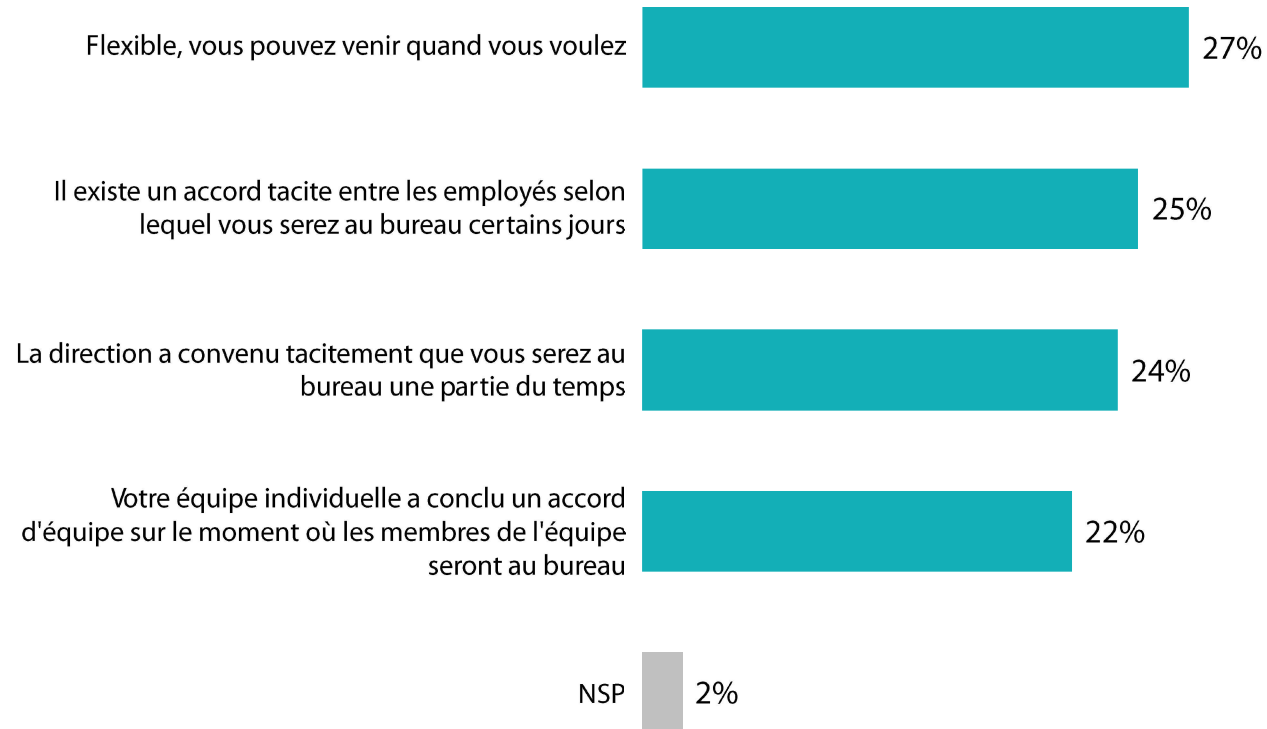
Les modes d'organisation du télétravail

Q De quelle façon votre entreprise organise-t-elle le télétravail ?

Question posée uniquement à ceux qui ne voient pas imposer de mesures de retour en présentiel, soit 16% de l'échantillon



Travailleurs du savoir
169 personnes





Les modes d'organisation du télétravail

Q De quelle façon votre entreprise organise-t-elle le télétravail ?

Question posée uniquement à ceux qui ne voient pas imposer de mesures de retour en présentiel, soit 16% de l'échantillon



Travailleurs du savoir
169 personnes

	% Total	Sexe		Âge			Secteur d'activité			Taille d'entreprise		
		Homme	Femme*	Moins de 35 ans*	35-49 ans	50 ans et plus	Agriculture, Industrie, BTP	CHR	Services	PME	ETI*	Grand groupe
Flexible, vous pouvez venir quand vous voulez	27%	31%	18%	26%	27%	29%	26%	Base insuffisante	28%	29%	30%	26%
Il existe un accord tacite entre les employés selon lequel vous serez au bureau certains jours	25%	20%	37%	21%	34%	16%	29%		24%	24%	24%	26%
La direction a convenu tacitement que vous serez au bureau une partie du temps	24%	27%	15%	26%	19%	28%	16%		26%	19%	31%	25%
Votre équipe individuelle a conclu un accord d'équipe sur le moment où les membres de l'équipe seront au bureau	22%	20%	27%	27%	20%	20%	23%		21%	28%	15%	19%

“ Les effets délétères du télétravail

Q Les situations suivantes correspondent-elles à celles que vous rencontrez au sein de votre entreprise ?



Travailleurs du savoir
1063 personnes

Oui

Vous sentez une pression dans votre entreprise pour un retour des salariés en présentiel



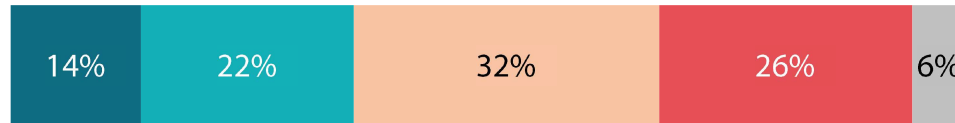
46%

Il y a des dissensions au sein de votre entreprise entre partisans du travail à distance et défenseurs du travail en présentiel



45%

Les relations entre nouvelle génération et ancienne génération se sont détériorées avec le télétravail



36%

● Oui, tout à fait ● Oui, plutôt ● Non, plutôt pas ● Non, pas du tout ● NSP

“ Les effets délétères du télétravail

Q. Les situations suivantes correspondent-elles à celles que vous rencontrez au sein de votre entreprise ?



Travailleurs du savoir
1063 personnes

	% Oui	Sexe		Âge			Secteur d'activité			Taille d'entreprise		
		Homme	Femme	Moins de 35 ans	35-49 ans	50 ans et plus	Agriculture, Industrie, BTP	CHR	Services	PME	ETI	Grand groupe
Vous sentez une pression dans votre entreprise pour un retour des salariés en présentiel	46%	47%	44%	47%	49%	37%	41%	38%	48%	46%	38%	47%
Il y a des dissensions au sein de votre entreprise entre partisans du travail à distance et défenseurs du travail en présentiel	45%	44%	49%	53%	47%	29%	38%	37%	48%	44%	50%	45%
Les relations entre nouvelle génération et ancienne génération se sont détériorées avec le télétravail	36%	36%	36%	43%	34%	28%	31%	37%	38%	37%	45%	34%

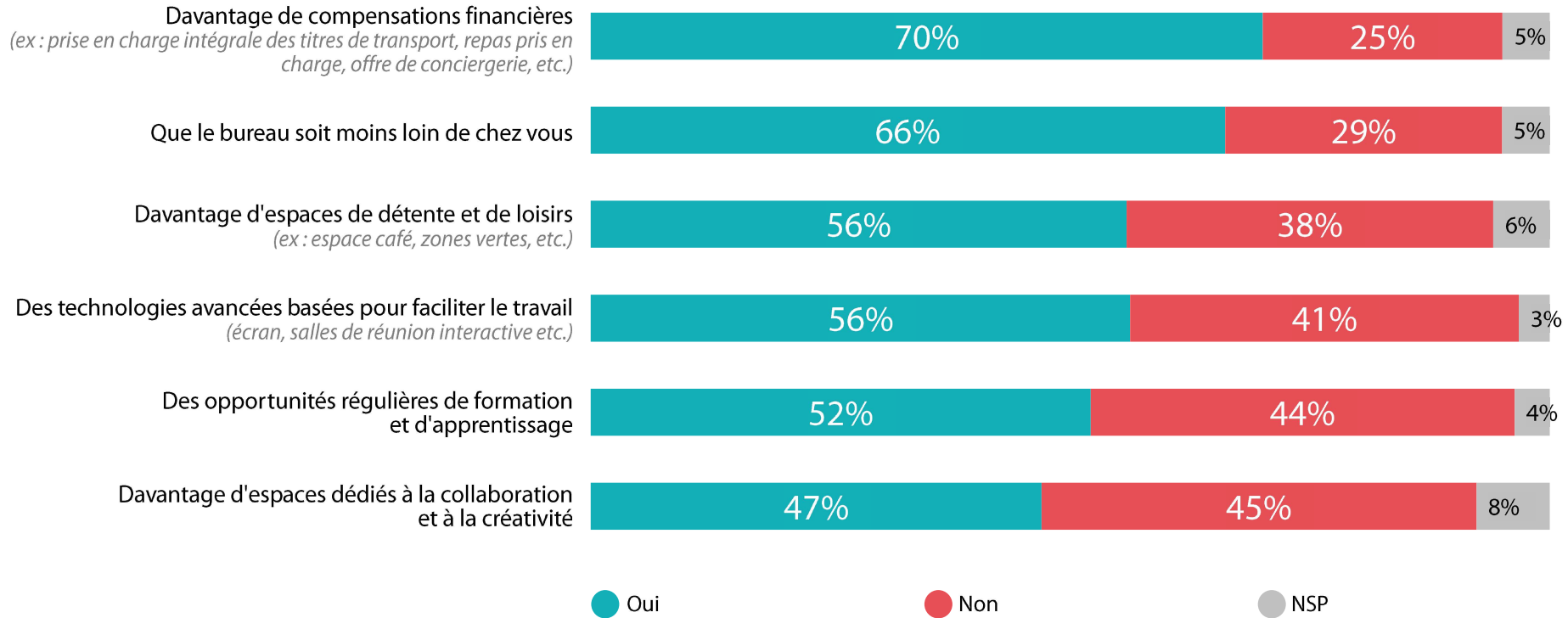
“ Les motivations à travailler davantage en présentiel

Q Parmi les éléments suivants, quels sont ceux qui pourraient vous faire revenir au bureau plus souvent ?

Question posée uniquement à ceux qui pratiquent le télétravail, soit 60% de l'échantillon



Travailleurs du savoir
637 personnes



“ Les motivations à travailler davantage en présentiel

Q Parmi les éléments suivants, quels sont ceux qui pourraient vous faire revenir au bureau plus souvent ?

Question posée uniquement à ceux qui pratiquent le télétravail, soit 60% de l'échantillon



Travailleurs du savoir
637 personnes

	% Oui	Sexe		Âge			Secteur d'activité			Taille d'entreprise		
		Homme	Femme	Moins de 35 ans	35-49 ans	50 ans et plus	Agriculture, Industrie, BTP	CHR	Services	PME	ETI	Grand groupe
Davantage de compensations financières	70%	69%	71%	75%	67%	66%	67%	69%	71%	66%	75%	71%
Que le bureau soit moins loin de chez vous	66%	65%	68%	66%	63%	75%	51%	66%	70%	61%	54%	72%
Davantage d'espaces de détente et de loisirs	56%	57%	53%	65%	52%	42%	54%	70%	56%	58%	54%	55%
Des technologies avancées basées pour faciliter le travail	56%	59%	52%	63%	54%	46%	60%	73%	55%	62%	63%	52%
Des opportunités régulières de formation et d'apprentissage	52%	53%	50%	55%	49%	53%	58%	61%	50%	55%	53%	50%
Davantage d'espaces dédiés à la collaboration et à la créativité	47%	48%	46%	51%	48%	36%	47%	63%	46%	52%	53%	43%



02

Les impacts d'un retour forcé au travail en présentiel



L'impact d'un retour forcé en présentiel

Q. De laquelle des affirmations suivantes vous sentez-vous le plus proche ?

Question posée uniquement à ceux qui pratiquent le télétravail, soit 60% de l'échantillon



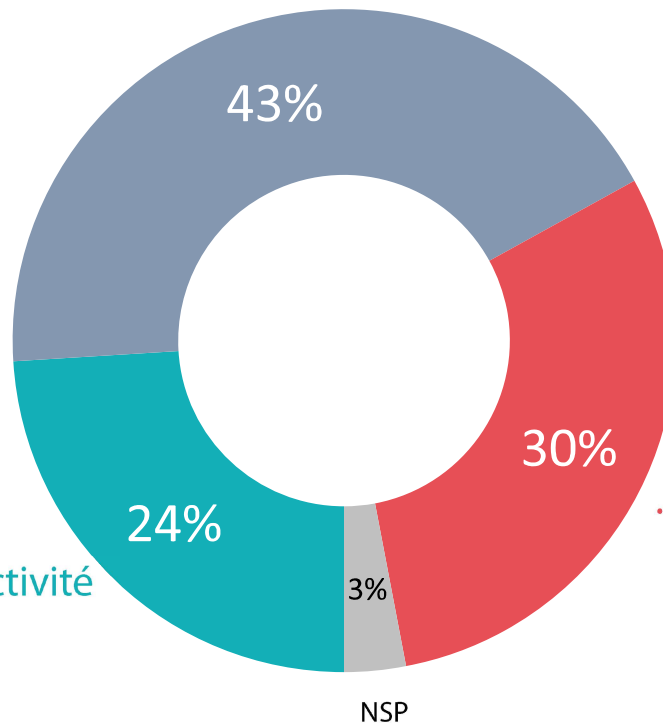
Travailleurs du savoir
637 personnes

Un retour forcé en présentiel...

... ne changerait rien à votre productivité

... augmenterait votre productivité

... diminuerait votre productivité





L'impact d'un retour forcé en présentiel

Q. De laquelle des affirmations suivantes vous sentez-vous le plus proche ?

Question posée uniquement à ceux qui pratiquent le télétravail, soit 60% de l'échantillon



Travailleurs du savoir
637 personnes

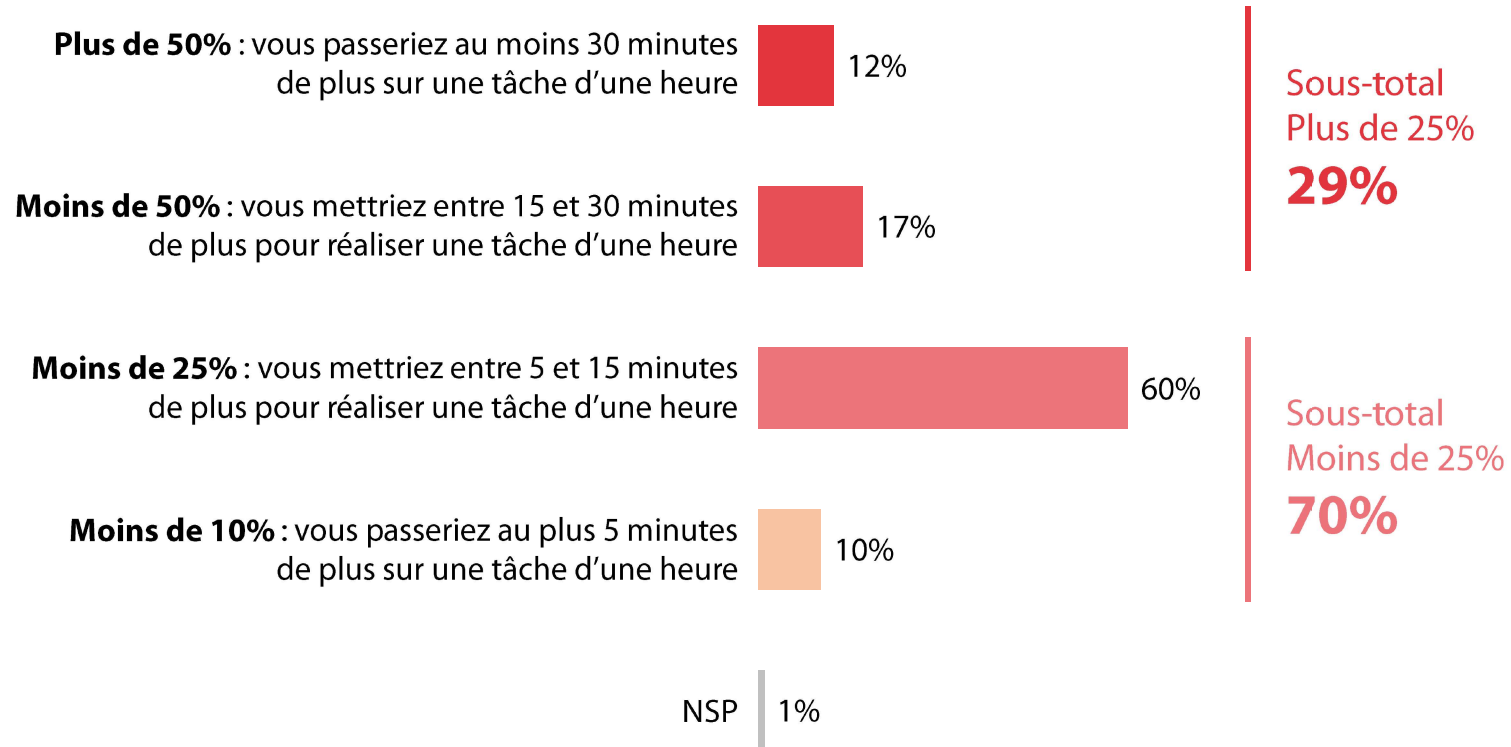
Un retour forcé en présentiel...	% Total	Sexe		Âge			Secteur d'activité			Taille d'entreprise		
		Homme	Femme	Moins de 35 ans	35-49 ans	50 ans et plus	Agriculture, Industrie, BTP	CHR	Services	PME	ETI	Grand groupe
... augmenterait votre productivité	24%	25%	21%	29%	21%	17%	25%	34%	23%	28%	21%	22%
... ne changerait rien à votre productivité	43%	47%	37%	38%	47%	47%	42%	46%	43%	42%	41%	44%
... diminuerait votre productivité	30%	24%	40%	28%	30%	34%	31%	19%	30%	27%	37%	30%

“ La baisse de productivité induite par un retour en présentiel



Q A combien évalueriez-vous cette baisse de productivité ?

Question posée uniquement à ceux dont la productivité diminuerait, soit 18% de l'échantillon



“ La baisse de productivité induite par un retour en présentiel



Travailleurs du savoir
192 personnes

Q. A combien évalueriez-vous cette baisse de productivité ?

Question posée uniquement à ceux dont la productivité diminuerait, soit 18% de l'échantillon

	% Total	Sexe		Âge			Secteur d'activité			Taille d'entreprise		
		Homme	Femme	Moins de 35 ans	35-49 ans	50 ans et plus	Agriculture, Industrie, BTP*	CHR	Services	PME	ETI*	Grand groupe
Sous-total Plus de 25%	29%	34%	24%	17%	38%	33%	31%	Base insuffisante	29%	26%	35%	29%
<i>Plus de 50% : vous passeriez au moins 30 minutes de plus sur une tâche d'une heure</i>	12%	15%	10%	6%	20%	7%	6%		14%	11%	14%	12%
<i>Moins de 50% : vous mettriez entre 15 et 30 minutes de plus pour réaliser une tâche d'une heure</i>	17%	19%	14%	11%	18%	26%	25%		15%	15%	21%	17%
Sous-total Moins de 25%	70%	66%	75%	81%	62%	66%	69%		70%	73%	61%	71%
<i>Moins de 25% : vous mettriez entre 5 et 15 minutes de plus pour réaliser une tâche d'une heure</i>	60%	59%	61%	69%	53%	57%	59%		60%	59%	51%	63%
<i>Moins de 10% : vous passeriez au plus 5 minutes de plus sur une tâche d'une heure</i>	10%	7%	14%	12%	9%	9%	10%		10%	14%	10%	8%



03

L'intelligence artificielle et le travail hybride

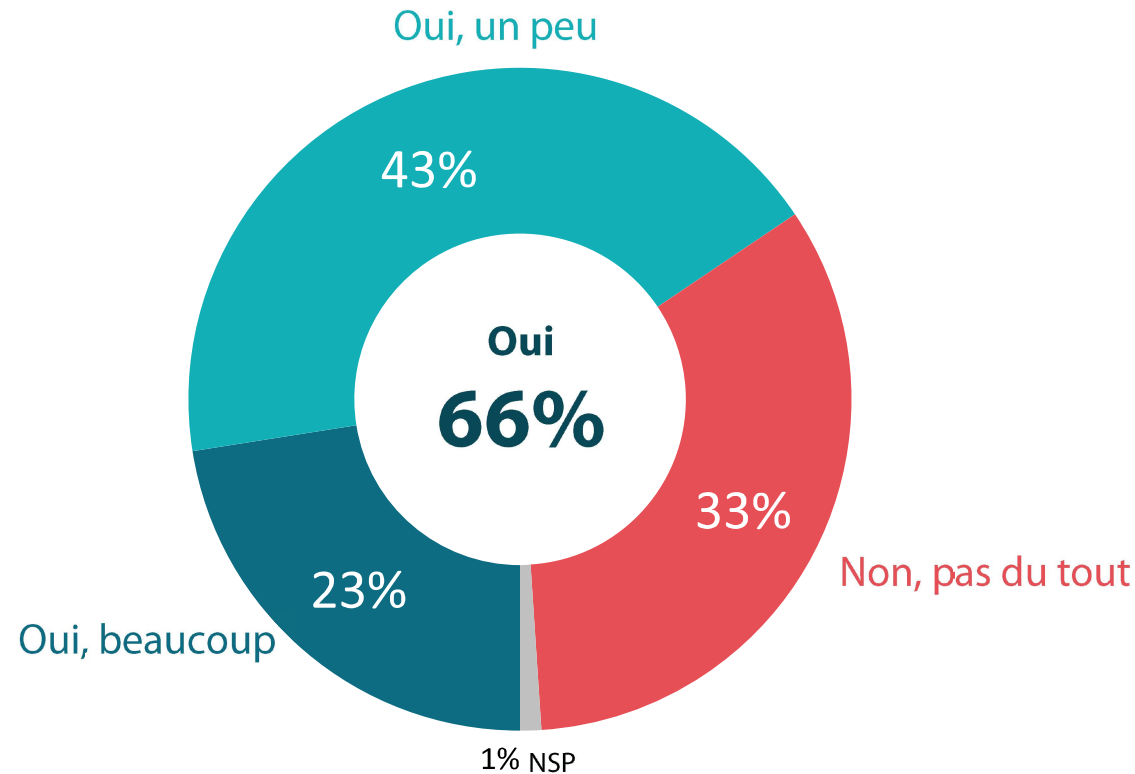


Les gains de productivité offerts par les nouvelles technologies dans le cadre du travail hybride

Q. Vous sentez-vous plus productif grâce aux nouvelles technologies depuis l'adoption du travail hybride (mode d'organisation du travail où les collaborateurs partagent leur temps entre le bureau et le télétravail depuis leur domicile ou tout autre lieu) ?



Travailleurs du savoir
1063 personnes



Les gains de productivité offerts par la mise en place du travail hybride



Travailleurs du savoir
1063 personnes

Q. Vous sentez-vous plus productif grâce aux nouvelles technologies depuis l'adoption du travail hybride (mode d'organisation du travail où les collaborateurs partagent leur temps entre le bureau et le télétravail depuis leur domicile ou tout autre lieu) ?

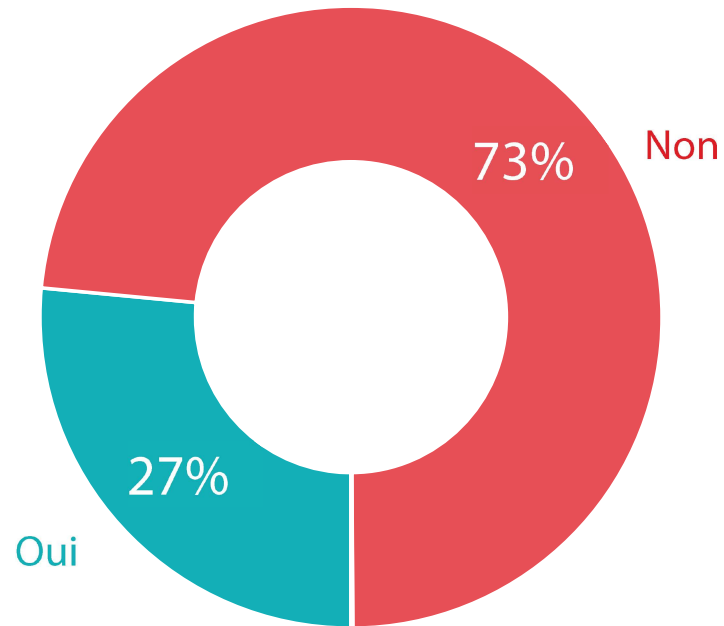
	% Total	Sexe		Âge			Secteur d'activité			Taille d'entreprise		
		Homme	Femme	Moins de 35 ans	35-49 ans	50 ans et plus	Agriculture, Industrie, BTP	CHR	Services	PME	ETI	Grand groupe
Sous-total Oui	66%	65%	66%	73%	66%	52%	61%	63%	67%	69%	68%	64%
...Oui, beaucoup	23%	23%	21%	30%	20%	14%	20%	20%	23%	22%	22%	23%
...Oui, un peu	43%	42%	45%	43%	46%	38%	41%	43%	44%	47%	46%	41%
Non, pas du tout	33%	34%	33%	25%	33%	47%	38%	37%	32%	31%	31%	35%

“ L’usage de l’IA dans le travail

Q. Utilisez-vous actuellement des outils ou des solutions basés sur l'intelligence artificielle (IA) dans votre travail quotidien ?



Travailleurs du savoir
1063 personnes



“ L’usage de l’IA dans le travail

Q. Utilisez-vous actuellement des outils ou des solutions basés sur l'intelligence artificielle (IA) dans votre travail quotidien ?



Travailleurs du savoir
1063 personnes

	% Total	Sexe		Âge			Secteur d'activité			Taille d'entreprise		
		Homme	Femme	Moins de 35 ans	35-49 ans	50 ans et plus	Agriculture, Industrie, BTP	CHR	Services	PME	ETI	Grand groupe
Oui	27%	30%	20%	37%	24%	14%	24%	24%	28%	26%	23%	28%
Non	73%	70%	80%	63%	76%	86%	76%	76%	72%	74%	77%	72%



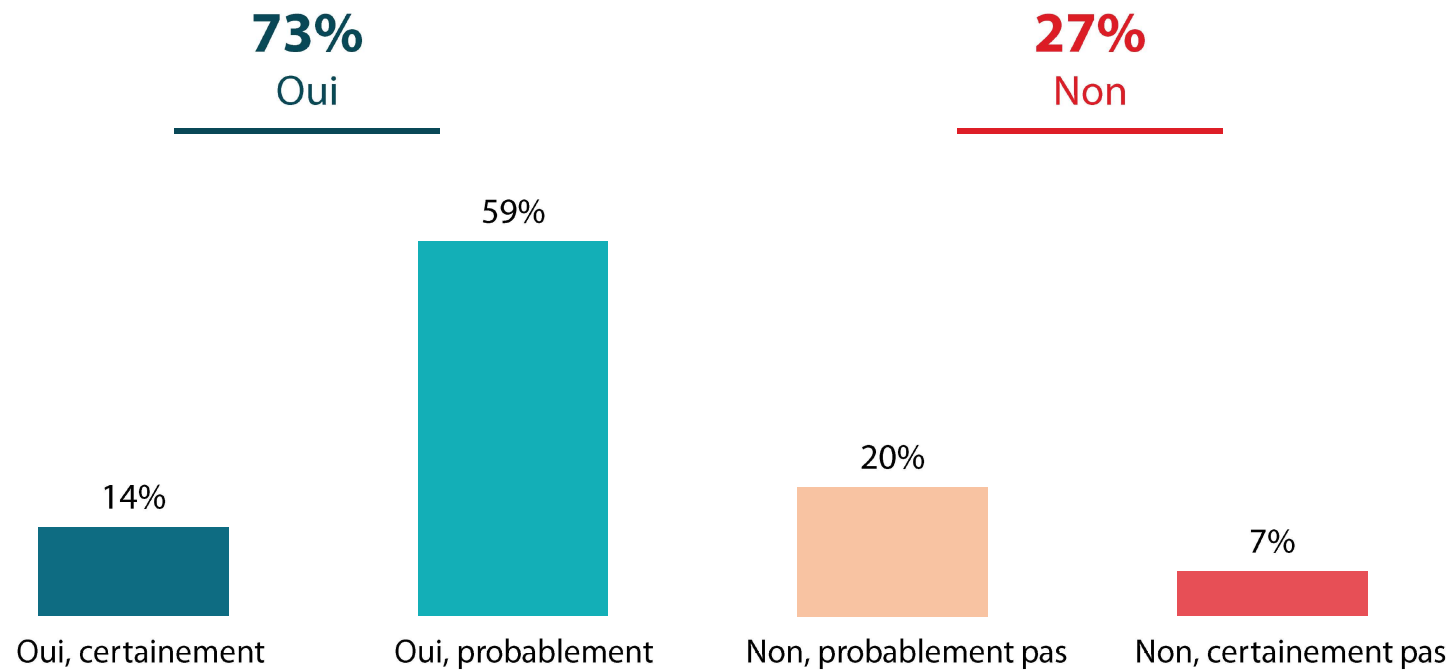
Les apports de l'IA sur les outils de télétravail

Q. L'intelligence artificielle peut-elle selon vous améliorer l'efficacité des outils de télétravail que vous utilisez actuellement (messageries, plateformes collaboratives etc.) ?

Question posée uniquement à ceux qui pratiquent le télétravail, soit 60% de l'échantillon



Travailleurs du savoir
637 personnes





Les apports de l'IA sur les outils de télétravail

Q L'intelligence artificielle peut-elle selon vous améliorer l'efficacité des outils de télétravail que vous utilisez actuellement (messageries, plateformes collaboratives etc.) ?

Question posée uniquement à ceux qui pratiquent le télétravail, soit 60% de l'échantillon



Travailleurs du savoir
637 personnes

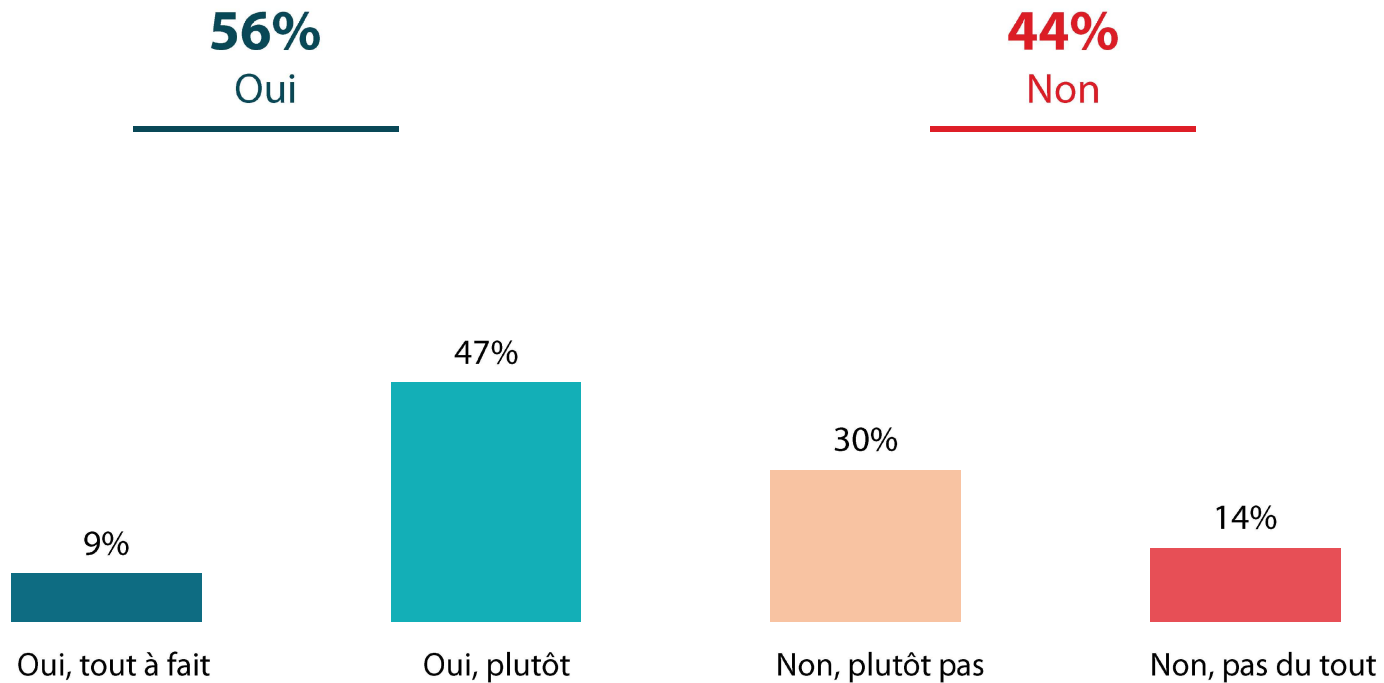
	% Total	Sexe		Âge			Secteur d'activité			Taille d'entreprise		
		Homme	Femme	Moins de 35 ans	35-49 ans	50 ans et plus	Agriculture, Industrie, BTP	CHR	Services	PME	ETI	Grand groupe
Sous-total Oui	73%	74%	70%	81%	70%	60%	70%	82%	73%	79%	73%	69%
...Oui, certainement	14%	15%	12%	19%	12%	7%	9%	23%	15%	12%	24%	13%
...Oui, probablement	59%	59%	58%	62%	58%	53%	61%	59%	58%	67%	49%	56%
Sous-total Non	27%	26%	29%	19%	30%	40%	30%	18%	27%	21%	26%	31%
...Non, probablement pas	20%	19%	23%	15%	20%	35%	24%	16%	19%	14%	20%	23%
...Non, certainement pas	7%	7%	6%	4%	10%	5%	6%	2%	8%	7%	6%	8%

“ La nécessité pour l'entreprise de recourir à davantage d'outils basés sur l'IA pour soutenir le travail hybride

Q Pensez-vous que votre organisation devrait adopter davantage d'outils basés sur l'IA pour soutenir le travail hybride (outils intégrés dans les plateformes collaboratives, résumés de conversations, outil de recherche, outil de génération de textes etc.) ?



Travailleurs du savoir
1063 personnes



La nécessité pour l'entreprise de recourir à davantage d'outils basés sur l'IA pour soutenir le travail hybride



Travailleurs du savoir
1063 personnes

Q Pensez-vous que votre organisation devrait adopter davantage d'outils basés sur l'IA pour soutenir le travail hybride (outils intégrés dans les plateformes collaboratives, résumés de conversations, outil de recherche, outil de génération de textes etc.) ?

	% Total	Sexe		Âge			Secteur d'activité			Taille d'entreprise		
		Homme	Femme	Moins de 35 ans	35-49 ans	50 ans et plus	Agriculture, Industrie, BTP	CHR	Services	PME	ETI	Grand groupe
Sous-total Oui	56%	57%	55%	64%	55%	44%	51%	60%	57%	58%	60%	54%
...Oui, certainement	9%	11%	7%	12%	10%	4%	10%	13%	9%	12%	13%	7%
...Oui, probablement	47%	46%	48%	52%	45%	40%	41%	47%	48%	46%	47%	47%
Sous-total Non	44%	43%	45%	36%	45%	55%	48%	40%	43%	42%	40%	46%
...Non, probablement pas	30%	28%	32%	27%	29%	35%	33%	25%	29%	28%	28%	31%
...Non, certainement pas	14%	15%	13%	9%	16%	20%	15%	15%	14%	14%	12%	15%

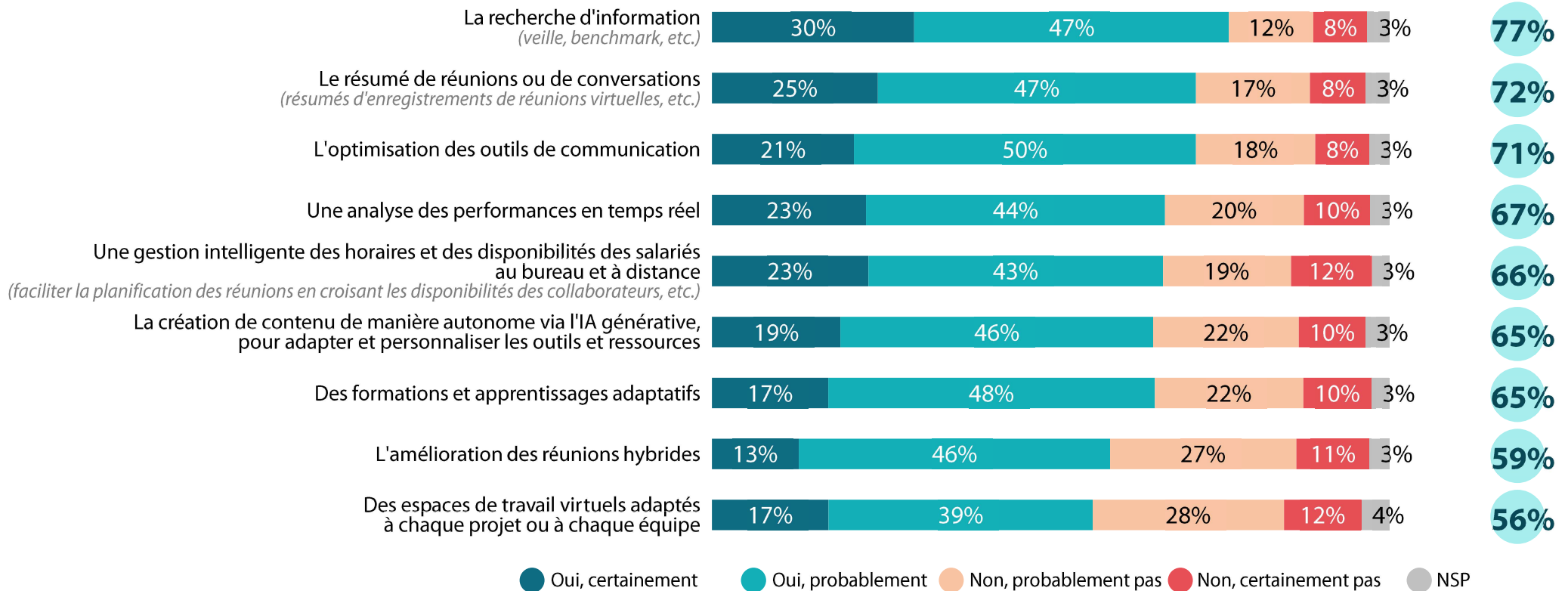
“ Les apports détaillés de l’IA



Travailleurs du savoir
1063 personnes

Q L’intelligence artificielle pourrait-elle selon vous améliorer le travail hybride sur les aspects suivants ?

Oui





Les apports détaillés de l'IA



Travailleurs du savoir
1063 personnes

Q. L'intelligence artificielle pourrait-elle selon vous améliorer le travail hybride sur les aspects suivants ?

	% Oui	Sexe		Âge			Secteur d'activité			Taille d'entreprise		
		Homme	Femme	Moins de 35 ans	35-49 ans	50 ans et plus	Agriculture, Industrie, BTP	CHR	Services	PME	ETI	Grand groupe
La recherche d'information	77%	77%	75%	77%	77%	74%	69%	75%	79%	74%	74%	79%
Le résumé de réunions ou de conversations	72%	71%	72%	75%	70%	68%	69%	78%	72%	69%	71%	73%
L'optimisation des outils de communication	71%	70%	74%	77%	68%	69%	66%	76%	73%	71%	74%	71%
Une analyse des performances en temps réel	67%	69%	63%	72%	65%	62%	63%	74%	67%	63%	72%	68%
Une gestion intelligente des horaires et des disponibilités des salariés au bureau et à distance	66%	68%	64%	69%	66%	64%	63%	76%	67%	65%	66%	67%
La création de contenu de manière autonome via l'IA générative, pour adapter et personnaliser les outils et ressources	65%	67%	63%	69%	66%	56%	60%	70%	67%	65%	68%	64%
Des formations et apprentissages adaptatifs	65%	69%	61%	69%	65%	61%	64%	63%	66%	65%	67%	66%
L'amélioration des réunions hybrides	59%	59%	58%	65%	55%	55%	56%	58%	60%	57%	58%	60%
Des espaces de travail virtuels adaptés à chaque projet ou à chaque équipe	56%	56%	57%	62%	55%	49%	56%	67%	56%	55%	57%	57%



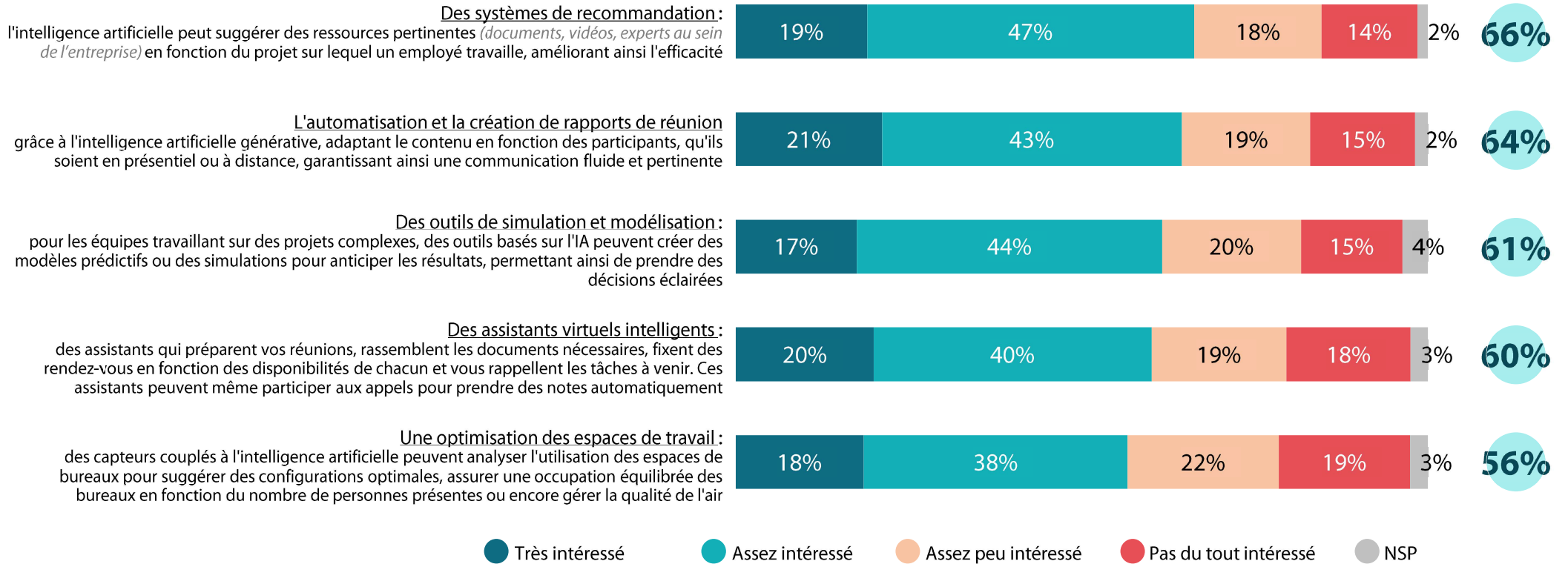
L'intérêt pour différents outils basés sur l'IA



Travailleurs du savoir
1063 personnes

Q. Seriez-vous intéressé par les applications suivantes de l'intelligence artificielle dans un contexte de travail hybride ?

Intéressé





L'intérêt pour différents outils basés sur l'IA



Travailleurs du savoir
1063 personnes

Q. Seriez-vous intéressé par les applications suivantes de l'intelligence artificielle dans un contexte de travail hybride ?

	% Intéressé	Sexe		Âge			Secteur d'activité			Taille d'entreprise		
		Homme	Femme	Moins de 35 ans	35-49 ans	50 ans et plus	Agriculture, Industrie, BTP	CHR	Services	PME	ETI	Grand groupe
Des systèmes de recommandation	66%	65%	69%	72%	64%	59%	60%	65%	69%	67%	65%	66%
L'automatisation et la création de rapports de réunion	64%	65%	63%	73%	63%	54%	61%	62%	65%	65%	67%	63%
Des outils de simulation et modélisation	61%	62%	61%	70%	59%	53%	61%	67%	61%	60%	60%	63%
Des assistants virtuels intelligents	60%	61%	59%	68%	57%	51%	57%	65%	61%	57%	67%	60%
Une optimisation des espaces de travail	56%	58%	53%	68%	52%	45%	55%	58%	57%	56%	59%	56%



04

Le bureau du futur



La définition du bureau du futur

Q Comment imaginez-vous avant tout le bureau du futur ?



Travailleurs du savoir
1063 personnes

Un lieu réunissant différents acteurs de votre secteur d'activité (influenceurs, experts, etc.)

63%

35%

NSP : 1%

Un lieu segmentant les acteurs selon leurs tâches

Un espace modulable selon les besoins de chaque projet

58%

40%

NSP : 2%

Différents espaces dédiés aux besoins spécifiques d'un projet particulier

Un lieu de vie convivial, permettant des moments de team-building impliquant du divertissement (performances musicales, sports...)

58%

41%

NSP : 1%

Un lieu de travail classique qui permet de se concentrer sur ses tâches

Une combinaison d'espaces de travail traditionnels et de zones de détente

53%

46%

NSP : 1%

Une séparation des espaces de travail et des zones de détente

Un lieu permettant l'engagement et la découverte d'autres domaines (associatif, caritatif, etc.)

52%

47%

NSP : 1%

Un lieu entièrement consacré à l'entreprise et ses missions

Un espace technologique avancé facilitant le travail

47%

51%

NSP : 2%

Un espace où la présence de technologies avancées est limitée, laissant de la place à l'humain



La définition du bureau du futur

Q Comment imaginez-vous avant tout le bureau du futur ?



Travailleurs du savoir
1063 personnes

	% Total	Sexe		Âge			Secteur d'activité			Taille d'entreprise		
		Homme	Femme	Moins de 35 ans	35-49 ans	50 ans et plus	Agriculture, Industrie, BTP	CHR	Services	PME	ETI	Grand groupe
Un lieu réunissant différents acteurs de votre secteur d'activité	64%	63%	65%	75%	59%	54%	61%	66%	65%	63%	63%	65%
Un lieu segmentant les acteurs selon leurs tâches	35%	36%	34%	24%	41%	45%	38%	33%	35%	36%	35%	35%
Un espace modulable selon les besoins de chaque projet	58%	56%	61%	58%	59%	58%	54%	65%	59%	55%	60%	59%
Différents espaces dédiés aux besoins spécifiques d'un projet particulier	40%	42%	38%	41%	39%	41%	43%	34%	40%	43%	40%	39%
Un lieu de vie convivial, permettant des moments de team-building impliquant du divertissement	58%	56%	61%	68%	55%	44%	53%	60%	59%	62%	62%	55%
Un lieu de travail classique qui permet de se concentrer sur ses tâches	41%	42%	39%	31%	43%	55%	45%	39%	40%	37%	37%	44%
Une combinaison d'espaces de travail traditionnels et de zones de détente	53%	54%	50%	58%	53%	44%	53%	56%	53%	52%	61%	51%
Une séparation des espaces de travail et des zones de détente	46%	45%	49%	42%	45%	55%	46%	44%	46%	47%	39%	48%
Un lieu permettant l'engagement et la découverte d'autres domaines	52%	50%	57%	59%	54%	39%	46%	53%	55%	52%	67%	49%
Un lieu entièrement consacré à l'entreprise et ses missions	47%	49%	42%	39%	45%	61%	52%	44%	45%	46%	33%	50%
Un espace technologique avancé facilitant le travail	47%	48%	44%	53%	46%	38%	44%	58%	47%	50%	50%	44%
Un espace où la présence de technologies avancées est limitée, laissant de la place à l'humain	51%	50%	54%	45%	52%	61%	55%	41%	51%	48%	49%	54%

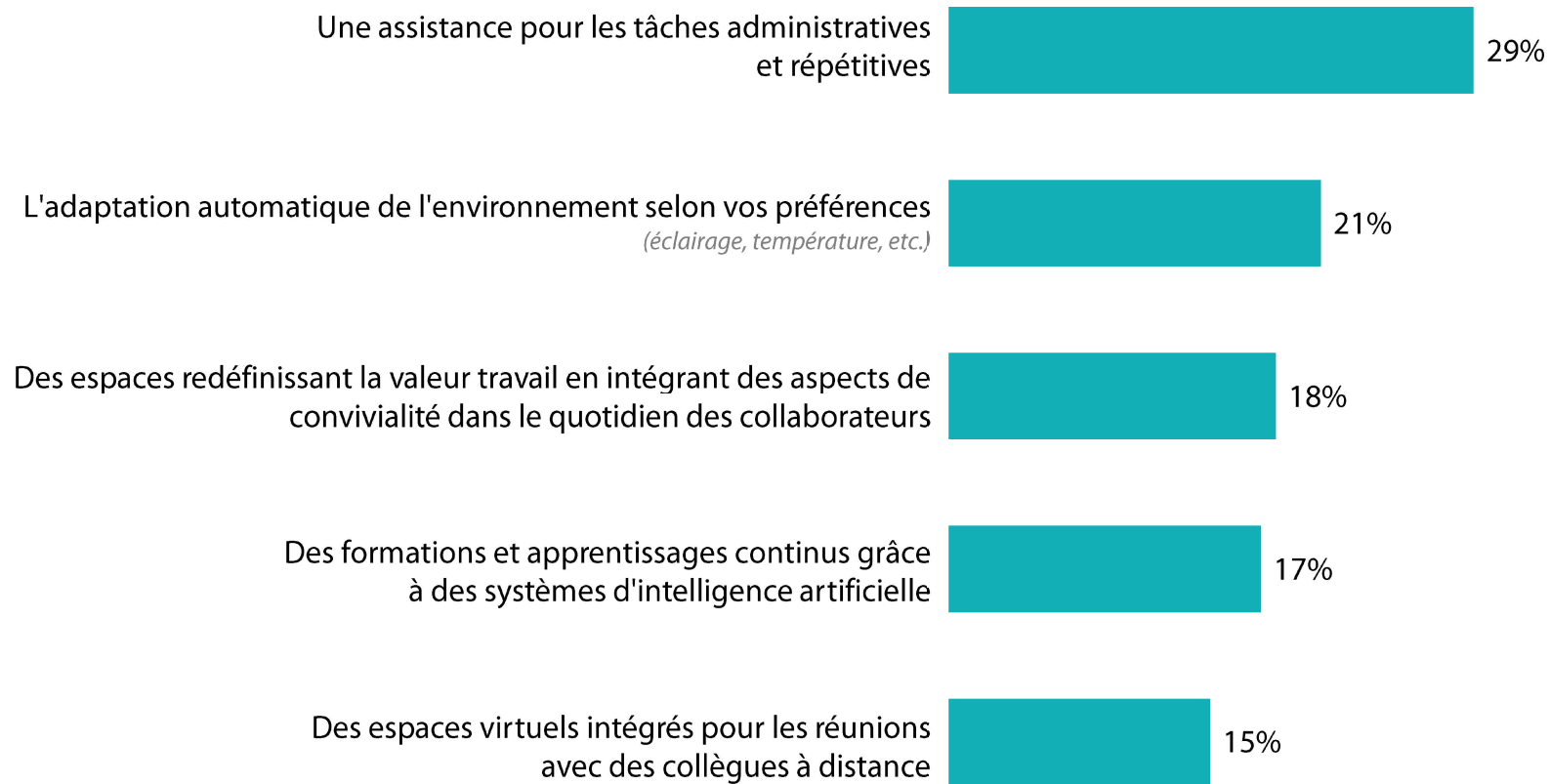


Le bureau à l'ère de l'IA

Q. Et pour finir, quelle sera selon vous la plus grande transformation dans les bureaux à l'ère de l'intelligence artificielle ?



Travailleurs du savoir
1063 personnes





Le bureau à l'ère de l'IA

Q Et pour finir, quelle sera selon vous la plus grande transformation dans les bureaux à l'ère de l'intelligence artificielle ?



Travailleurs du savoir
1063 personnes

	% Total	Sexe		Âge			Secteur d'activité			Taille d'entreprise		
		Homme	Femme	Moins de 35 ans	35-49 ans	50 ans et plus	Agriculture, Industrie, BTP	CHR	Services	PME	ETI	Grand groupe
Une assistance pour les tâches administratives et répétitives	29%	29%	30%	25%	31%	34%	28%	33%	30%	30%	21%	31%
L'adaptation automatique de l'environnement selon vos préférences	21%	19%	23%	23%	21%	15%	25%	18%	19%	20%	24%	20%
Des espaces redéfinissant la valeur travail en intégrant des aspects de convivialité dans le quotidien des collaborateurs	18%	19%	17%	17%	21%	16%	15%	12%	20%	18%	20%	18%
Des formations et apprentissages continus grâce à des systèmes d'intelligence artificielle	17%	18%	16%	19%	15%	19%	17%	18%	17%	18%	19%	17%
Des espaces virtuels intégrés pour les réunions avec des collègues à distance	15%	15%	14%	16%	12%	15%	15%	19%	14%	14%	16%	14%

WE ARE DIGITAL !

Fondé en 2000 sur cette idée radicalement innovante pour l'époque, OpinionWay a été précurseur dans le renouvellement des pratiques de la profession des études marketing et d'opinion.

Forte d'une croissance continue depuis sa création, l'entreprise n'a eu de cesse de s'ouvrir vers de nouveaux horizons pour mieux adresser toutes les problématiques marketing et sociétales, en intégrant à ses méthodologies le Social Média Intelligence, l'exploitation de la smart data, les dynamiques créatives de co-construction, les approches communautaires et le storytelling.

Aujourd'hui OpinionWay poursuit sa dynamique de croissance en s'implantant géographiquement sur des zones à fort potentiel que sont l'Europe de l'Est et l'Afrique.



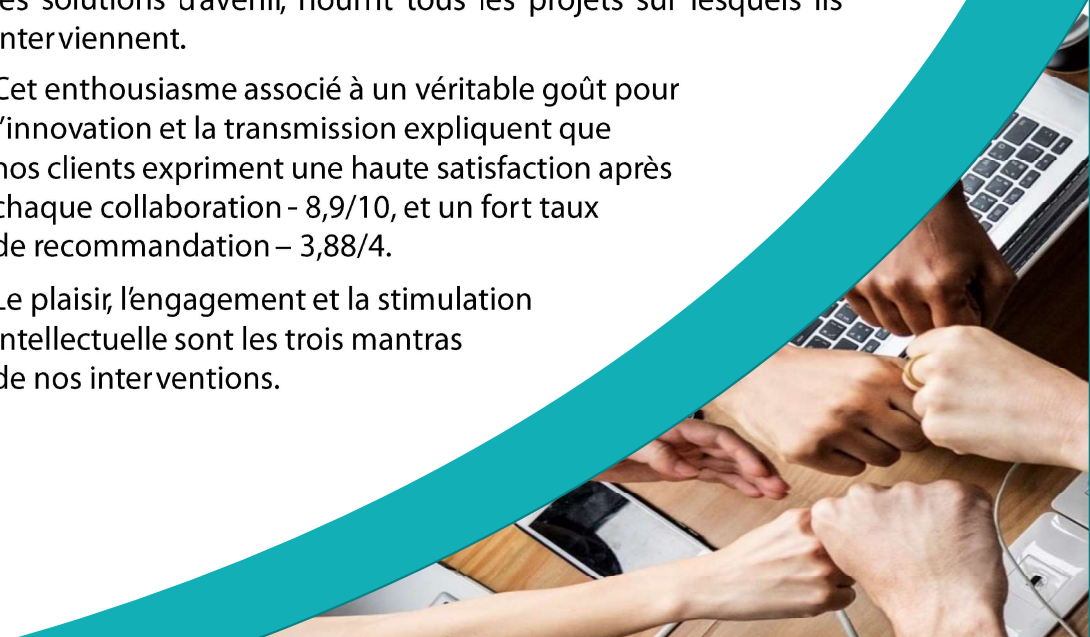
RENDRE LE MONDE INTELLIGIBLE POUR AGIR AUJOURD'HUI ET IMAGINER DEMAIN

C'est la mission qui anime les collaborateurs d'OpinionWay et qui fonde la relation qu'ils tissent avec leurs clients.

Le plaisir ressenti à apporter les réponses aux questions qu'ils se posent, à réduire l'incertitude sur les décisions à prendre, à tracker les insights pertinents et à co-construire les solutions d'avenir, nourrit tous les projets sur lesquels ils interviennent.

Cet enthousiasme associé à un véritable goût pour l'innovation et la transmission expliquent que nos clients expriment une haute satisfaction après chaque collaboration - 8,9/10, et un fort taux de recommandation - 3,88/4.

Le plaisir, l'engagement et la stimulation intellectuelle sont les trois mantras de nos interventions.





RESTONS CONNECTÉS !

www.opinion-way.com



Envie d'aller plus loin ?

Recevez chaque semaine nos derniers résultats d'études dans votre boîte mail en vous abonnant à notre

[newsletter !](#)

“*opinionway*”

15 place de la République
75003 Paris

PARIS
CASABLANCA
ALGER
VARSOVIE
ABIDJAN

Vos contacts

Laurent Gassie

Directeur du Département société -
Pôle opinion

lgassie@opinion-way.com

Ronan Gouhenant

Chargé d'études – Pôle opinion

rgouhenant@opinion-way.com