

Les synthèses du site des politiques de l'emploi et de la formation professionnelle de la DARES

Formation des personnes en recherche d'emploi

Contrats d'apprentissage

Contrats de professionnalisation

Accompagnement des jeunes en missions locales

Contrats d'engagement jeune (CEJ)

Emplois francs

Contrats aidés - CUI-CAE, CUI-CIE et PEC

Insertion par l'activité économique (IAE)

Formation des personnes en recherche d'emploi

Flux de nouvelles entrées et nombre de bénéficiaires en fin de mois

Avertissement

Cette synthèse présente les formations des personnes en recherche d'emploi (inscrites ou non à Pôle emploi) rémunérées ou bénéficiaires d'une protection sociale au titre de la formation.

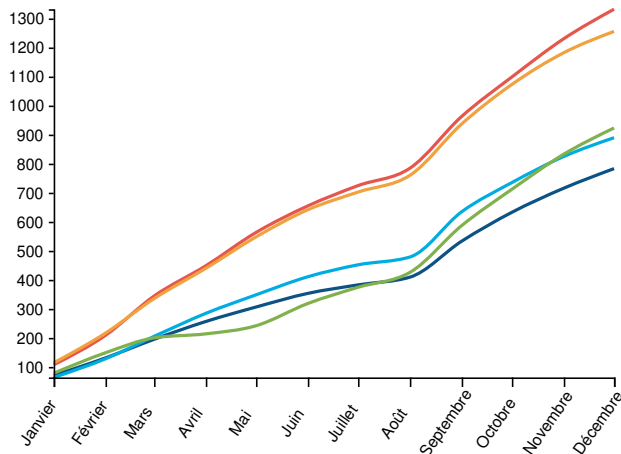
Elle ne retrace pas certains dispositifs financés par le Plan d'investissement dans les compétences (PIC) via les programmes nationaux (VSI, prépa-compétences...)

Les formations sont ventilées par commanditaire, c'est-à-dire celui qui passe la commande de la formation auprès d'un organisme de formation. En cas de délégation de gestion des Régions à Pôle emploi, le commanditaire est Pôle emploi.

Les données relatives à la formation des personnes en recherche d'emploi intègrent, à compter de janvier 2020, les formations effectuées par les stagiaires de la formation professionnelle mobilisant leur CPF. Les formations CPF ayant bénéficié d'un abondement de Pôle emploi sont comptées avec les formations commandées par cet organisme. Les autres formations CPF sont comptabilisées dans les "autres formations commandées".

Cumul annuel des entrées en formation de personnes en recherche d'emploi

(en milliers)



Légende : Formation pre tot entrées / Cumul annuel / France entière

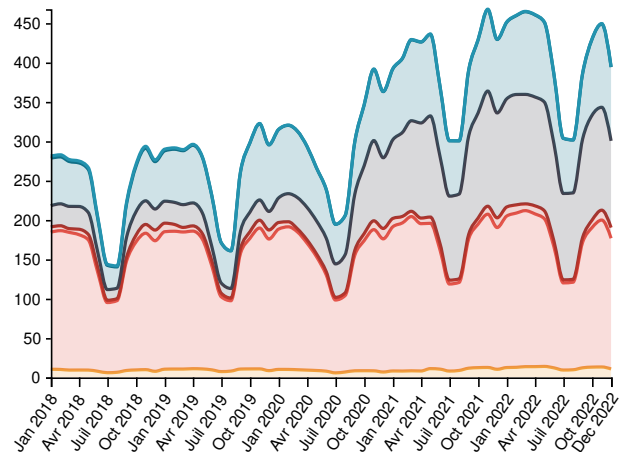
● 2018 ● 2019 ● 2020 ● 2021 ● 2022

Source : Pôle emploi, ASP, régions ; traitement Dares

Donnée : Ensemble des formations commandées - entrées

Formation des personnes en recherche d'emploi - effectif en fin de mois

(en milliers)



● Formation PRE État stock / Données brutes / France entière
 ● Formation PRE Régions stock / Données brutes / France entière
 ● Formation PRE Poec stk / Données brutes / France entière
 ● Formation PRE autres stock / Données brutes / France entière
 ● Formation PRE PE stock / Données brutes / France entière
 ● Formation PRE Opco stock / Données brutes / France entière

Source : Pôle emploi, ASP, régions ; traitement Dares

Données : Formations commandées par l'état - bénéficiaires,
 Formations commandées par les régions - bénéficiaires,
 Préparations opérationnelles pour l'emploi collectives (poec) - bénéficiaires,
 Autres formations commandées - bénéficiaires,
 Formations commandées par pôle emploi (hors poec) - bénéficiaires,
 Formations commandées par les opco (hors poec) - bénéficiaires

Formations commandées par les Régions : entrées (France entière)

	Données brutes			Cumul annuel			Glissement annuel du cumul annuel		
	2020	2021	2022	2020	2021	2022	2020	2021	2022
Janvier	32 058	36 864	35 680	32 058	36 864	35 680	13,4 %	15 %	-3,2 %
Février	26 235	29 869	27 739	58 293	66 733	63 419	10,6 %	14,5 %	-5 %
Mars	16 624	38 986	32 202	74 917	105 719	95 621	-6,7 %	41,1 %	-9,6 %
Avril	2 067	25 136	26 043	76 984	130 855	121 664	-29 %	70 %	-7 %
Mai	6 656	30 414	27 386	83 640	161 269	149 050	-35,6 %	92,8 %	-7,6 %
Juin	24 610	24 231	20 683	108 250	185 500	169 733	-27,1 %	71,4 %	-8,5 %
Juillet	15 127	15 438	11 526	123 377	200 938	181 259	-23,2 %	62,9 %	-9,8 %
Août	16 876	16 775	14 988	140 253	217 713	196 247	-17,6 %	55,2 %	-9,9 %
Septembre	71 559	77 950	75 173	211 812	295 663	271 420	-14,7 %	39,6 %	-8,2 %
Octobre	41 596	44 715	41 514	253 408	340 378	312 934	-12,2 %	34,3 %	-8,1 %
Novembre	36 360	38 263	34 220	289 768	378 641	347 154	-10,8 %	30,7 %	-8,3 %
Décembre	26 286	25 773	20 271	316 054	404 414	367 425	-9,8 %	28 %	-9,1 %

Source : Pôle emploi, ASP, régions ; traitement Dares

Donnée : Formations commandées par les régions - entrées

Formations commandées par les Régions : nombre de bénéficiaires (France entière)

	Données brutes					Glissement annuel des données brutes				
	2018	2019	2020	2021	2022	2018	2019	2020	2021	2022
Janvier	174 137	174 611	178 207	183 181	192 479	-20,9 %	0,3 %	2,1 %	2,8 %	5,1 %
Février	176 228	175 001	181 134	188 265	195 990	-20 %	-0,7 %	3,5 %	3,9 %	4,1 %
Mars	174 847	174 065	175 034	195 926	198 185	-19,4 %	-0,4 %	0,6 %	11,9 %	1,2 %
Avril	171 887	174 733	161 225	187 080	194 005	-19,7 %	1,7 %	-7,7 %	16 %	3,7 %
Mai	165 313	165 093	144 646	184 567	187 569	-19 %	-0,1 %	-12,4 %	27,6 %	1,6 %
Juin	124 633	131 771	122 593	151 215	153 593	-17,7 %	5,7 %	-7 %	23,3 %	1,6 %
Juillet	89 099	94 979	92 539	110 549	110 665	-16,5 %	6,6 %	-2,6 %	19,5 %	0,1 %
Août	90 964	89 352	97 110	111 778	111 192	-13,5 %	-1,8 %	8,7 %	15,1 %	-0,5 %
Septembre	139 427	147 193	146 835	164 480	159 563	-8,4 %	5,6 %	-0,2 %	12 %	-3 %
Octobre	162 528	165 774	165 174	182 211	177 117	-4,8 %	2 %	-0,4 %	10,3 %	-2,8 %
Novembre	173 248	178 861	179 331	194 640	186 597	-3,5 %	3,2 %	0,3 %	8,5 %	-4,1 %
Décembre	165 850	167 172	169 138	180 042	165 998	4,7 %	0,8 %	1,2 %	6,4 %	-7,8 %

Source : Pôle emploi, ASP, régions ; traitement Dares

Donnée : Formations commandées par les régions - bénéficiaires

Formations commandées par Pôle emploi (hors POEC) : entrées (France entière)

	Données brutes			Cumul annuel			Glissement annuel du cumul annuel		
	2020	2021	2022	2020	2021	2022	2020	2021	2022

Janvier	27 503	28 677	28 069	27 503	28 677	28 069	-0,5 %	4,3 %	-2,1 %
Février	27 947	31 163	30 163	55 450	59 840	58 232	-10,2 %	7,9 %	-2,7 %
Mars	20 163	41 632	36 102	75 613	101 472	94 334	-27,2 %	34,2 %	-7 %
Avril	4 753	31 348	30 543	80 366	132 820	124 877	-45,5 %	65,3 %	-6 %
Mai	10 567	31 457	31 018	90 933	164 277	155 895	-50,5 %	80,7 %	-5,1 %
Juin	28 863	27 299	28 250	119 796	191 576	184 145	-46,2 %	59,9 %	-3,9 %
Juillet	18 369	15 858	16 425	138 165	207 434	200 570	-44,4 %	50,1 %	-3,3 %
Août	13 910	13 015	13 567	152 075	220 449	214 137	-42,2 %	45 %	-2,9 %
Septembre	39 185	38 799	42 056	191 260	259 248	256 193	-40,3 %	35,5 %	-1,2 %
Octobre	36 816	35 462	40 778	228 076	294 710	296 971	-38,3 %	29,2 %	0,8 %
Novembre	37 906	35 947	37 353	265 982	330 657	334 324	-35,9 %	24,3 %	1,1 %
Décembre	26 078	24 885	24 694	292 060	355 542	359 018	-34,4 %	21,7 %	1 %

Source : Pôle emploi, ASP, régions ; traitement Dares

Donnée : Formations commandées par pôle emploi (hors poec) - entrées

Formations commandées par Pôle emploi (hors POEC) : nombre de bénéficiaires (France entière)

	Données brutes					Glissement annuel des données brutes				
	2018	2019	2020	2021	2022	2018	2019	2020	2021	2022
Janvier	60 422	63 983	86 781	89 968	97 179	-44,3 %	5,9 %	35,6 %	3,7 %	8 %
Février	59 596	67 479	86 791	94 057	100 209	-41,4 %	13,2 %	28,6 %	8,4 %	6,5 %
Mars	56 986	68 524	84 253	102 703	104 920	-37,3 %	20,2 %	23 %	21,9 %	2,2 %
Avril	55 339	73 256	77 339	102 722	104 227	-34,3 %	32,4 %	5,6 %	32,8 %	1,5 %
Mai	54 599	70 549	67 187	103 599	101 344	-26,5 %	29,2 %	-4,8 %	54,2 %	-2,2 %
Juin	42 460	64 268	61 859	88 731	87 855	-17,4 %	51,4 %	-3,7 %	43,4 %	-1 %
Juillet	30 767	51 123	50 272	70 291	69 968	-11 %	66,2 %	-1,7 %	39,8 %	-0,5 %
Août	27 096	47 762	49 579	67 574	67 124	-14,2 %	76,3 %	3,8 %	36,3 %	-0,7 %
Septembre	42 491	75 460	66 579	83 562	83 295	12 %	77,6 %	-11,8 %	25,5 %	-0,3 %
Octobre	57 774	87 949	77 237	92 765	96 487	11,7 %	52,2 %	-12,2 %	20,1 %	4 %
Novembre	66 701	96 774	90 501	103 496	105 697	2,3 %	45,1 %	-6,5 %	14,4 %	2,1 %
Décembre	60 206	84 504	83 957	93 286	93 612	1,4 %	40,4 %	-0,6 %	11,1 %	0,3 %

Source : Pôle emploi, ASP, régions ; traitement Dares

Donnée : Formations commandées par pôle emploi (hors poec) - bénéficiaires

Formations commandées par l'Etat : entrées (France entière)

	Données brutes			Cumul annuel			Glissement annuel du cumul annuel		
	2020	2021	2022	2020	2021	2022	2020	2021	2022
Janvier	2 682	2 212	3 703	2 682	2 212	3 703	-24,6 %	-17,5 %	67,4 %
Février	1 078	917	2 040	3 760	3 129	5 743	-22,7 %	-16,8 %	83,5 %
Mars	699	1 403	2 904	4 459	4 532	8 647	-28,5 %	1,6 %	90,8 %
Avril	129	935	2 186	4 588	5 467	10 833	-41,5 %	19,2 %	98,2 %
Mai	213	4 180	2 391	4 801	9 647	13 224	-46,4 %	100,9 %	37,1 %
Juin	763	1 675	1 703	5 564	11 322	14 927	-44,7 %	103,5 %	31,8 %
Juillet	409	968	1 171	5 973	12 290	16 098	-44,4 %	105,8 %	31 %
Août	1 614	1 761	1 767	7 587	14 051	17 865	-37,2 %	85,2 %	27,1 %
Septembre	2 746	4 538	4 599	10 333	18 589	22 464	-34,6 %	79,9 %	20,8 %
Octobre	1 171	2 425	2 982	11 504	21 014	25 446	-33,3 %	82,7 %	21,1 %
Novembre	801	2 099	2 024	12 305	23 113	27 470	-33,9 %	87,8 %	18,9 %
Décembre	424	1 118	1 013	12 729	24 231	28 483	-34,2 %	90,4 %	17,5 %

Source : Pôle emploi, ASP, régions ; traitement Dares

Donnée : Formations commandées par l'état - entrées

Formations commandées par l'Etat : nombre de bénéficiaires (France entière)

	Données brutes					Glissement annuel des données brutes				
	2018	2019	2020	2021	2022	2018	2019	2020	2021	2022
Janvier	10 329	10 435	10 167	8 189	12 541	-27,5 %	1 %	-2,6 %	-19,5 %	53,1 %
Février	10 112	10 620	10 118	8 072	12 800	-30,3 %	5 %	-4,7 %	-20,2 %	58,6 %
Mars	9 319	10 595	9 736	8 387	13 634	-34,8 %	13,7 %	-8,1 %	-13,9 %	62,6 %
Avril	9 367	11 062	9 254	8 157	13 657	-35,7 %	18,1 %	-16,3 %	-11,9 %	67,4 %
Mai	9 313	10 757	8 772	11 139	13 970	-36,1 %	15,5 %	-18,5 %	27 %	25,4 %
Juin	7 742	9 581	7 918	10 503	12 119	-38,3 %	23,8 %	-17,4 %	32,6 %	15,4 %
Juillet	5 967	7 390	5 754	8 052	9 351	-40,3 %	23,8 %	-22,1 %	39,9 %	16,1 %
Août	6 492	8 035	6 853	8 829	9 697	-37,9 %	23,8 %	-14,7 %	28,8 %	9,8 %
Septembre	8 819	10 621	8 410	11 706	12 204	-29,5 %	20,4 %	-20,8 %	39,2 %	4,3 %
Octobre	9 480	10 775	8 495	12 394	13 056	-24,6 %	13,7 %	-21,2 %	45,9 %	5,3 %
Novembre	9 849	10 813	8 366	12 632	13 238	-20,6 %	9,8 %	-22,6 %	51 %	4,8 %
Décembre	7 752	8 595	6 841	10 306	10 737	-5,4 %	10,9 %	-20,4 %	50,7 %	4,2 %

Source : Pôle emploi, ASP, régions ; traitement Dares

Donnée : Formations commandées par l'état - bénéficiaires

Formations commandées par les OPCO (hors POEC) : entrées (France entière)

Données brutes			Cumul annuel			Glissement annuel du cumul annuel		
2020	2021	2022	2020	2021	2022	2020	2021	2022

Janvier	147	222	246	147	222	246	-71,2 %	51 %	10,8 %
Février	95	147	217	242	369	463	-64,6 %	52,5 %	25,5 %
Mars	36	262	288	278	631	751	-66,9 %	127 %	19 %
Avril	15	197	221	293	828	972	-69,9 %	182,6 %	17,4 %
Mai	27	228	220	320	1056	1192	-70,5 %	230 %	12,9 %
Juin	106	196	223	426	1252	1415	-63,9 %	193,9 %	13 %
Juillet	136	78	137	562	1330	1552	-54,6 %	136,7 %	16,7 %
Août	60	102	87	622	1432	1639	-50,6 %	130,2 %	14,5 %
Septembre	271	273	357	893	1705	1996	-37,8 %	90,9 %	17,1 %
Octobre	180	222	360	1073	1927	2356	-32 %	79,6 %	22,3 %
Novembre	157	293	385	1230	2220	2741	-28,4 %	80,5 %	23,5 %
Décembre	125	118	232	1355	2338	2973	-27 %	72,5 %	27,2 %

Source : Pôle emploi, ASP, régions ; traitement Dares

Donnée : Formations commandées par les opco (hors poec) - entrées

Formations commandées par les OPCO (hors POEC) : nombre de bénéficiaires (France entière)

	Données brutes					Glissement annuel des données brutes				
	2018	2019	2020	2021	2022	2018	2019	2020	2021	2022
Janvier	2 641	2 109	371	485	471	-17,8 %	-20,1 %	-82,4 %	30,7 %	-2,9 %
Février	2 659	1 756	340	440	478	-19,3 %	-34 %	-80,6 %	29,4 %	8,6 %
Mars	2 520	1 406	272	451	509	-21,9 %	-44,2 %	-80,7 %	65,8 %	12,9 %
Avril	2 421	1 152	258	433	452	-21,1 %	-52,4 %	-77,6 %	67,8 %	4,4 %
Mai	2 505	914	240	458	492	-17,1 %	-63,5 %	-73,7 %	90,8 %	7,4 %
Juin	1 879	549	208	340	405	-15,9 %	-70,8 %	-62,1 %	63,5 %	19,1 %
Juillet	1 367	335	189	217	281	-11,7 %	-75,5 %	-43,6 %	14,8 %	29,5 %
Août	1 314	273	202	272	311	-16,4 %	-79,2 %	-26 %	34,7 %	14,3 %
Septembre	2 081	307	327	389	450	-10,4 %	-85,2 %	6,5 %	19 %	15,7 %
Octobre	2 380	340	368	389	516	-9,5 %	-85,7 %	8,2 %	5,7 %	32,6 %
Novembre	2 490	342	396	506	628	-16,5 %	-86,3 %	15,8 %	27,8 %	24,1 %
Décembre	2 035	308	352	365	468	-10,4 %	-84,9 %	14,3 %	3,7 %	28,2 %

Source : Pôle emploi, ASP, régions ; traitement Dares

Donnée : Formations commandées par les opco (hors poec) - bénéficiaires

POEC commandées par Pôle emploi et les OPCO : entrées (France entière)

	Données brutes			Cumul annuel			Glissement annuel du cumul annuel		
	2020	2021	2022	2020	2021	2022	2020	2021	2022

Janvier	668	1 324	2 732	668	1 324	2 732	-34,2%	98,2%	106,3%
Février	1 739	2 177	3 257	2 407	3 501	5 989	-20,1%	45,5%	71,1%
Mars	1 362	3 976	4 485	3 769	7 477	10 474	-35,7%	98,4%	40,1%
Avril	482	3 397	5 319	4 251	10 874	15 793	-53,1%	155,8%	45,2%
Mai	924	3 554	3 914	5 175	14 428	19 707	-58,1%	178,8%	36,6%
Juin	2 157	3 922	2 111	7 332	18 350	21 818	-50,6%	150,3%	18,9%
Juillet	1 420	1 117	1 042	8 752	19 467	22 860	-46,7%	122,4%	17,4%
Août	1 613	1 376	1 326	10 365	20 843	24 186	-39,6%	101,1%	16%
Septembre	4 475	4 306	4 976	14 840	25 149	29 162	-32,2%	69,5%	16%
Octobre	4 790	4 290	5 274	19 630	29 439	34 436	-25,4%	50%	17%
Novembre	5 136	5 016	5 642	24 766	34 455	40 078	-18,2%	39,1%	16,3%
Décembre	7 191	6 789	6 767	31 957	41 244	46 845	-12,6%	29,1%	13,6%

Source : Pôle emploi, ASP, régions ; traitement Dares

Donnée : Préparations opérationnelles pour l'emploi collectives (poec) - entrées

POEC commandées par Pôle emploi et les OPCO : nombre de bénéficiaires (France entière)

	Données brutes					Glissement annuel des données brutes				
	2018	2019	2020	2021	2022	2018	2019	2020	2021	2022
Janvier	6 677	10 854	8 413	10 598	11 520	58,6%	62,6%	-22,5%	26%	8,7%
Février	6 284	8 665	6 459	8 211	10 417	52,7%	37,9%	-25,5%	27,1%	26,9%
Mars	4 759	5 845	4 016	6 650	8 594	35,4%	22,8%	-31,3%	65,6%	29,2%
Avril	6 959	6 654	4 125	7 142	10 255	58,3%	-4,4%	-38%	73,1%	43,6%
Mai	7 016	7 086	3 600	7 957	10 196	46,7%	1%	-49,2%	121%	28,1%
Juin	6 259	6 540	4 185	8 054	7 215	59,8%	4,5%	-36%	92,4%	-10,4%
Juillet	2 929	4 584	3 327	4 921	3 889	33,3%	56,5%	-27,4%	47,9%	-21%
Août	2 494	3 386	3 470	4 473	3 663	33,4%	35,8%	2,5%	28,9%	-18,1%
Septembre	4 738	6 117	6 239	5 743	6 247	35,8%	29,1%	2%	-7,9%	8,8%
Octobre	8 647	8 472	8 987	7 778	9 557	50,5%	-2%	6,1%	-13,5%	22,9%
Novembre	11 192	9 998	11 210	10 140	12 566	50,1%	-10,7%	12,1%	-9,5%	23,9%
Décembre	13 542	11 466	13 213	12 378	13 544	105,1%	-15,3%	15,2%	-6,3%	9,4%

Source : Pôle emploi, ASP, régions ; traitement Dares

Donnée : Préparations opérationnelles pour l'emploi collectives (poec) - bénéficiaires

Autres formations (Agefiph, financement par le stagiaire, CPF sans abondement de Pôle emploi...) : entrées (France entière)

	Données brutes			Cumul annuel			Glissement annuel du cumul annuel		
	2020	2021	2022	2020	2021	2022	2020	2021	2022
Janvier	15 217	38 272	43 647	15 217	38 272	43 647	444,8 %	151,5 %	14 %
Février	13 467	37 223	39 223	28 684	75 495	82 870	464,5 %	163,2 %	9,8 %
Mars	12 351	48 811	42 556	41 035	124 306	125 426	406,7 %	202,9 %	0,9 %
Avril	6 339	43 358	40 185	47 374	167 664	165 611	348,2 %	253,9 %	-1,2 %
Mai	9 578	44 744	43 101	56 952	212 408	208 712	363,6 %	273 %	-1,7 %
Juin	20 149	34 160	40 654	77 101	246 568	249 366	477,6 %	219,8 %	1,1 %
Juillet	20 313	36 363	30 388	97 414	282 931	279 754	596,1 %	190,4 %	-1,1 %
Août	17 200	26 893	25 968	114 614	309 824	305 722	679,4 %	170,3 %	-1,3 %
Septembre	43 200	52 751	50 042	157 814	362 575	355 764	486,1 %	129,7 %	-1,9 %
Octobre	40 368	48 632	45 030	198 182	411 207	400 794	531,1 %	107,5 %	-2,5 %
Novembre	40 501	50 135	29 507	238 683	461 342	430 301	596,8 %	93,3 %	-6,7 %
Décembre	29 904	42 706	20 281	268 587	504 048	450 582	640,9 %	87,7 %	-10,6 %

Source : Pôle emploi, ASP, régions ; traitement Dares

Donnée : Autres formations commandées - entrées

Autres formations (Agefiph, financement par le stagiaire, CPF sans abondement de Pôle emploi...) : nombre de bénéficiaires (France entière)

	Données brutes					Glissement annuel des données brutes				
	2018	2019	2020	2021	2022	2018	2019	2020	2021	2022
Janvier	26 941	27 929	31 307	100 043	137 472	-1,6 %	3,7 %	12,1 %	219,6 %	37,4 %
Février	27 853	28 043	35 649	106 808	140 155	-0,2 %	0,7 %	27,1 %	199,6 %	31,2 %
Mars	28 313	28 918	39 665	115 053	139 058	-1,4 %	2,1 %	37,2 %	190,1 %	20,9 %
Avril	28 903	29 174	41 289	120 813	138 263	-0,3 %	0,9 %	41,5 %	192,6 %	14,4 %
Mai	27 872	26 424	41 982	128 488	138 093	2,9 %	-5,2 %	58,9 %	206,1 %	7,5 %
Juin	19 291	18 100	42 526	110 742	123 874	6,9 %	-6,2 %	135 %	160,4 %	11,9 %
Juillet	13 570	12 904	42 559	106 703	109 717	6,4 %	-4,9 %	229,8 %	150,7 %	2,8 %
Août	13 293	12 183	48 512	107 747	109 788	5,9 %	-8,4 %	298,2 %	122,1 %	1,9 %
Septembre	25 604	22 250	71 437	125 120	125 151	5,3 %	-13,1 %	221,1 %	75,1 %	0 %
Octobre	29 812	24 918	86 248	133 580	133 275	4,3 %	-16,4 %	246,1 %	54,9 %	-0,2 %
Novembre	30 023	25 719	101 892	146 276	130 695	3,1 %	-14,3 %	296,2 %	43,6 %	-10,7 %
Décembre	26 741	23 595	89 856	133 222	110 183	4,4 %	-11,8 %	280,8 %	48,3 %	-17,3 %

Source : Pôle emploi, ASP, régions ; traitement Dares

Donnée : Autres formations commandées - bénéficiaires

Contrats d'apprentissage

Entrées et nombre de bénéficiaires en contrats d'apprentissage.

Fin mai 2023, on compte 933 000 apprentis, soit une augmentation de 12,5 % par rapport à fin mai 2022

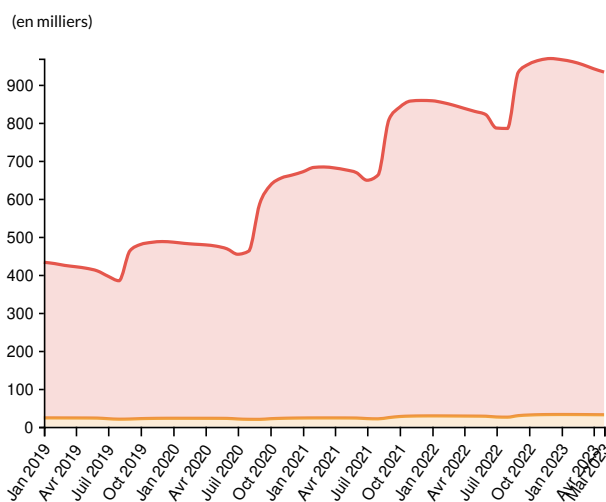
À fin mai 2023, 71 200 contrats d'apprentissage ont débuté depuis le début de l'année, soit une augmentation de 6,3 % sur un an (+6,0 % pour les contrats du privé et +22,7 % pour ceux du public).

Sur l'ensemble de l'année 2022, 830 400 contrats ont commencé, soit une hausse de 13,0 % par rapport à 2021. Entre 2020 et 2021, le nombre de nouveaux contrats avait augmenté de 38,3 %.

Fin mai 2023, on compte 933 000 apprentis, soit un effectif en hausse de 12,5 % par rapport à mai 2022.

Fin 2022, on comptait 968 600 personnes en contrat d'apprentissage, après 858 300 fin 2021 et 662 000 fin 2020.

Contrats d'apprentissage des secteurs privé et public - bénéficiaires en fin de mois



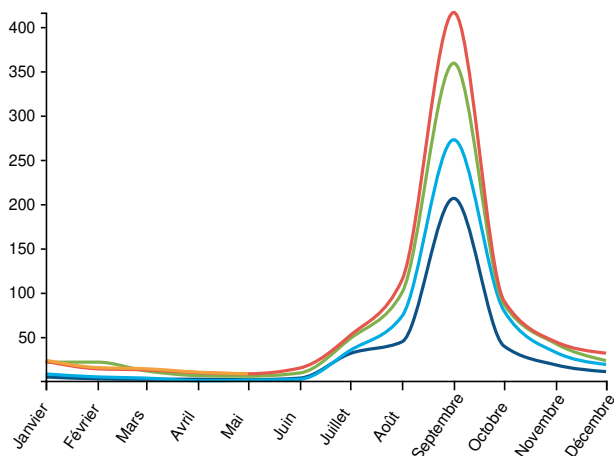
- C. apprentissage public stocks / Données brutes / France entière
- C. apprentissage privé stocks / Données brutes / France entière

Source : Dares

Données : [Contrat d'apprentissage public - stocks](#), [Contrat d'apprentissage privé - stocks](#)

Entrées en contrats d'apprentissage des secteurs privé et public

(en milliers)



Légende : Contrats d'apprentissage secteurs privé et public - entrées / Données brutes / France entière

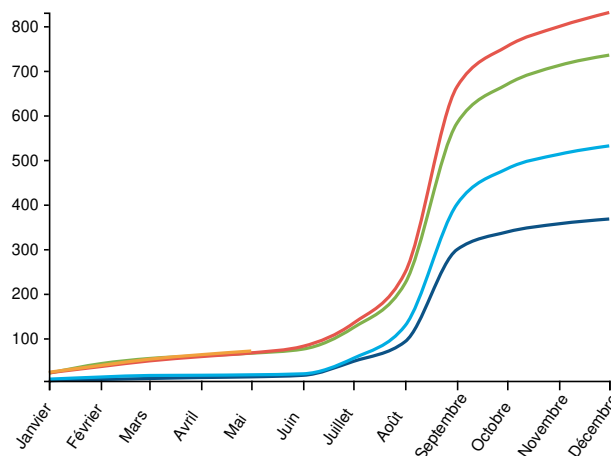
- 2019 ● 2020 ● 2021 ● 2022 ● 2023

Source : Dares

Donnée : [Contrat d'apprentissage secteurs privé et public - entrées](#)

Entrées en contrats d'apprentissage des secteurs privé et public (cumul annuel)

(en milliers)



Légende : Contrats d'apprentissage secteurs privé et public - entrées / Cumul annuel / France entière

- 2019 ● 2020 ● 2021 ● 2022 ● 2023

Source : Dares

Donnée : [Contrat d'apprentissage secteurs privé et public - entrées](#)

Contrats d'apprentissage des secteurs privé et public : entrées (France entière)

	Données brutes			Cumul annuel			Glissement annuel du cumul annuel		
	2021	2022	2023	2021	2022	2023	2021	2022	2023
Janvier	21 395	22 389	23 573	21 395	22 389	23 573	164 %	4,6 %	5,3 %
Février	21 461	13 926	15 285	42 856	36 315	38 858	233,5 %	-15,3 %	7 %
Mars	11 548	12 701	13 960	54 404	49 016	52 818	233,7 %	-9,9 %	7,8 %
Avril	6 290	9 628	10 146	60 694	58 644	62 964	260,7 %	-3,4 %	7,4 %
Mai	5 558	8 343	8 243	66 252	66 987	71 207	271,7 %	1,1 %	6,3 %
Juin	9 268	14 835	-	75 520	81 822	-	276,7 %	8,3 %	-
Juillet	47 915	51 489	-	123 435	133 311	-	125,6 %	8 %	-
Août	99 791	114 128	-	223 226	247 439	-	74,4 %	10,8 %	-
Septembre	358 997	416 242	-	582 223	663 681	-	45,4 %	14 %	-
Octobre	87 076	90 826	-	669 299	754 507	-	39,5 %	12,7 %	-
Novembre	42 279	44 311	-	711 578	798 818	-	38,9 %	12,3 %	-
Décembre	23 197	31 606	-	734 775	830 424	-	38,3 %	13 %	-

Source : Dares

Donnée : Contrat d'apprentissage secteurs privé et public - entrées

Contrats d'apprentissage du secteur privé : entrées (France entière)

	Données brutes			Cumul annuel			Glissement annuel du cumul annuel		
	2021	2022	2023	2021	2022	2023	2021	2022	2023
Janvier	20 750	21 790	22 883	20 750	21 790	22 883	170,6 %	5 %	5 %
Février	21 125	13 732	15 035	41 875	35 522	37 918	240,4 %	-15,2 %	6,7 %
Mars	11 383	12 563	13 754	53 258	48 085	51 672	239,6 %	-9,7 %	7,5 %
Avril	6 185	9 543	10 047	59 443	57 628	61 719	267 %	-3,1 %	7,1 %
Mai	5 505	8 281	8 165	64 948	65 909	69 884	277,9 %	1,5 %	6 %
Juin	9 211	14 751	-	74 159	80 660	-	282,5 %	8,8 %	-
Juillet	47 641	51 228	-	121 800	131 888	-	125,9 %	8,3 %	-
Août	98 299	111 927	-	220 099	243 815	-	74,6 %	10,8 %	-
Septembre	347 000	402 263	-	567 099	646 078	-	45,4 %	13,9 %	-
Octobre	82 498	87 008	-	649 597	733 086	-	39,3 %	12,9 %	-
Novembre	40 716	42 749	-	690 313	775 835	-	38,7 %	12,4 %	-
Décembre	22 413	30 844	-	712 726	806 679	-	38,2 %	13,2 %	-

Source : Dares

Donnée : Contrat d'apprentissage privé - entrées

Contrats d'apprentissage du secteur public : entrées (France entière)

	Données brutes			Cumul annuel			Glissement annuel du cumul annuel		
	2021	2022	2023	2021	2022	2023	2021	2022	2023
Janvier	645	599	690	645	599	690	48,6%	-7,1%	15,2%
Février	336	194	250	981	793	940	78,7%	-19,2%	18,5%
Mars	165	138	206	1 146	931	1 146	84,8%	-18,8%	23,1%
Avril	105	85	99	1 251	1 016	1 245	98,9%	-18,8%	22,5%
Mai	53	62	78	1 304	1 078	1 323	104,7%	-17,3%	22,7%
Juin	57	84	-	1 361	1 162	-	105,9%	-14,6%	-
Juillet	274	261	-	1 635	1 423	-	107,8%	-13%	-
Août	1 492	2 201	-	3 127	3 624	-	61,9%	15,9%	-
Septembre	11 997	13 979	-	15 124	17 603	-	45%	16,4%	-
Octobre	4 578	3 818	-	19 702	21 421	-	46,2%	8,7%	-
Novembre	1 563	1 562	-	21 265	22 983	-	43,7%	8,1%	-
Décembre	784	762	-	22 049	23 745	-	41,5%	7,7%	-

Source : Dares

Donnée : Contrat d'apprentissage public - entrées

Contrats d'apprentissage des secteurs privé et public : nombre de bénéficiaires (France entière)

	Données brutes					Glissement annuel des données brutes				
	2019	2020	2021	2022	2023	2019	2020	2021	2022	2023
Janvier	432 670	485 557	670 649	857 466	965 510	2,4%	12,2%	38,1%	27,9%	12,6%
Février	429 107	482 405	682 156	852 519	960 276	2,4%	12,4%	41,4%	25%	12,6%
Mars	424 408	480 255	683 335	846 083	952 711	2,4%	13,2%	42,3%	23,8%	12,6%
Avril	420 888	478 449	680 627	837 545	941 852	2,4%	13,7%	42,3%	23,1%	12,5%
Mai	416 871	475 129	675 879	829 555	933 044	2,3%	14%	42,3%	22,7%	12,5%
Juin	409 960	467 988	668 455	821 100	-	2,1%	14,2%	42,8%	22,8%	-
Juillet	396 075	453 779	648 422	785 774	-	2,1%	14,6%	42,9%	21,2%	-
Août	384 092	461 842	661 957	784 622	-	0,6%	20,2%	43,3%	18,5%	-
Septembre	462 792	585 980	808 182	932 598	-	10,9%	26,6%	37,9%	15,4%	-
Octobre	479 477	634 702	840 426	954 084	-	10,9%	32,4%	32,4%	13,5%	-
Novembre	484 996	654 273	856 793	964 616	-	11,4%	34,9%	31%	12,6%	-
Décembre	487 144	661 977	858 328	968 600	-	11,5%	35,9%	29,7%	12,8%	-

Source : Dares

Donnée : Contrat d'apprentissage secteurs privé et public - stocks

Contrats d'apprentissage du secteur privé : nombre de bénéficiaires (France entière)

	Données brutes					Glissement annuel des données brutes				
	2019	2020	2021	2022	2023	2019	2020	2021	2022	2023
Janvier	409 348	463 277	647 650	828 917	933 324	2,6 %	13,2 %	39,8 %	28 %	12,6 %
Février	405 837	460 148	658 979	824 055	928 163	2,6 %	13,4 %	43,2 %	25,1 %	12,6 %
Mars	401 239	458 033	660 141	817 772	920 729	2,5 %	14,2 %	44,1 %	23,9 %	12,6 %
Avril	397 801	456 260	657 453	809 418	910 147	2,6 %	14,7 %	44,1 %	23,1 %	12,4 %
Mai	393 883	452 998	652 778	801 606	901 539	2,5 %	15 %	44,1 %	22,8 %	12,5 %
Juin	387 234	446 044	645 595	793 503	-	2,3 %	15,2 %	44,7 %	22,9 %	-
Juillet	374 941	433 369	627 035	760 142	-	2,2 %	15,6 %	44,7 %	21,2 %	-
Août	364 203	442 306	641 189	759 452	-	0,8 %	21,4 %	45 %	18,4 %	-
Septembre	442 495	566 562	784 099	903 408	-	11,6 %	28 %	38,4 %	15,2 %	-
Octobre	458 164	613 632	813 575	923 259	-	11,8 %	33,9 %	32,6 %	13,5 %	-
Novembre	463 093	632 174	828 810	932 871	-	12,4 %	36,5 %	31,1 %	12,6 %	-
Décembre	464 962	639 283	829 906	936 519	-	12,5 %	37,5 %	29,8 %	12,8 %	-

Source : Dares

Donnée : Contrat d'apprentissage privé - stocks

Contrats d'apprentissage du secteur public : nombre de bénéficiaires (France entière)

	Données brutes					Glissement annuel des données brutes				
	2019	2020	2021	2022	2023	2019	2020	2021	2022	2023
Janvier	23 322	22 280	22 999	28 549	32 186	-0,2 %	-4,5 %	3,2 %	24,1 %	12,7 %
Février	23 270	22 257	23 177	28 464	32 113	-0,3 %	-4,4 %	4,1 %	22,8 %	12,8 %
Mars	23 169	22 222	23 194	28 311	31 982	-0,4 %	-4,1 %	4,4 %	22,1 %	13 %
Avril	23 087	22 189	23 174	28 127	31 705	-0,3 %	-3,9 %	4,4 %	21,4 %	12,7 %
Mai	22 988	22 131	23 101	27 949	31 505	-0,3 %	-3,7 %	4,4 %	21 %	12,7 %
Juin	22 726	21 944	22 860	27 597	-	-0,5 %	-3,4 %	4,2 %	20,7 %	-
Juillet	21 134	20 410	21 387	25 632	-	-0,9 %	-3,4 %	4,8 %	19,8 %	-
Août	19 889	19 536	20 768	25 170	-	-2,3 %	-1,8 %	6,3 %	21,2 %	-
Septembre	20 297	19 418	24 083	29 190	-	-2,3 %	-4,3 %	24 %	21,2 %	-
Octobre	21 313	21 070	26 851	30 825	-	-4,9 %	-1,1 %	27,4 %	14,8 %	-
Novembre	21 903	22 099	27 983	31 745	-	-5,2 %	0,9 %	26,6 %	13,4 %	-
Décembre	22 182	22 694	28 422	32 081	-	-5,1 %	2,3 %	25,2 %	12,9 %	-

Source : Dares

Donnée : Contrat d'apprentissage public - stocks

Contrats de professionnalisation

Entrées et nombre de bénéficiaires en contrats de professionnalisation (tous âges confondus, moins de 26 ans et 26 ans ou plus)

À fin mai 2023, 40 200 contrats de professionnalisation ont été enregistrés depuis le début de l'année, soit une augmentation de 3,3 % par rapport à fin mai 2022

Fin mai 2023, 40 200 contrats de professionnalisation ont été enregistrés, soit un niveau en hausse par rapport à celui observé en mai 2022 (+3,3 %). Le nombre de nouveaux contrats baisse de 1,7 % pour les moins de 26 ans alors qu'il augmente de 7,4 % pour les 26 ans ou plus.

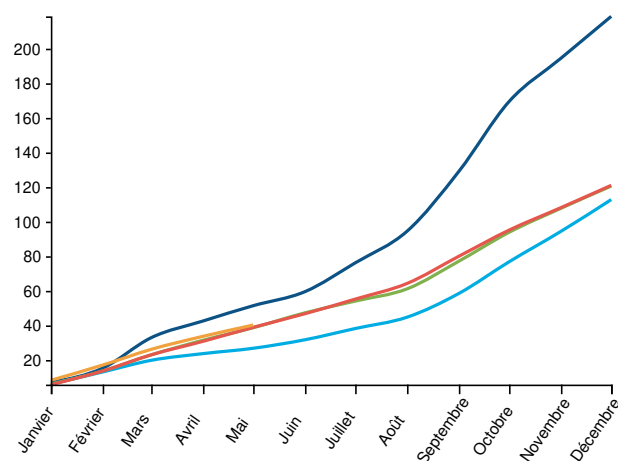
En 2022, 121 000 contrats de professionnalisation ont été enregistrés, soit une très légère hausse de 0,4 % par rapport à 2021.

Fin mai 2023, on compte 129 400 personnes en contrat de professionnalisation, soit un effectif en baisse de 2,3 % par rapport à mai 2022.

Fin 2022, on comptait 135 800 personnes en contrat de professionnalisation, après 136 500 fin 2021 et 166 500 fin 2020.

Entrées en contrats de professionnalisation (cumul annuel)

(en milliers)



Légende : Contrat de prof. entrées / Cumul annuel / France entière

● 2019 ● 2020 ● 2021 ● 2022 ● 2023

Source : OPCO ; traitements Dares

Donnée : Contrat de professionnalisation - entrées

Contrats de professionnalisation : entrées (France entière)

	Données brutes			Cumul annuel			Glissement annuel du cumul annuel		
	2021	2022	2023	2021	2022	2023	2021	2022	2023
Janvier	6 064	5 796	8 300	6 064	5 796	8 300	0 %	-4,4 %	43,2 %
Février	7 652	7 857	8 800	13 716	13 653	17 100	4,7 %	-0,5 %	25,2 %
Mars	9 303	9 348	9 072	23 019	23 001	26 172	16,1 %	-0,1 %	13,8 %
Avril	8 403	7 805	7 522	31 422	30 806	33 694	32,6 %	-2 %	9,4 %
Mai	7 248	8 098	6 507	38 670	38 904	40 201	44,3 %	0,6 %	3,3 %
Juin	8 626	7 876	-	47 296	46 780	-	49,1 %	-1,1 %	-
Juillet	6 772	8 440	-	54 068	55 220	-	41,5 %	2,1 %	-
Août	7 078	9 061	-	61 146	64 281	-	36,6 %	5,1 %	-
Septembre	16 026	15 735	-	77 172	80 016	-	31,9 %	3,7 %	-
Octobre	16 678	15 084	-	93 850	95 100	-	22,2 %	1,3 %	-
Novembre	13 900	13 027	-	107 750	108 127	-	14,1 %	0,3 %	-
Décembre	12 812	12 871	-	120 562	120 998	-	6,9 %	0,4 %	-

Contrats de professionnalisation (moins de 26 ans) : entrées (France entière)

	Données brutes			Cumul annuel			Glissement annuel du cumul annuel		
	2021	2022	2023	2021	2022	2023	2021	2022	2023
Janvier	3 328	2 720	3 557	3 328	2 720	3 557	-13,9 %	-18,3 %	30,8 %
Février	4 268	3 863	3 800	7 596	6 583	7 357	-6 %	-13,3 %	11,8 %
Mars	4 900	4 121	3 803	12 496	10 704	11 160	5,8 %	-14,3 %	4,3 %
Avril	4 136	3 431	3 302	16 632	14 135	14 462	18,6 %	-15 %	2,3 %
Mai	3 628	3 302	2 681	20 260	17 437	17 143	28,5 %	-13,9 %	-1,7 %
Juin	4 161	3 550	-	24 421	20 987	-	32,5 %	-14,1 %	-
Juillet	3 687	4 377	-	28 108	25 364	-	27,5 %	-9,8 %	-
Août	4 306	4 771	-	32 414	30 135	-	23,3 %	-7 %	-
Septembre	10 067	8 829	-	42 481	38 964	-	19 %	-8,3 %	-
Octobre	10 025	7 709	-	52 506	46 673	-	10,2 %	-11,1 %	-
Novembre	7 727	6 356	-	60 233	53 029	-	1,9 %	-12 %	-
Décembre	6 622	6 054	-	66 855	59 083	-	-5 %	-11,6 %	-

Source : OPCO ; traitements Dares

Donnée : Contrat de professionnalisation (moins de 26 ans) - entrées

Contrats de professionnalisation (26 ans ou plus) : entrées (France entière)

	Données brutes			Cumul annuel			Glissement annuel du cumul annuel		
	2021	2022	2023	2021	2022	2023	2021	2022	2023
Janvier	2 736	3 076	4 743	2 736	3 076	4 743	24,4 %	12,4 %	54,2 %
Février	3 384	3 994	5 000	6 120	7 070	9 743	21,9 %	15,5 %	37,8 %
Mars	4 403	5 227	5 269	10 523	12 297	15 012	31,2 %	16,9 %	22,1 %
Avril	4 267	4 374	4 220	14 790	16 671	19 232	53 %	12,7 %	15,4 %
Mai	3 620	4 796	3 826	18 410	21 467	23 058	67 %	16,6 %	7,4 %
Juin	4 465	4 326	-	22 875	25 793	-	72,1 %	12,8 %	-
Juillet	3 085	4 063	-	25 960	29 856	-	60,6 %	15 %	-
Août	2 772	4 290	-	28 732	34 146	-	55,6 %	18,8 %	-
Septembre	5 959	6 906	-	34 691	41 052	-	51,9 %	18,3 %	-
Octobre	6 653	7 375	-	41 344	48 427	-	41,9 %	17,1 %	-
Novembre	6 173	6 671	-	47 517	55 098	-	34,6 %	16 %	-
Décembre	6 190	6 817	-	53 707	61 915	-	26,8 %	15,3 %	-

Source : OPCO ; traitements Dares

Donnée : Contrat de professionnalisation (26 ans ou plus) - entrées

Contrats de professionnalisation : nombre de bénéficiaires (France entière)

	Données brutes					Glissement annuel des données brutes				
	2019	2020	2021	2022	2023	2019	2020	2021	2022	2023
Janvier	272 900	262 700	163 400	134 500	135 900	9,4%	-3,7%	-37,8%	-17,7%	1%
Février	268 500	256 100	161 400	134 300	135 700	8,9%	-4,6%	-37%	-16,8%	1%
Mars	271 100	246 600	160 800	134 800	135 000	11,1%	-9%	-34,8%	-16,2%	0,1%
Avril	264 100	234 300	159 200	133 600	132 800	9%	-11,3%	-32,1%	-16,1%	-0,6%
Mai	255 800	221 000	155 500	132 400	129 400	8,3%	-13,6%	-29,6%	-14,9%	-2,3%
Juin	244 600	207 100	150 900	130 200	-	6,3%	-15,3%	-27,1%	-13,7%	-
Juillet	240 500	192 800	143 500	128 700	-	7%	-19,8%	-25,6%	-10,3%	-
Août	234 100	175 500	134 300	126 200	-	6,7%	-25%	-23,5%	-6%	-
Septembre	240 400	163 100	132 600	128 500	-	4,2%	-32,2%	-18,7%	-3,1%	-
Octobre	255 600	159 400	133 600	130 900	-	1%	-37,6%	-16,2%	-2%	-
Novembre	260 500	160 600	134 200	132 500	-	-2%	-38,3%	-16,4%	-1,3%	-
Décembre	269 200	166 500	136 500	135 800	-	-3,2%	-38,2%	-18%	-0,5%	-

Source : OPCO ; traitements Dares

Donnée : Contrat de professionnalisation - stocks

Contrats de professionnalisation (moins de 26 ans) : nombre de bénéficiaires (France entière)

	Données brutes					Glissement annuel des données brutes				
	2019	2020	2021	2022	2023	2019	2020	2021	2022	2023
Janvier	212 700	202 100	117 100	82 800	74 900	7,3%	-5%	-42,1%	-29,3%	-9,5%
Février	208 900	197 100	115 000	82 200	74 300	6,6%	-5,6%	-41,7%	-28,5%	-9,6%
Mars	209 500	190 000	113 600	81 700	73 400	8,2%	-9,3%	-40,2%	-28,1%	-10,2%
Avril	203 700	181 300	111 300	80 500	72 200	6,3%	-11%	-38,6%	-27,7%	-10,3%
Mai	196 900	171 800	107 800	79 000	70 100	5,9%	-12,7%	-37,3%	-26,7%	-11,3%
Juin	187 700	160 800	103 000	77 100	-	4,6%	-14,3%	-35,9%	-25,1%	-
Juillet	183 500	148 500	96 400	75 700	-	5,3%	-19,1%	-35,1%	-21,5%	-
Août	178 300	133 700	88 500	73 300	-	5,3%	-25%	-33,8%	-17,2%	-
Septembre	184 100	122 300	85 500	74 000	-	2,8%	-33,6%	-30,1%	-13,5%	-
Octobre	196 400	117 400	84 800	74 200	-	-0,6%	-40,2%	-27,8%	-12,5%	-
Novembre	200 400	116 800	83 800	74 300	-	-3,5%	-41,7%	-28,3%	-11,3%	-
Décembre	206 600	119 800	84 400	75 500	-	-4,7%	-42%	-29,5%	-10,5%	-

Source : OPCO ; traitements Dares

Donnée : Contrat de professionnalisation (moins de 26 ans) - stocks

Contrats de professionnalisation (26 ans ou plus) : nombre de bénéficiaires (France entière)

	Données brutes					Glissement annuel des données brutes				
	2019	2020	2021	2022	2023	2019	2020	2021	2022	2023
Janvier	60 200	60 600	46 300	51 700	61 000	17,6 %	0,7 %	-23,6 %	11,7 %	18 %
Février	59 600	59 000	46 400	52 100	61 400	17,6 %	-1 %	-21,4 %	12,3 %	17,9 %
Mars	61 600	56 600	47 200	53 100	61 600	22,2 %	-8,1 %	-16,6 %	12,5 %	16 %
Avril	60 400	53 000	47 900	53 100	60 600	19,4 %	-12,3 %	-9,6 %	10,9 %	14,1 %
Mai	58 900	49 200	47 700	53 400	59 300	17,3 %	-16,5 %	-3 %	11,9 %	11 %
Juin	56 900	46 300	47 900	53 100	-	12,5 %	-18,6 %	3,5 %	10,9 %	-
Juillet	57 000	44 300	47 100	53 000	-	12,9 %	-22,3 %	6,3 %	12,5 %	-
Août	55 800	41 800	45 800	52 900	-	11,6 %	-25,1 %	9,6 %	15,5 %	-
Septembre	56 300	40 800	47 100	54 500	-	8,9 %	-27,5 %	15,4 %	15,7 %	-
Octobre	59 200	42 000	48 800	56 700	-	6,5 %	-29,1 %	16,2 %	16,2 %	-
Novembre	60 100	43 800	50 400	58 200	-	3,4 %	-27,1 %	15,1 %	15,5 %	-
Décembre	62 600	46 700	52 100	60 300	-	2 %	-25,4 %	11,6 %	15,7 %	-

Source : OPCO ; traitements Dares

Donnée : Contrat de professionnalisation (26 ans ou plus) - stocks

Accompagnement des jeunes en missions locales

Entrées et nombre de bénéficiaires en Parcours contractualisé d'accompagnement vers l'emploi et l'autonomie (Pacea), en Garantie Jeunes (GJ) et en Contrats d'engagement jeune (CEJ) en missions locales

Avertissement

À compter du 1er mars 2022, la Garantie Jeunes (GJ) est remplacée par le Contrat d'engagement jeune (CEJ).

Les jeunes engagés dans une Garantie Jeunes avant le 1er mars 2022 peuvent poursuivre leur accompagnement jusqu'à son achèvement ou choisir de basculer en CEJ.

Contrairement à la Garantie Jeunes qui s'inscrivait nécessairement dans un Pacea, le CEJ ne peut pas être concomitant avec un Pacea. Ceci entraîne une baisse mécanique des Pacea à compter de la mise en place du CEJ.

L'accompagnement en CEJ peut s'effectuer à Pôle emploi ou en missions locales.

Cette synthèse ne présente que l'accompagnement en missions locales.

L'accompagnement s'effectuant à Pôle emploi est abordé dans la synthèse ciblée sur les contrats d'engagement jeune qui couvre l'ensemble du périmètre de ce dispositif.

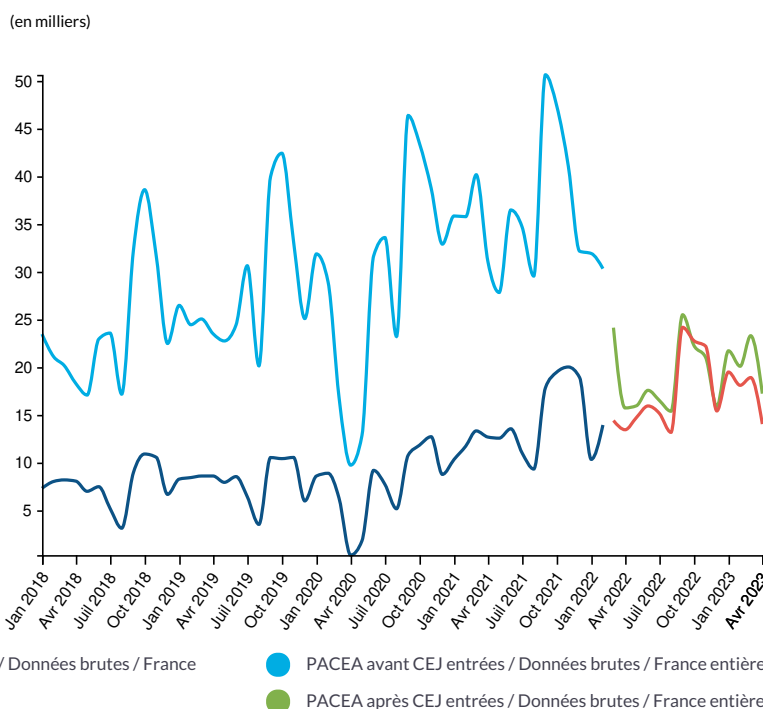
Fin avril 2023, 70 500 entrées (hors renouvellements) en CEJ et 82 300 entrées en Pacea ont été enregistrées dans les missions locales depuis le début de l'année

En avril 2023, 14 000 entrées (hors renouvellements) ont été comptabilisées en CEJ dans les missions locales et 17 200 en Pacea.

Entre mars et décembre 2022, 171 400 entrées (hors renouvellements) en CEJ ont été enregistrées dans les missions locales. Sur la même période, les entrées en Pacea étaient de 189 900.

Fin avril 2023, le nombre de bénéficiaires de CEJ en missions locales s'élève à 133 000 ; il est de 264 400 pour les Pacea hors GJ et de 400 pour les GJ.

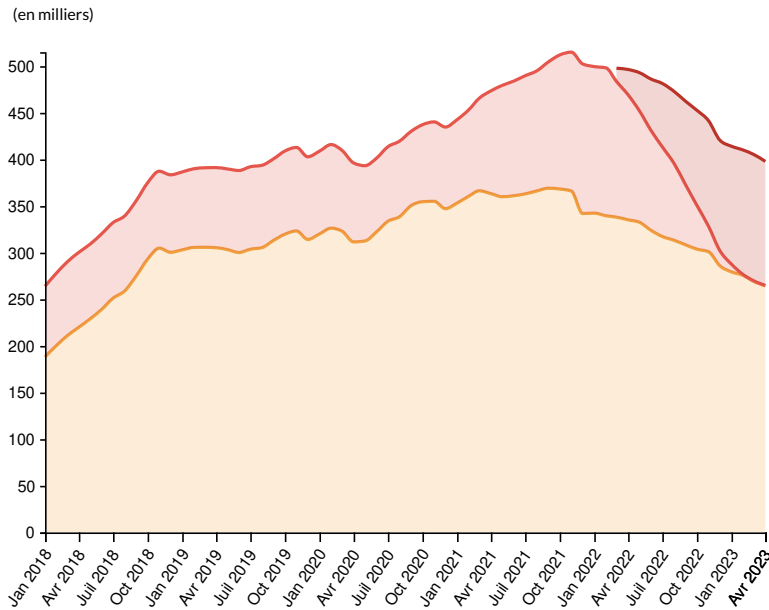
Entrées hors renouvellements en GJ, Pacea et CEJ en missions locales



Sources : Système d'information des Missions Locales (IMILO) ; traitements Dares, Système d'information des Missions Locales (IMILO), Système d'information des missions locales (IMILO)

Données : Garantie jeunes - entrées hors renouvellements, Pacea avant cej - entrées, Pacea après cej - entrées, Contrat d'engagement jeune en missions locales - entrées hors

Nombre de bénéficiaires d'un accompagnement en GJ, Pacea hors GJ ou CEJ en missions locales (cumul)

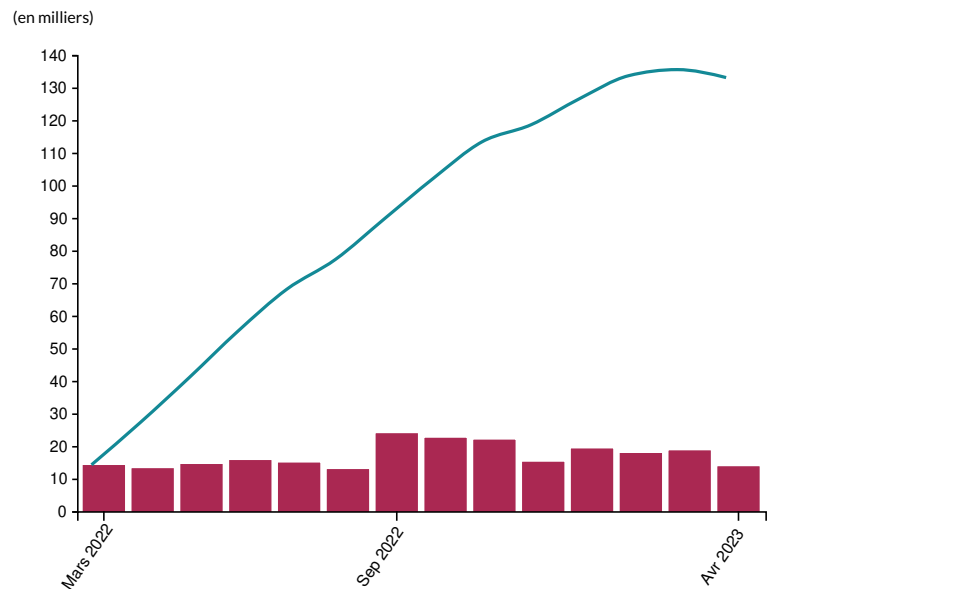


- PACEA hors GJ stocks / Données brutes / France entière
- GJ stocks / Données brutes / France entière
- CEJ en missions locales stocks / Données brutes / France entière

Sources : Dares, Système d'information des Missions Locales (IMILO) ; traitements Dares

Données : [Pacea hors garantie jeunes - stocks](#), [Garantie jeunes - stocks](#), [Contrat d'engagement jeune en missions locales - stocks](#)

Entrées hors renouvellements et nombre de bénéficiaires d'un CEJ en missions locales



- CEJ en missions locales entrées hors renouvellements / Données brutes / France entière
- CEJ en missions locales stocks / Données brutes / France entière

Sources : Système d'information des missions locales (IMILO), Dares

Données : [Contrat d'engagement jeune en missions locales - entrées hors renouvellements](#), [Contrat d'engagement jeune en missions locales - stocks](#)

Contrats d'engagement jeune en missions locales : entrées hors renouvellements et nombre de bénéficiaires (France entière)

	Contrat d'engagement jeune en missions locales - entrées hors renouvellements				Contrat d'engagement jeune en missions locales - stocks	
	France entière				France entière	
	Données brutes		Cumul annuel		Données brutes	
	2022	2023	2022	2023	2022	2023
Janvier	-	19 484	-	19 484	-	126 592
Février	-	18 094	-	37 578	-	133 608
Mars	14 405	18 907	14 405	56 485	14 223	135 487
Avril	13 440	14 033	27 845	70 518	27 205	133 042
Mai	14 713	-	42 558	-	40 961	-
Juin	15 931	-	58 489	-	55 233	-
Juillet	15 160	-	73 649	-	68 088	-
Août	13 165	-	86 814	-	77 276	-
Septembre	24 171	-	110 985	-	89 710	-
Octobre	22 770	-	133 755	-	102 096	-
Novembre	22 203	-	155 958	-	113 334	-
Décembre	15 411	-	171 369	-	118 541	-

Sources : Système d'information des missions locales (IMILO), Dares

Données : [Contrat d'engagement jeune en missions locales - entrées hors renouvellements](#) , [Contrat d'engagement jeune en missions locales - stocks](#)

Garantie Jeunes : entrées hors renouvellements (France entière)

	Données brutes			Cumul annuel			Glissement annuel du cumul annuel		
	2020	2021	2022	2020	2021	2022	2020	2021	2022
Janvier	8 591	10 326	10 335	8 591	10 326	10 335	3,9 %	20,2 %	0,1 %
Février	8 880	11 717	13 937	17 471	22 043	24 272	4,6 %	26,2 %	10,1 %
Mars	6 279	13 318	-	23 750	35 361	-	-6,1 %	48,9 %	-
Avril	305	12 672	-	24 055	48 033	-	-29 %	99,7 %	-
Mai	1 793	12 557	-	25 848	60 590	-	-38,2 %	134,4 %	-
Juin	9 183	13 541	-	35 031	74 131	-	-30,4 %	111,6 %	-
Juillet	7 723	11 010	-	42 754	85 141	-	-24,7 %	99,1 %	-
Août	5 162	9 321	-	47 916	94 462	-	-20,5 %	97,1 %	-
Septembre	10 774	17 830	-	58 690	112 292	-	-17,1 %	91,3 %	-
Octobre	11 818	19 471	-	70 508	131 763	-	-13,2 %	86,9 %	-
Novembre	12 711	20 015	-	83 219	151 778	-	-9,3 %	82,4 %	-
Décembre	8 762	18 907	-	91 981	170 685	-	-5,9 %	85,6 %	-

Source : Système d'information des Missions Locales (IMILO) ; traitements Dares

Donnée : [Garantie jeunes - entrées hors renouvellements](#)

Garantie Jeunes : nombre de bénéficiaires (France entière)

	Données brutes					Glissement annuel des données brutes				
	2019	2020	2021	2022	2023	2019	2020	2021	2022	2023
Janvier	83 579	88 833	89 493	157 183	8 143	10,3 %	6,3 %	0,7 %	75,6 %	-94,8 %
Février	84 413	89 684	92 691	158 593	830	8,6 %	6,2 %	3,4 %	71,1 %	-99,5 %
Mars	85 255	86 691	99 296	145 503	588	7,7 %	1,7 %	14,5 %	46,5 %	-99,6 %
Avril	85 959	84 675	110 192	134 015	411	6,9 %	-1,5 %	30,1 %	21,6 %	-99,7 %
Mai	86 501	80 742	119 430	119 531	-	7,9 %	-6,7 %	47,9 %	0,1 %	-
Juin	87 954	79 062	122 983	107 027	-	8,5 %	-10,1 %	55,6 %	-13 %	-
Juillet	88 493	80 000	126 733	96 083	-	9,2 %	-9,6 %	58,4 %	-24,2 %	-
Août	88 329	81 089	128 814	82 438	-	9,7 %	-8,2 %	58,9 %	-36 %	-
Septembre	87 509	79 716	135 532	64 257	-	8,3 %	-8,9 %	70 %	-52,6 %	-
Octobre	89 222	82 643	143 733	46 802	-	8,9 %	-7,4 %	73,9 %	-67,4 %	-
Novembre	89 596	85 196	148 985	27 196	-	8,6 %	-4,9 %	74,9 %	-81,7 %	-
Décembre	88 684	87 553	160 451	16 179	-	6,7 %	-1,3 %	83,3 %	-89,9 %	-

Source : Système d'information des Missions Locales (IMILO) ; traitements Dares

Donnée : Garantie jeunes - stocks

Pacea avant CEJ : entrées (France entière)

	Données brutes			Cumul annuel			Glissement annuel du cumul annuel		
	2020	2021	2022	2020	2021	2022	2020	2021	2022
Janvier	31 862	35 840	31 906	31 862	35 840	31 906	20,4 %	12,5 %	-11 %
Février	28 911	35 766	30 319	60 773	71 606	62 225	19,4 %	17,8 %	-13,1 %
Mars	16 858	40 159	-	77 631	111 765	-	2,2 %	44 %	-
Avril	9 731	31 071	-	87 362	142 836	-	-12,2 %	63,5 %	-
Mai	12 823	27 823	-	100 185	170 659	-	-18 %	70,3 %	-
Juin	31 638	36 467	-	131 823	207 126	-	-10,1 %	57,1 %	-
Juillet	33 580	34 689	-	165 403	241 815	-	-6,7 %	46,2 %	-
Août	23 214	29 543	-	188 617	271 358	-	-4,4 %	43,9 %	-
Septembre	46 367	50 631	-	234 984	321 989	-	-1 %	37 %	-
Octobre	43 450	47 393	-	278 434	369 382	-	-0,5 %	32,7 %	-
Novembre	38 773	41 040	-	317 207	410 422	-	1,4 %	29,4 %	-
Décembre	32 889	32 146	-	350 096	442 568	-	3,6 %	26,4 %	-

Source : Système d'information des Missions Locales (IMILO)

Donnée : Pacea avant cej - entrées

Pacea après CEJ : entrées (France entière)

Données brutes			Cumul annuel	
2022	2023		2022	2023

Janvier	-	21 708	-	21 708
Février	-	20 091	-	41 799
Mars	24 135	23 291	24 135	65 090
Avril	15 723	17 221	39 858	82 311
Mai	15 949	-	55 807	-
Juin	17 570	-	73 377	-
Juillet	16 513	-	89 890	-
Août	15 375	-	105 265	-
Septembre	25 487	-	130 752	-
Octobre	22 276	-	153 028	-
Novembre	21 032	-	174 060	-
Décembre	15 885	-	189 945	-

Source : Système d'information des Missions Locales (IMILO)

Donnée : Pacea après cej - entrées

Pacea hors GJ : nombre de bénéficiaires (France entière)

	Données brutes					Glissement annuel des données brutes				
	2019	2020	2021	2022	2023	2019	2020	2021	2022	2023
Janvier	303 008	320 024	353 136	342 395	279 372	61%	5,6%	10,3%	-3%	-18,4%
Février	305 603	326 247	360 479	339 599	275 649	52,3%	6,8%	10,5%	-5,8%	-18,8%
Mars	305 764	323 036	366 332	338 095	269 237	45%	5,6%	13,4%	-7,7%	-20,4%
Avril	305 302	311 515	363 310	335 213	264 413	38,8%	2%	16,6%	-7,7%	-21,1%
Mai	303 297	312 518	359 948	332 573	-	32,5%	3%	15,2%	-7,6%	-
Juin	300 164	322 348	361 059	323 898	-	25,5%	7,4%	12%	-10,3%	-
Juillet	303 646	333 601	363 004	317 295	-	20,9%	9,9%	8,8%	-12,6%	-
Août	305 379	338 514	366 158	313 318	-	17,9%	10,9%	8,2%	-14,4%	-
Septembre	313 156	350 488	369 093	308 337	-	13,8%	11,9%	5,3%	-16,5%	-
Octobre	319 768	354 592	368 280	303 768	-	9,1%	10,9%	3,9%	-17,5%	-
Novembre	323 271	355 054	366 060	300 923	-	6,1%	9,8%	3,1%	-17,8%	-
Décembre	314 148	347 173	341 984	285 930	-	4,6%	10,5%	-1,5%	-16,4%	-

Source : Dares

Donnée : Pacea hors garantie jeunes - stocks

Contrats d'engagement jeune (CEJ)

Entrées hors renouvellements et nombre de bénéficiaires d'un Contrat d'engagement jeune (CEJ) mis en oeuvre par Pôle emploi (PE) ou les missions locales (ML)

Fin avril 2023, 185 700 jeunes bénéficient d'un Contrat d'engagement jeune (CEJ)

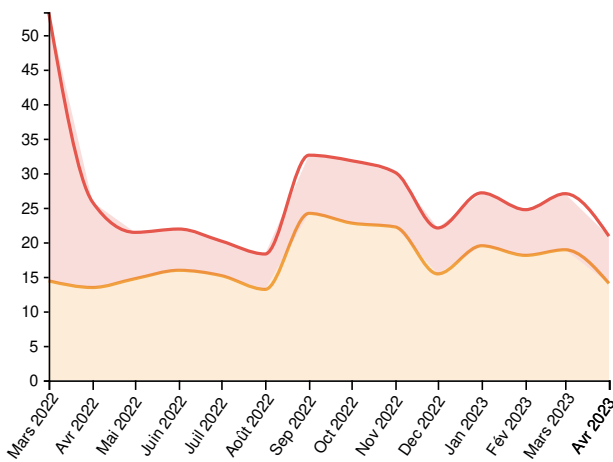
En avril 2023, 20 900 entrées (hors renouvellements) ont été comptabilisées en Contrat d'engagement jeune (CEJ) dont 6 800 mis en oeuvre par Pôle emploi et 14 000 mis en oeuvre par les missions locales.

Entre janvier et avril 2023, 99 800 entrées en CEJ (hors renouvellements) ont été enregistrées.

Fin avril 2023, le nombre de bénéficiaires d'un CEJ s'élève à 185 700.

Entrées en CEJ hors renouvellements

(en milliers)



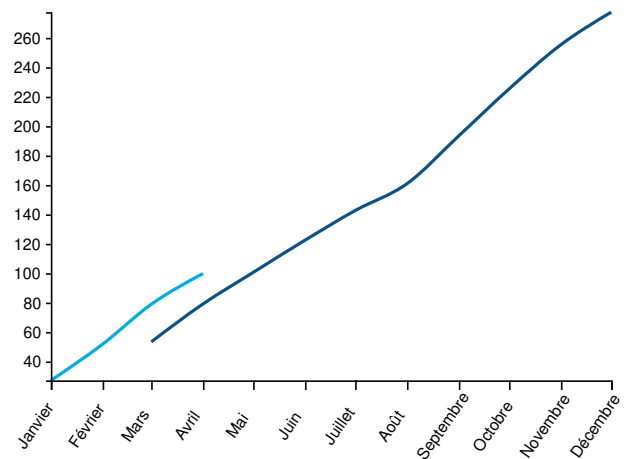
- CEJ en missions locales entrées hors renouvellements / Données brutes / France entière
- CEJ à Pôle emploi entrées hors renouvellements / Données brutes / France entière

Sources : Système d'information des missions locales (IMILO), Pôle emploi

Données : [Contrat d'engagement jeune en missions locales - entrées hors renouvellements](#),
[Contrat d'engagement jeune à pôle emploi - entrées hors renouvellements](#)

Entrées en CEJ hors renouvellements (cumul annuel)

(en milliers)



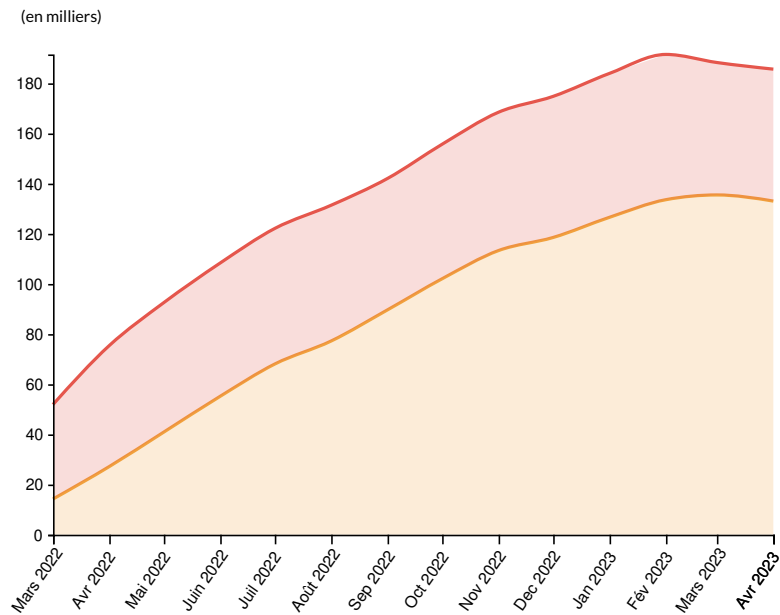
Légende : Cej entrées hors renouvellements / Cumul annuel / France entière

● 2022 ● 2023

Source : Pôle emploi et Système d'information des missions locales (IMILO)

Donnée : [Contrat d'engagement jeune - entrées hors renouvellements](#)

Bénéficiaires par structure ayant mis en oeuvre le Contrat d'engagement jeune



● CEJ en missions locales stocks / Données brutes / France entière ● CEJ à Pôle emploi stocks / Données brutes / France entière

Sources : Dares, Pôle emploi

Données : Contrat d'engagement jeune en missions locales - stocks, Contrat d'engagement jeune à pôle emploi - stocks

CEJ : entrées hors renouvellements (France entière)

	Contrat d'engagement jeune en missions locales - entrées hors renouvellements				Contrat d'engagement jeune à Pôle emploi - entrées hors renouvellements				Contrat d'engagement jeune - entrées hors renouvellements			
	France entière				France entière				France entière			
	Données brutes		Cumul annuel		Données brutes		Cumul annuel		Données brutes		Cumul annuel	
	2022	2023	2022	2023	2022	2023	2022	2023	2022	2023	2022	2023
Janvier	-	19 484	-	19 484	-	7 663	-	7 663	-	27 147	-	27 147
Février	-	18 094	-	37 578	-	6 613	-	14 276	-	24 707	-	51 854
Mars	14 405	18 907	14 405	56 485	38 908	8 118	38 908	22 394	53 313	27 025	53 313	78 879
Avril	13 440	14 033	27 845	70 518	12 377	6 842	51 285	29 236	25 817	20 875	79 130	99 754
Mai	14 713	-	42 558	-	6 712	-	57 997	-	21 425	-	100 555	-
Juin	15 931	-	58 489	-	5 975	-	63 972	-	21 906	-	122 461	-
Juillet	15 160	-	73 649	-	5 003	-	68 975	-	20 163	-	142 624	-
Août	13 165	-	86 814	-	5 125	-	74 100	-	18 290	-	160 914	-
Septembre	24 171	-	110 985	-	8 428	-	82 528	-	32 599	-	193 513	-
Octobre	22 770	-	133 755	-	9 029	-	91 557	-	31 799	-	225 312	-
Novembre	22 203	-	155 958	-	7 892	-	99 449	-	30 095	-	255 407	-
Décembre	15 411	-	171 369	-	6 652	-	106 101	-	22 063	-	277 470	-

Sources : Système d'information des missions locales (IMILO), Pôle emploi, Pôle emploi et Système d'information des missions locales (IMILO)

Données : Contrat d'engagement jeune en missions locales - entrées hors renouvellements, Contrat d'engagement jeune à pôle emploi - entrées hors renouvellements, Contrat d'engagement jeune - entrées hors renouvellements

CEJ : nombre de bénéficiaires (France entière)

	Contrat d'engagement jeune en missions locales - stocks		Contrat d'engagement jeune à Pôle emploi - stocks		Contrat d'engagement jeune - stocks	
	France entière		France entière		France entière	
	Données brutes		Données brutes		Données brutes	
	2022	2023	2022	2023	2022	2023
Janvier	-	126 592	-	57 390	-	183 982
Février	-	133 608	-	57 917	-	191 525
Mars	14 223	135 487	37 693	52 809	51 916	188 296
Avril	27 205	133 042	48 262	52 612	75 467	185 654
Mai	40 961	-	51 635	-	92 596	-
Juin	55 233	-	53 158	-	108 391	-
Juillet	68 088	-	54 068	-	122 156	-
Août	77 276	-	54 139	-	131 415	-
Septembre	89 710	-	52 397	-	142 107	-
Octobre	102 096	-	53 649	-	155 745	-
Novembre	113 334	-	55 168	-	168 502	-
Décembre	118 541	-	56 275	-	174 816	-

Sources : Dares, Pôle emploi, Pôle emploi et Système d'information des missions locales (IMILO)

Données : [Contrat d'engagement jeune en missions locales - stocks](#) , [Contrat d'engagement jeune à pôle emploi - stocks](#) , [Contrat d'engagement jeune - stocks](#)

Emplois francs

Entrées et nombre de bénéficiaires d'un emploi franc

Fin novembre 2022, 49 200 personnes bénéficiaient d'un emploi franc, soit une augmentation de 9,4 % sur un an

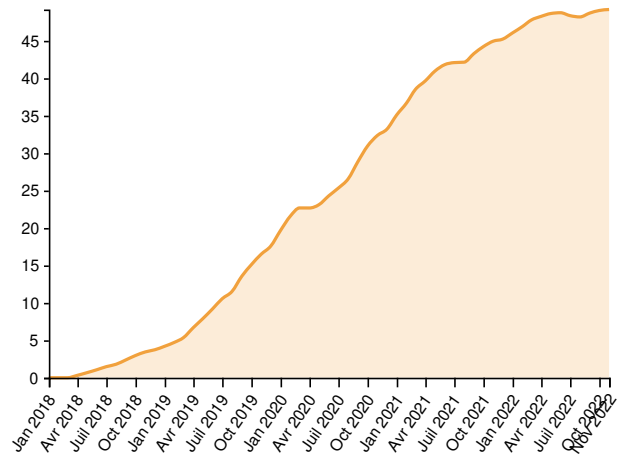
Fin novembre 2022, 24 900 emplois francs ont débuté depuis le début de l'année, soit une baisse de 2,6 % sur un an.

Fin novembre 2022, 49 200 personnes bénéficiaient d'un emploi franc, soit un effectif en hausse de 9,4 % sur un an.

En 2021, les entrées en emplois francs étaient restées très dynamiques jusqu'à la fin du premier semestre. Au troisième trimestre, celles-ci s'étaient réduites par rapport à celles enregistrées un an plus tôt, dans un contexte de reprise à l'été 2020 après la crise sanitaire. Au total, le cumul des entrées de l'année était toutefois nettement supérieur à celui observé en 2020 (27 400 contre 23 400 en 2020, soit une hausse de 16,9 %).

Bénéficiaires d'un emploi franc

(en milliers)

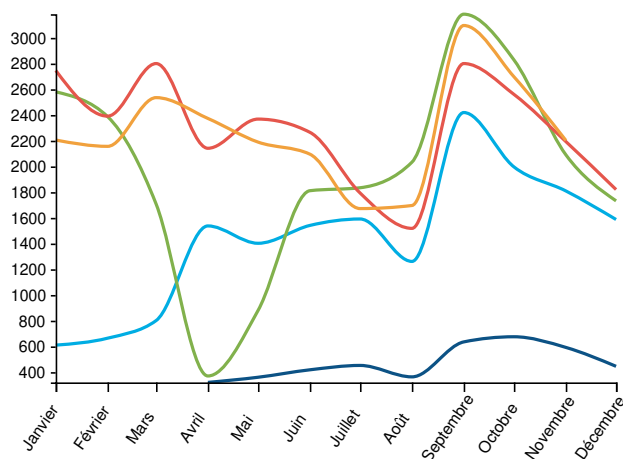


● EmpFrancs stocks / Données brutes / France entière

Source : Pôle emploi, traitement Dares

Donnée : [Emplois francs \(bénéficiaires\)](#)

Entrées en emploi franc



Légende : EmpFrancs entrées / Données brutes / France entière

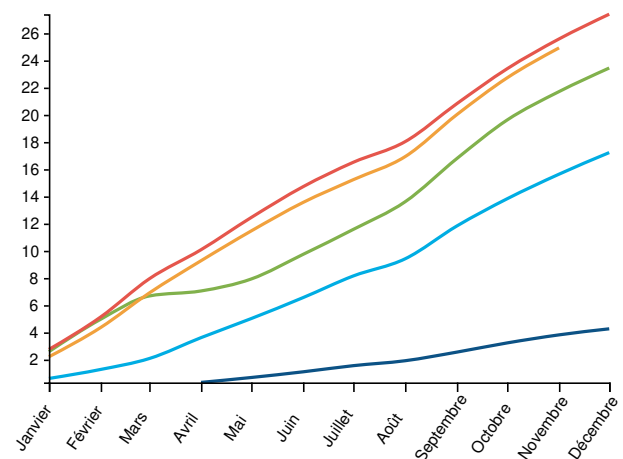
● 2018 ● 2019 ● 2020 ● 2021 ● 2022

Source : Pôle emploi, traitement Dares

Donnée : [Emplois francs \(entrées\)](#)

Entrées en emploi franc (cumul annuel)

(en milliers)



Légende : EmpFrancs entrées / Cumul annuel / France entière

● 2018 ● 2019 ● 2020 ● 2021 ● 2022

Source : Pôle emploi, traitement Dares

Donnée : [Emplois francs \(entrées\)](#)

Emplois francs : entrées (France entière)

	Données brutes				Cumul annuel				Glissement annuel du cumul annuel			
	2019	2020	2021	2022	2019	2020	2021	2022	2019	2020	2021	2022
Janvier	610	2 580	2 746	2 205	610	2 580	2 746	2 205	-	323 %	6,4 %	-19,7 %
Février	664	2 387	2 391	2 156	1 274	4 967	5 137	4 361	-	289,9 %	3,4 %	-15,1 %
Mars	801	1 707	2 800	2 535	2 075	6 674	7 937	6 896	-	221,6 %	18,9 %	-13,1 %
Avril	1 537	370	2 141	2 373	3 612	7 044	10 078	9 269	1 028,8 %	95 %	43,1 %	-8 %
Mai	1 402	880	2 368	2 189	5 014	7 924	12 446	11 458	637,4 %	58 %	57,1 %	-7,9 %
Juin	1 541	1 811	2 265	2 095	6 555	9 735	14 711	13 553	497 %	48,5 %	51,1 %	-7,9 %
Juillet	1 591	1 834	1 793	1 672	8 146	11 569	16 504	15 225	425,5 %	42 %	42,7 %	-7,7 %
Août	1 261	2 033	1 518	1 696	9 407	13 602	18 022	16 921	391,7 %	44,6 %	32,5 %	-6,1 %
Septembre	2 419	3 184	2 800	3 096	11 826	16 786	20 822	20 017	364,1 %	41,9 %	24 %	-3,9 %
Octobre	1 996	2 828	2 560	2 697	13 822	19 614	23 382	22 714	328,9 %	41,9 %	19,2 %	-2,9 %
Novembre	1 809	2 090	2 193	2 202	15 631	21 704	25 575	24 916	309,7 %	38,9 %	17,8 %	-2,6 %
Décembre	1 587	1 732	1 820	-	17 218	23 436	27 395	-	304,2 %	36,1 %	16,9 %	-

Source : Pôle emploi, traitement Dares

Donnée : Emplois francs (entrées)

Emplois francs : nombre de bénéficiaires (France entière)

	Données brutes					Glissement annuel des données brutes				
	2018	2019	2020	2021	2022	2018	2019	2020	2021	2022
Janvier	-	4 202	19 672	35 104	46 060	-	-	368,2 %	78,4 %	31,2 %
Février	-	4 731	21 591	36 695	46 905	-	-	356,4 %	70 %	27,8 %
Mars	-	5 349	22 676	38 512	47 777	-	-	323,9 %	69,8 %	24,1 %
Avril	318	6 686	22 671	39 645	48 265	-	2 002,5 %	239,1 %	74,9 %	21,7 %
Mai	672	7 883	23 113	40 942	48 642	-	1 073,1 %	193,2 %	77,1 %	18,8 %
Juin	1 063	9 203	24 297	41 809	48 749	-	765,8 %	164 %	72,1 %	16,6 %
Juillet	1 476	10 544	25 324	42 088	48 358	-	614,4 %	140,2 %	66,2 %	14,9 %
Août	1 799	11 521	26 555	42 144	48 189	-	540,4 %	130,5 %	58,7 %	14,3 %
Septembre	2 386	13 556	28 882	43 287	48 702	-	468,1 %	113,1 %	49,9 %	12,5 %
Octobre	2 965	15 095	30 938	44 227	49 047	-	409,1 %	105 %	43 %	10,9 %
Novembre	3 446	16 500	32 357	44 950	49 180	-	378,8 %	96,1 %	38,9 %	9,4 %
Décembre	3 735	17 575	33 190	45 228	-	-	370,5 %	88,8 %	36,3 %	-

Source : Pôle emploi, traitement Dares

Donnée : Emplois francs (bénéficiaires)

Contrats aidés - CUI-CAE, CUI-CIE et PEC

Entrées et nombre de bénéficiaires en Contrat unique d'insertion - Contrat d'accompagnement dans l'emploi (CUI-CAE), en Contrat unique d'insertion - Contrat initiative emploi (CUI-CIE) et en Parcours emploi compétences (PEC)

Avertissement

À partir de janvier 2018, les Parcours emploi compétences (PEC) remplacent les CUI-CAE comme contrats aidés pour le secteur non marchand.

À compter de janvier 2018, le recours aux CUI-CIE (contrats aidés pour le secteur marchand) est limité aux Drom ou aux conseils départementaux qui les financent entièrement. Depuis l'automne 2020, de nouvelles embauches pour les jeunes de moins de 26 ans sont par ailleurs possibles dans le cadre du plan "1 jeune, 1 solution".

En mai 2023, on dénombre 47 000 bénéficiaires d'un PEC et 19 300 bénéficiaires d'un CUI-CIE

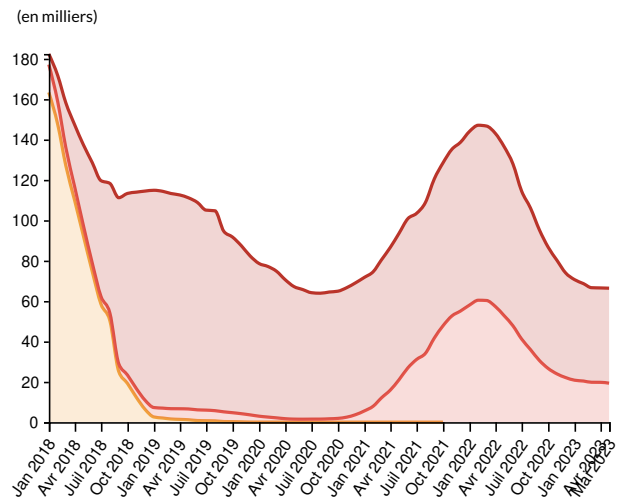
Fin mai 2023, 25 000 nouveaux contrats ont été signés depuis le début de l'année dans le cadre d'un PEC, soit une baisse de 32,9 % sur un an. Le nombre de bénéficiaires d'un PEC s'établit à 47 000 fin avril (-43,8 % sur un an).

Au cours de l'année 2022, 77 100 PEC ont été signés, soit un niveau en baisse de 26,5 % par rapport à celui de 2021 (104 900 contrats) mais proche de celui de 2020 (77 600).

Pour l'essentiel dans le cadre du plan "1 jeune, 1 solution", fin mai 2023, 13 900 contrats ont été signés en CUI-CIE depuis le début de l'année, contre 30 900 fin mai 2022. Le nombre de bénéficiaires d'un CUI-CIE s'établit à 19 300 fin mai 2023.

En 2022, ce sont 50 500 nouveaux contrats CUI-CIE qui ont été signés, après 80 100 en 2021 et 4 400 en 2020.

Bénéficiaires des contrats PEC, CUI-CIE et CUI-CAE (cumul)



- CUI-CAE stocks / Données brutes / France entière
- CUI-CIE stocks / Données brutes / France entière
- PEC stocks / Données brutes / France entière

Source : ASP ; traitement Dares

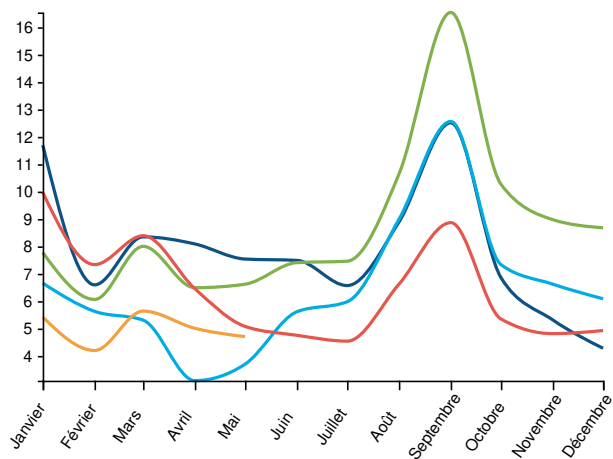
Données : Contrat unique d'insertion - contrat d'accompagnement dans l'emploi (cui-cae) - stocks,

Contrat unique d'insertion - contrat initiative emploi (cui-cie) - stocks, Parcours emploi compétences - stocks

Entrées en PEC y compris reconductions

Entrées en PEC y compris reconductions (cumul annuel)

(en milliers)



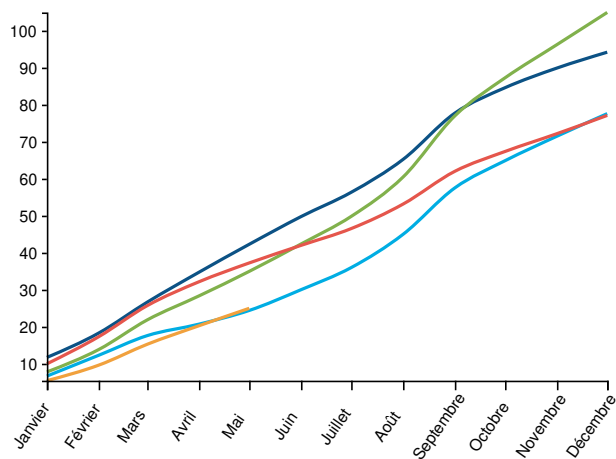
Légende : Pec entrées / Données brutes / France entière

● 2019 ● 2020 ● 2021 ● 2022 ● 2023

Source : ASP ; traitement Dares

Donnée : [Parcours emploi compétences - entrées](#)

(en milliers)



Légende : Pec entrées / Cumul annuel / France entière

● 2019 ● 2020 ● 2021 ● 2022 ● 2023

Source : ASP ; traitement Dares

Donnée : [Parcours emploi compétences - entrées](#)

PEC : entrées y compris reconductions (France entière)

	Données brutes				Cumul annuel				Glissement annuel du cumul annuel			
	2020	2021	2022	2023	2020	2021	2022	2023	2020	2021	2022	2023
Janvier	6 656	7 773	9 969	5 416	6 656	7 773	9 969	5 416	-43,1%	16,8%	28,3%	-45,7%
Février	5 627	6 062	7 335	4 198	12 283	13 835	17 304	9 614	-32,8%	12,6%	25,1%	-44,4%
Mars	5 306	8 001	8 389	5 637	17 589	21 836	25 693	15 251	-34%	24,1%	17,7%	-40,6%
Avril	3 097	6 490	6 452	5 008	20 686	28 326	32 145	20 259	-40,4%	36,9%	13,5%	-37%
Mai	3 699	6 618	5 077	4 704	24 385	34 944	37 222	24 963	-42,3%	43,3%	6,5%	-32,9%
Juin	5 613	7 406	4 753	-	29 998	42 350	41 975	-	-39,7%	41,2%	-0,9%	-
Juillet	5 977	7 458	4 539	-	35 975	49 808	46 514	-	-36,1%	38,5%	-6,6%	-
Août	8 987	10 638	6 618	-	44 962	60 446	53 132	-	-31%	34,4%	-12,1%	-
Septembre	12 560	16 541	8 866	-	57 522	76 987	61 998	-	-26%	33,8%	-19,5%	-
Octobre	7 334	10 268	5 349	-	64 856	87 255	67 347	-	-23,3%	34,5%	-22,8%	-
Novembre	6 619	8 974	4 813	-	71 475	96 229	72 160	-	-20,5%	34,6%	-25%	-
Décembre	6 086	8 678	4 927	-	77 561	104 907	77 087	-	-17,6%	35,3%	-26,5%	-

Source : ASP ; traitement Dares

Donnée : [Parcours emploi compétences - entrées](#)

PEC : nombre de bénéficiaires (France entière)

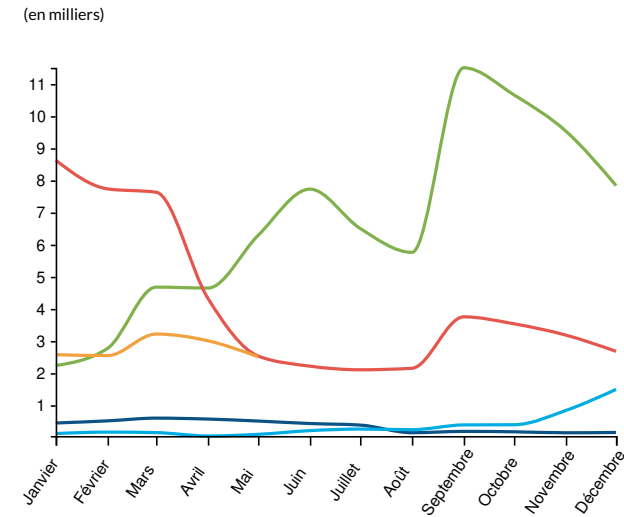
	Données brutes					Glissement annuel des données brutes				
	2019	2020	2021	2022	2023	2019	2020	2021	2022	2023
Janvier	107 615	75 635	66 141	86 006	49 806	1 940,5%	-29,7%	-12,6%	30%	-42,1%
Février	107 371	74 590	66 630	86 667	48 245	725%	-30,5%	-10,7%	30,1%	-44,3%
Mars	106 580	72 695	68 336	86 399	46 845	379,9%	-31,8%	-6%	26,4%	-45,8%

Avril	105 880	68 839	70 680	85 745	46 751	243,6 %	-35 %	2,7 %	21,3 %	-45,5 %	
Mai	104 586	65 677	72 500	83 761	47 047	161,6 %	-37,2 %	10,4 %	15,5 %	-43,8 %	
Juin	102 724	64 201	73 916	80 194	-	106,3 %	-37,5 %	15,1 %	8,5 %	-	
Juillet	99 059	62 626	72 366	73 307	-	72,9 %	-36,8 %	15,6 %	1,3 %	-	
Août	98 999	62 349	74 720	70 117	-	54,2 %	-37 %	19,8 %	-6,2 %	-	
Septembre	89 381	62 787	78 855	64 684	-	8,6 %	-29,8 %	25,6 %	-18 %	-	
Octobre	86 999	62 998	80 694	60 117	-	-3,2 %	-27,6 %	28,1 %	-25,5 %	-	
Novembre	83 159	64 143	82 548	56 248	-	-14,5 %	-22,9 %	28,7 %	-31,9 %	-	
Décembre	78 741	65 296	83 604	51 835	-	-24 %	-17,1 %	28 %	-38 %	-	

Source : ASP ; traitement Dares

Donnée : Parcours emploi compétences - stocks

Entrées en CUI-CIE y compris reconductions



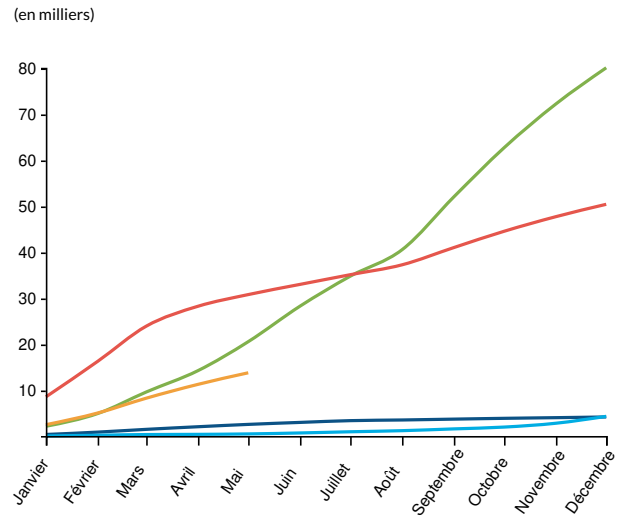
Légende : Cui-cie entrées / Données brutes / France entière

● 2019 ● 2020 ● 2021 ● 2022 ● 2023

Source : ASP ; traitement Dares

Donnée : Contrat unique d'insertion - contrat initiative emploi (cui-cie) - entrées

Entrées en CUI-CIE y compris reconductions (cumul annuel)



Légende : Cui-cie entrées / Cumul annuel / France entière

● 2019 ● 2020 ● 2021 ● 2022 ● 2023

Source : ASP ; traitement Dares

Donnée : Contrat unique d'insertion - contrat initiative emploi (cui-cie) - entrées

CUI-CIE : entrées y compris reconductions (France entière)

	Données brutes				Cumul annuel				Glissement annuel du cumul annuel			
	2020	2021	2022	2023	2020	2021	2022	2023	2020	2021	2022	2023
Janvier	119	2 234	8 626	2 575	119	2 234	8 626	2 575	-73,4 %	1 777,3 %	286,1 %	-70,1 %
Février	164	2 772	7 734	2 546	283	5 006	16 360	5 121	-70,6 %	1 668,9 %	226,8 %	-68,7 %
Mars	148	4 677	7 631	3 216	431	9 683	23 991	8 337	-72,4 %	2 146,6 %	147,8 %	-65,2 %
Avril	43	4 648	4 328	3 007	474	14 331	28 319	11 344	-77,8 %	2 923,4 %	97,6 %	-59,9 %
Mai	94	6 287	2 533	2 509	568	20 618	30 852	13 853	-78,5 %	3 529,9 %	49,6 %	-55,1 %

Juin	210	7 727	2 217	-	778	28 345	33 069	-	-74,7%	3 543,3%	16,7%	-
Juillet	258	6 504	2 104	-	1 036	34 849	35 173	-	-70%	3 263,8%	0,9%	-
Août	239	5 759	2 151	-	1 275	40 608	37 324	-	-64,6%	3 084,9%	-8,1%	-
Septembre	388	11 505	3 752	-	1 663	52 113	41 076	-	-56,1%	3 033,7%	-21,2%	-
Octobre	393	10 661	3 535	-	2 056	62 774	44 611	-	-48,1%	2 953,2%	-28,9%	-
Novembre	838	9 531	3 183	-	2 894	72 305	47 794	-	-29,4%	2 398,4%	-33,9%	-
Décembre	1 494	7 838	2 678	-	4 388	80 143	50 472	-	3,1%	1 726,4%	-37%	-

Source : ASP ; traitement Dares

Donnée : Contrat unique d'insertion - contrat initiative emploi (cui-cie) - entrées

CUI-CIE : nombre de bénéficiaires (France entière)

	Données brutes					Glissement annuel des données brutes				
	2019	2020	2021	2022	2023	2019	2020	2021	2022	2023
Janvier	4 665	2 921	5 539	57 950	20 768	-66,2%	-37,4%	89,6%	946,2%	-64,2%
Février	4 896	2 483	7 910	60 366	20 349	-56,4%	-49,3%	218,6%	663,2%	-66,3%
Mars	5 095	2 109	11 954	60 240	19 738	-42,9%	-58,6%	466,8%	403,9%	-67,2%
Avril	5 252	1 683	15 834	57 246	19 710	-22%	-68%	840,8%	261,5%	-65,6%
Mai	5 334	1 479	20 913	52 774	19 280	4,5%	-72,3%	1 314%	152,4%	-63,5%
Juin	5 291	1 437	26 836	47 704	-	26,5%	-72,8%	1 767,5%	77,8%	-
Juillet	5 233	1 471	30 988	41 192	-	37%	-71,9%	2 006,6%	32,9%	-
Août	5 037	1 484	34 048	35 902	-	34,2%	-70,5%	2 194,3%	5,4%	-
Septembre	4 803	1 642	41 628	30 514	-	25,2%	-65,8%	2 435,2%	-26,7%	-
Octobre	4 422	1 837	47 674	26 617	-	6,5%	-58,5%	2 495,2%	-44,2%	-
Novembre	4 008	2 461	52 578	23 878	-	-7,6%	-38,6%	2 036,4%	-54,6%	-
Décembre	3 553	3 662	55 022	22 071	-	-21,2%	3,1%	1 402,5%	-59,9%	-

Source : ASP ; traitement Dares

Donnée : Contrat unique d'insertion - contrat initiative emploi (cui-cie) - stocks

Insertion par l'activité économique (IAE)

Entrées et nombre de bénéficiaires dans un des quatre types de structures de l'insertion par l'activité économique (IAE) suivants : Atelier et chantier d'insertion (ACI), Entreprise d'insertion (EI), Association intermédiaire (AI) et Entreprise de travail temporaire d'insertion (ETTI).

Avertissement

Les entreprises d'insertion par le travail indépendant (EITI), qui comptent très peu d'entrées, ne sont pas couvertes.

En raison de travaux méthodologiques, les données de stocks sur l'IAE des mois de février à avril 2023 ne sont pas encore disponibles.

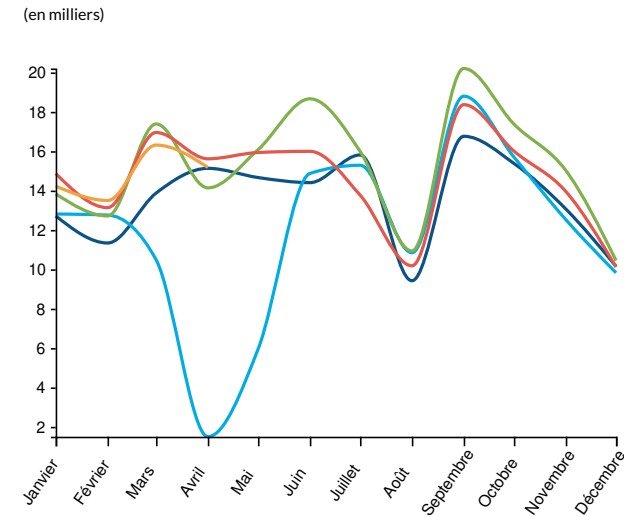
À fin avril 2023, 59 200 embauches (hors reconductions) en IAE ont été enregistrées depuis le début de l'année, soit une baisse de 2,2 % sur un an

Fin avril 2023, 59 200 embauches (hors reconductions) ont été comptabilisées dans les structures IAE, soit un niveau en baisse de 2,2 % sur un an.

En cumul en 2022, on compte 174 900 embauches (hors reconductions) dans les structures IAE, soit une baisse de 4,3 % sur un an.

Fin janvier 2023, on comptabilise 141 800 salariés dans les structures IAE, soit un effectif en légère hausse de 0,8 % par rapport à fin janvier 2022.

Entrées en IAE hors reconductions



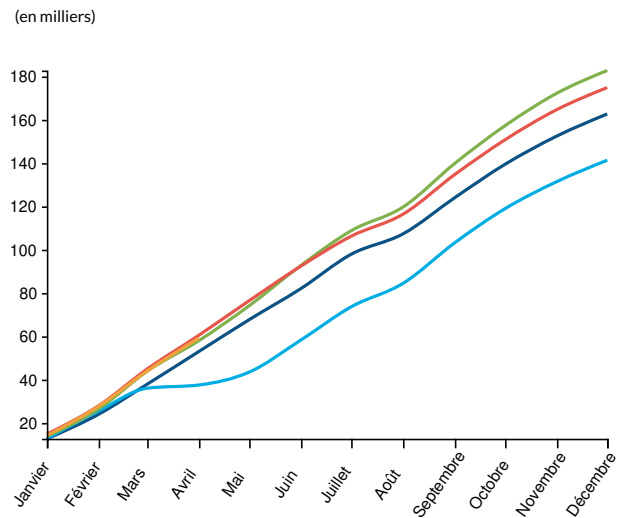
Légende : IAE 1ères entrées / Données brutes / France entière

● 2019 ● 2020 ● 2021 ● 2022 ● 2023

Source : ASP, traitement Dares

Donnée : Insertion par l'activité économique (iae) - 1ères entrées

Entrées en IAE hors reconductions (cumul annuel)



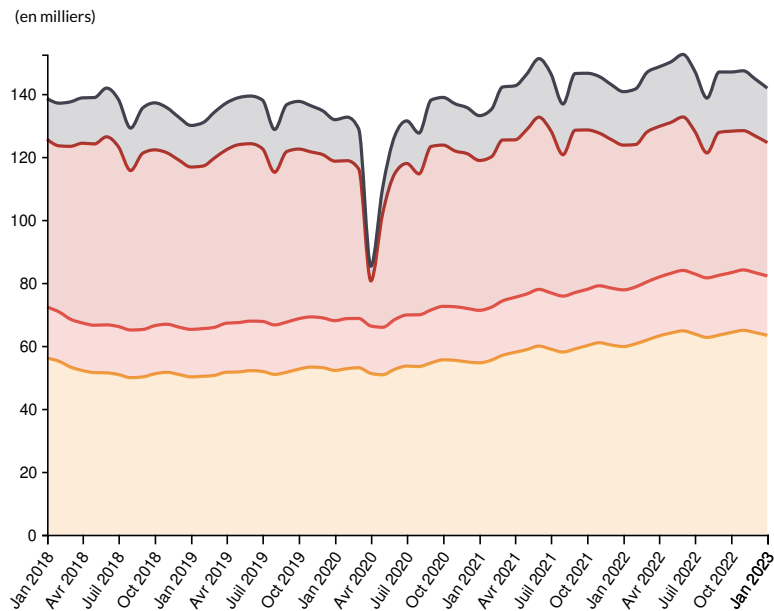
Légende : IAE 1ères entrées / Cumul annuel / France entière

● 2019 ● 2020 ● 2021 ● 2022 ● 2023

Source : ASP, traitement Dares

Donnée : Insertion par l'activité économique (iae) - 1ères entrées

Bénéficiaires par type de structure IAE (cumul)



- IAE - ACI stocks / Données brutes / France entière
- IAE - EI stocks / Données brutes / France entière
- IAE - AI stocks / Données brutes / France entière
- IAE - ETTI stocks / Données brutes / France entière

Source : ASP, traitements Dares

Données : lae - ateliers ou chantiers d'insertion (aci) - stocks, lae - entreprise d'insertion (ei) - stocks, lae - association intermédiaire (ai) - stocks, lae - entreprise de travail temporaire d'insertion (etti) - stocks

IAE : entrées hors reconductions (France entière)

	Données brutes			Cumul annuel			Glissement annuel du cumul annuel		
	2021	2022	2023	2021	2022	2023	2021	2022	2023
Janvier	13 830	14 863	14 222	13 830	14 863	14 222	8 %	7,5 %	-4,3 %
Février	12 710	13 132	13 495	26 540	27 995	27 717	3,8 %	5,5 %	-1 %
Mars	17 385	16 949	16 311	43 925	44 944	44 028	21,9 %	2,3 %	-2 %
Avril	14 136	15 614	15 174	58 061	60 558	59 202	54,7 %	4,3 %	-2,2 %
Mai	16 079	15 934	-	74 140	76 492	-	70,5 %	3,2 %	-
Juin	18 661	15 992	-	92 801	92 484	-	59 %	-0,3 %	-
Juillet	15 992	13 769	-	108 793	106 253	-	47,7 %	-2,3 %	-
Août	10 932	10 179	-	119 725	116 432	-	41,7 %	-2,8 %	-
Septembre	20 201	18 364	-	139 926	134 796	-	35,5 %	-3,7 %	-
Octobre	17 372	16 002	-	157 298	150 798	-	32,2 %	-4,1 %	-
Novembre	15 017	13 951	-	172 315	164 749	-	31 %	-4,4 %	-
Décembre	10 444	10 112	-	182 759	174 861	-	29,3 %	-4,3 %	-

Source : ASP, traitement Dares

Donnée : Insertion par l'activité économique (iae) - 1ères entrées

IAE : nombre de bénéficiaires (France entière)

	Données brutes						Glissement annuel des données brutes					
	2018	2019	2020	2021	2022	2023	2018	2019	2020	2021	2022	2023
Janvier	138 528	129 957	131 799	133 073	140 687	141 815	8,9 %	-6,2 %	1,4 %	1 %	5,7 %	0,8 %

Février	137 039	130 896	132 591	135 150	141 565	-	7,4 %	-4,5 %	1,3 %	1,9 %	4,7 %	-
Mars	137 434	134 127	128 906	142 176	146 687	-	3,4 %	-2,4 %	-3,9 %	10,3 %	3,2 %	-
Avril	138 718	137 128	85 266	142 541	148 543	-	2,3 %	-1,1 %	-37,8 %	67,2 %	4,2 %	-
Mai	138 817	138 768	110 266	146 251	150 100	-	0,5 %	0 %	-20,5 %	32,6 %	2,6 %	-
Juin	141 822	139 300	126 764	151 184	152 512	-	0,5 %	-1,8 %	-9 %	19,3 %	0,9 %	-
Juillet	138 230	138 035	131 409	146 484	147 220	-	0,5 %	-0,1 %	-4,8 %	11,5 %	0,5 %	-
Août	129 133	128 675	127 545	136 783	138 661	-	-0,5 %	-0,4 %	-0,9 %	7,2 %	1,4 %	-
Septembre	135 549	136 599	138 044	146 452	146 935	-	-2,3 %	0,8 %	1,1 %	6,1 %	0,3 %	-
Octobre	137 130	137 602	138 858	146 535	146 930	-	-2,6 %	0,3 %	0,9 %	5,5 %	0,3 %	-
Novembre	135 594	136 208	136 804	145 486	147 313	-	-4,7 %	0,5 %	0,4 %	6,3 %	1,3 %	-
Décembre	132 592	134 607	135 614	142 962	144 722	-	-6,4 %	1,5 %	0,7 %	5,4 %	1,2 %	-

Source : ASP, traitement Dares

Donnée : Insertion par l'activité économique (iae) - stocks