



# Les aspirations & employeurs les plus attractifs pour les étudiants en France

2022

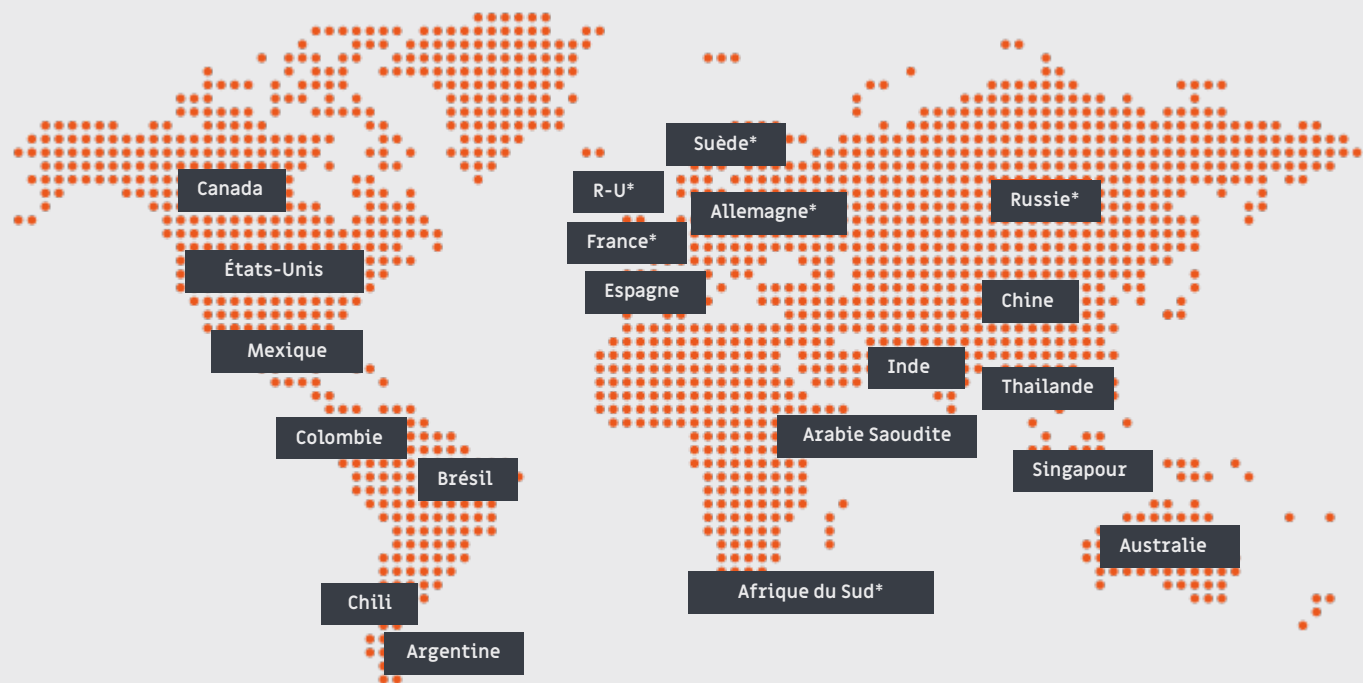
 universum

# Carte des Classements Universum

Les résultats de l'enquête menée par Universum auprès des étudiants montrent comment les talents perçoivent les employeurs dans leur pays.

Les données permettent également de mieux comprendre les groupes cibles et d'affiner les messages et les canaux à utiliser lors de futures campagnes de marque employeur

## Pays où nous menons nos études



## Et ceux-ci

Autriche	Hong-Kong	Philippines	Taiwan
République Tchèque	Irlande*	Pologne	Turquie*
Danemark*	Italie*	Portugal	Emirats Arabes Unis
Egypte	Pays-Bas*	Roumanie	
Finland*	Norvège*	Suisse*	

\*Des classements autour des professionnels sont également disponibles dans ces pays

# Nous sommes fiers d'être membre d'ESOMAR

Universum est membre d'ESOMAR, l'association européenne pour les études d'opinion et de marketing. Notre adhésion signifie que nous approuvons le code de conduite d'ESOMAR.

ESOMAR est une organisation à but non lucratif qui valorise les études de marché, d'opinion et sociales et l'analyse de données..

**+550**  
Entreprises  
membres

**+130**  
Pays

**6,000**  
Membres  
individuels

**40,000**  
Professionnels  
représentés

Le Code international ICC/ESOMAR de recherche et d'analyse des données sur le marché, l'opinion et la société, qui a été élaboré conjointement avec la Chambre de commerce internationale (CCI), établit des normes mondiales d'autorégulation pour les chercheurs et les analystes de données et est signé par tous les membres d'ESOMAR.

# Où vous situez-vous?

## UNE RESSOURCE ESSENTIELLE

Il est tellement important d'attirer les meilleurs jeunes talents que les responsables des ressources humaines et les dirigeants du monde entier se réfèrent aux études Universum. S'appuyant sur les retours de plus de 36 000 étudiants en France, cet aperçu de l'enquête 2021 sur les talents donne une indication claire du classement de votre organisation en ce qui concerne son potentiel à attirer de nouvelles recrues.

## DES INFORMATIONS PRÉCIEUSES

Cet aperçu vous permet de comprendre le classement actuel de votre organisation, tout en mettant en évidence les aspirations professionnelles et les objectifs de carrière des répondants.

## DES ÉVALUATIONS EXPLOITABLES

Ce document n'est qu'un tout petit aperçu des résultats de notre étude. En devenant membre, vous pouvez accéder au rapport complet produit par Universum, qui contient des conclusions spécifiques à chaque entreprise, ainsi que des informations et des recommandations personnalisées qui sont essentielles pour développer votre stratégie de marque employeur.

**Vous souhaitez en savoir plus ? Contactez-nous**



# A propos de nous

## We shape Employer Branding

Partenaire essentiel et de confiance des employeurs, nous sommes le spécialiste le plus reconnu en matière de marque employeur dans les 50 premières économies du monde.

Nous veillons à ce que les employeurs du monde entier atteignent leurs objectifs grâce à une stratégie de marque employeur fondée sur les données, leur permettant d'engager les talents dont ils ont besoin pour réussir. Nos services comprennent de la recherche, du conseil stratégique et des solutions de communication et de médias sociaux basées sur les données pour la valorisation des talents, le sourcing et l'analyse.

Nous sommes un partenaire de confiance pour plus de 1700 clients, dont de nombreuses entreprises du Fortune 500, ainsi que pour des partenaires médiatiques à travers le monde qui publient nos classements annuels et nos tendances.

Nous travaillons avec plus de 2 000 universités, groupes d'anciens élèves et organisations professionnelles pour recueillir les points de vue des étudiants et des professionnels afin de conseiller les employeurs sur la manière d'attirer et de retenir les talents qui correspondent à leur culture et à leur objectif.

Chaque année, Universum mène son enquête auprès de plus de 1 500 000 étudiants et professionnels dans le monde.



**Votre entreprise  
fait-elle partie  
du Top 100 ?**

N'hésitez pas à nous contacter pour  
recevoir votre label.

# Enquête 2022

Période de collecte  
des données

Entre octobre 2021 et mars 2022.



**31 568**

ÉTUDIANTS DE  
GRANDES ÉCOLES



**170**

ÉTABLISSEMENTS



**128**

DOMAINES  
D'ÉTUDES



**15 180**

Business/Commerce



**14 720**

Ingénieurs

**1 668**

Autres domaines d'études



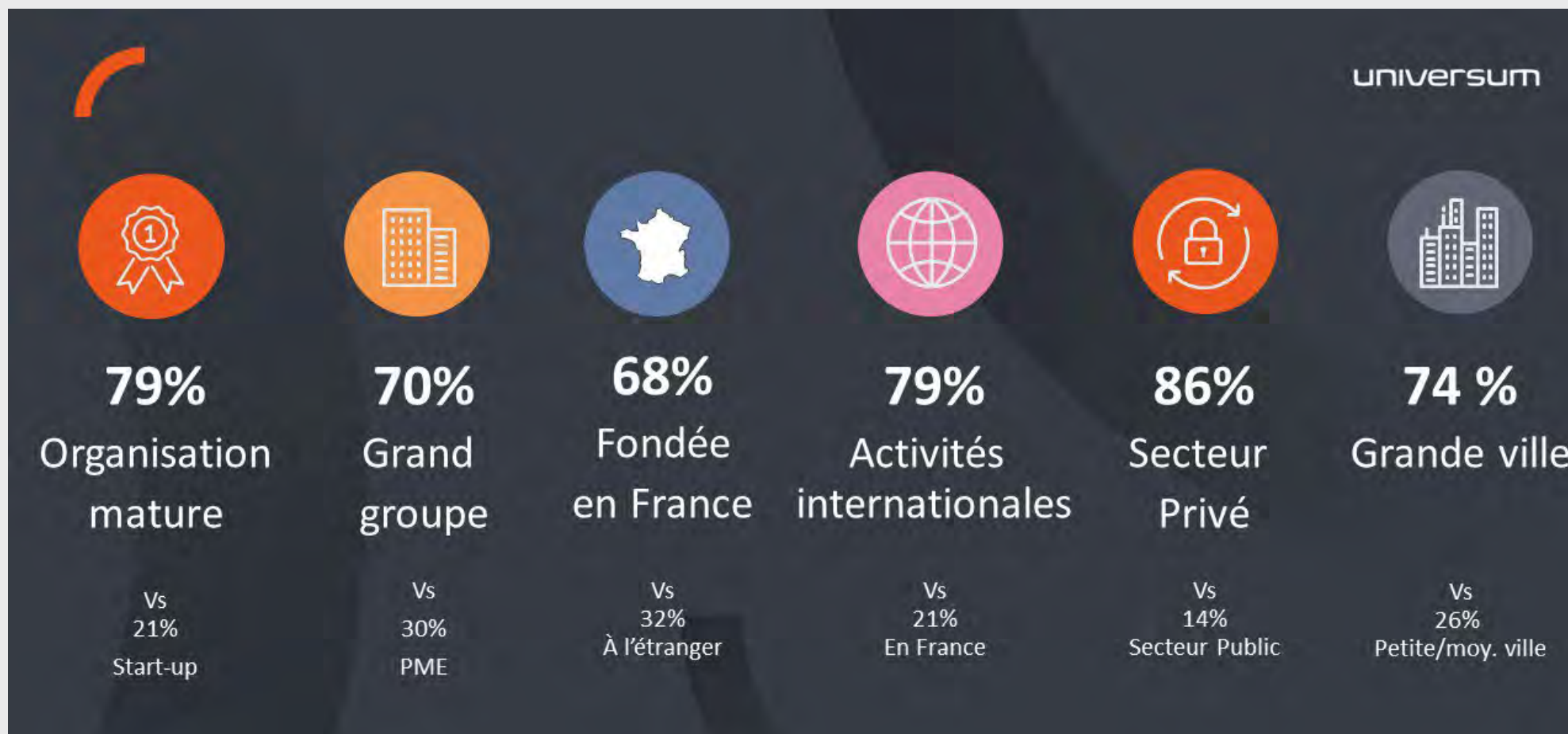
Dont



**3 610**

IT

# Les types de structures qui intéressent les Bac+4/5



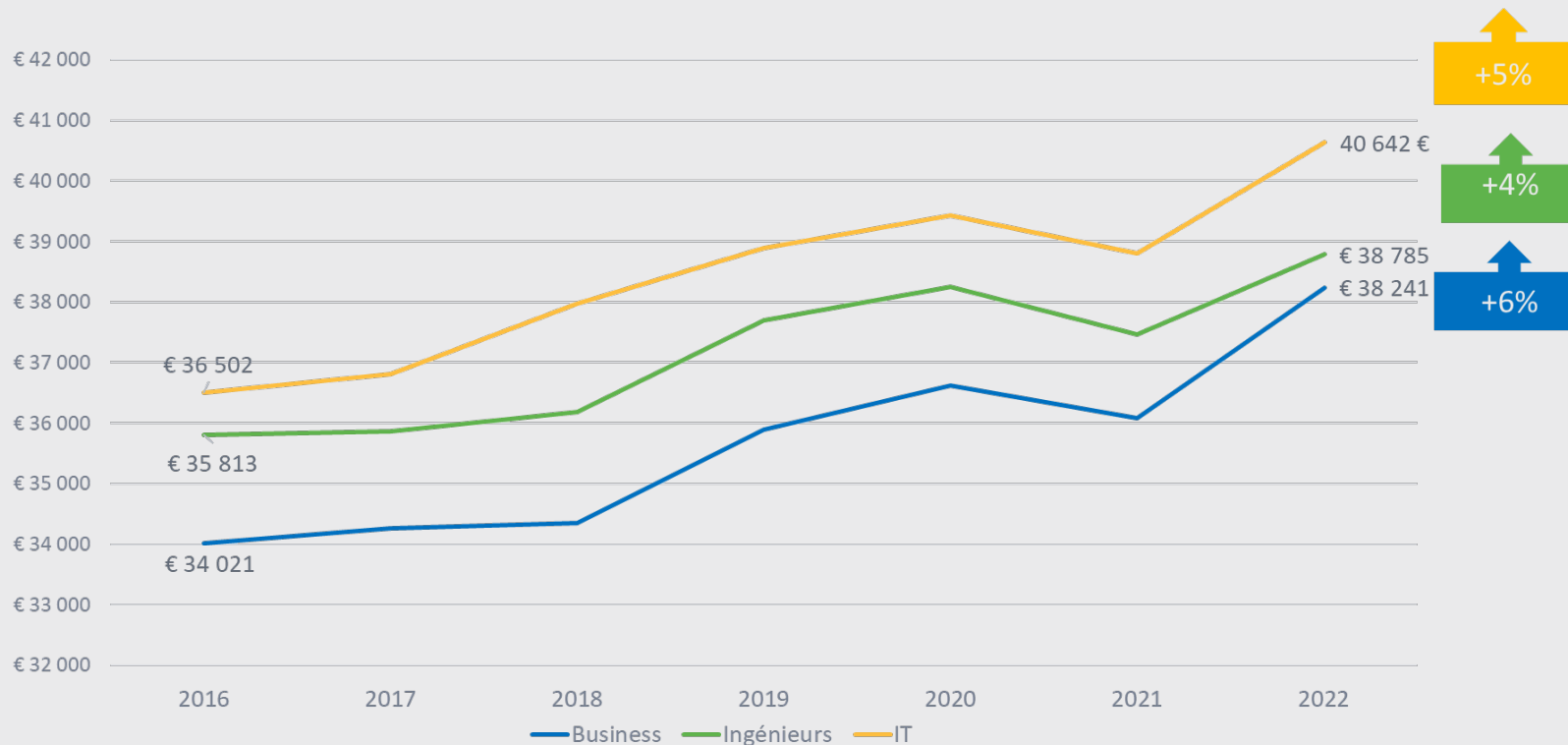
# Quels que soient les profils, des Top priorités qui sont les mêmes



Lorsqu'il s'agit de choisir un futur employeur, les étudiants s'intéressent en priorité au package lié à la rémunération, à la qualité et à la diversité des missions qui leur seront confiées et à l'environnement social dans lequel ils vont évoluer. Qu'ils soient commerciaux ou Ingénieurs, ils se focalisent finalement sur les mêmes Top priorités.



# Leurs prétentions salariales n'ont jamais été aussi hautes



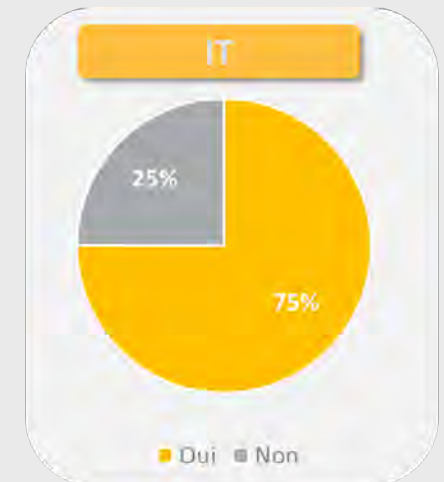
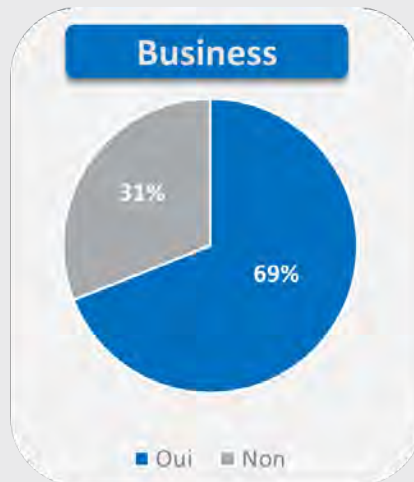
Les étudiants se sentent à nouveau en position de force, car ils se savent très convoités par les entreprises (les difficultés des employeurs à recruter sont d'ailleurs dans tous les médias) et sont même sursollicités par celles-ci.

Leurs prétentions de salaire augmentent dès lors en conséquence : là où d'habitude celles-ci progressent plutôt d'1 ou 2% en un an, elles augmentent ici de 5 à 6%, comme si les futurs talents voulaient rattraper ces 2 années « perdues ».

# L'intérêt des étudiants Bac4/5 pour le télétravail

Les différents confinements de 2021 ont obligé les entreprises, tout comme les écoles, à développer massivement le travail, les réunions ou les cours en ligne. Limitant notamment la perte de temps dans les transports ou simplifiant parfois l'organisation personnelle, le télétravail s'est depuis assez largement démocratisé dans les entreprises. Pour le plus grand plaisir des étudiants visiblement, car ceux-ci sont en grande majorité favorables au télétravail, même si des craintes liées à l'isolement, à l'intégration et au maintien de l'équilibre entre vie pro et vie perso persistent chez certains.

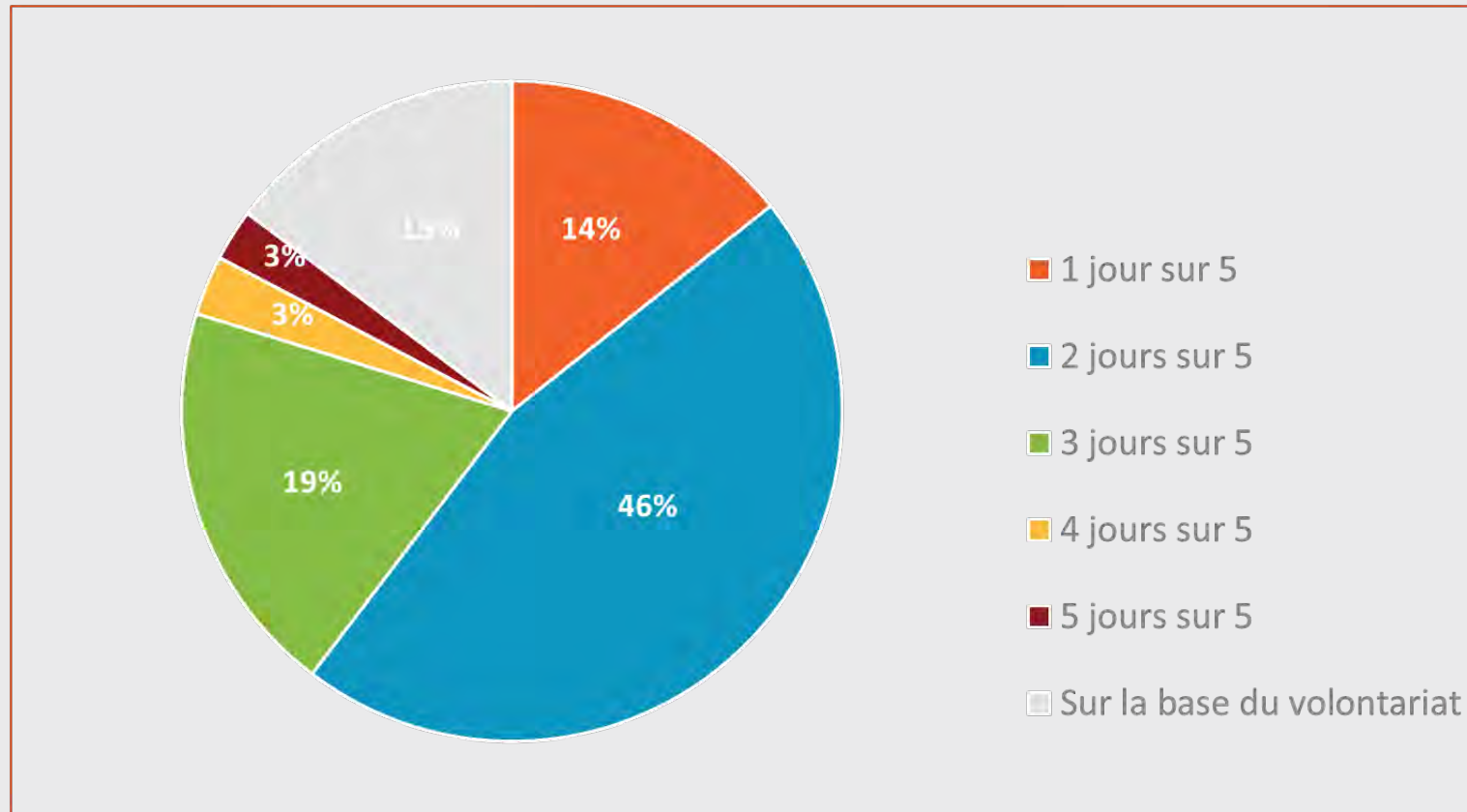
Garder 3 jours de présentiel dans l'entreprise serait donc le moyen de conserver un parfait équilibre entre garder du lien social avec ses collègues et avoir un meilleur confort de vie grâce au travail à distance (plus de perte de temps dans les transports, organisation de ses activités personnelles facilitées...)



## Principales inquiétudes des étudiants par rapport au télétravail

- L'isolement et le manque de lien social avec leurs collègues
- L'intégration à distance dans l'entreprise qui leur semble moins efficace
- La difficulté à fixer des limites et à maintenir l'équilibre entre vie privée et vie pro

# 2 jours par semaine, la proportion idéale de télétravail pour les étudiants





# Business

## The Most Attractive Employers 2022

1	LVMH	26	Société Générale	51	Unilever	76	Naval Group
2	Hermès	27	Printemps	52	Dassault Systèmes	77	BlaBlaCar
3	Chanel	28	Deezer	53	ALL – Accor Live Limitless	78	Caisse d'Épargne
4	L'Oréal Group	29	Kering	54	Mazars	79	Banque Populaire
5	Apple	30	PwC	55	Capgemini	80	Johnson & Johnson
6	Google	31	Nestlé	56	EDF	81	Wavestone
7	Air France	32	Decathlon	57	Renault Group	82	PepsiCo
8	BNP Paribas	33	Danone	58	Kusmi Tea	83	Groupe Rocher
9	J.P. Morgan	34	Morgan Stanley	59	Safran	84	Groupe Volvo
10	Goldman Sachs	35	L'Occitane	60	SNCF	85	Schneider Electric
11	KPMG	36	Thales	61	UBS	86	SwissLife
12	Disneyland Paris	37	Volkswagen Group France	62	Accenture	87	Mars
13	Groupe Canal +	38	Groupe M6	63	Orange	88	Air Liquide
14	Deloitte	39	Club Med	64	Carrefour	89	Auchan
15	Microsoft	40	Groupe Crédit Agricole	65	ENGIE	90	Nissan
16	McKinsey & Company	41	TotalEnergies	66	AXA	91	McDonald's
17	EY	42	Dassault Aviation	67	IBM	92	Stellantis
18	HSBC	43	Pernod Ricard	68	Doctolib	93	Lidl
19	Amazon	44	NATIXIS	69	HEINEKEN	94	CMA CGM
20	Le Groupe TF1	45	Samsung	70	VeePee	95	Bouygues Construction
21	Boston Consulting Group	46	Bain & Company	71	Procter & Gamble (P&G)	96	Saint-Gobain
22	Banque de France	47	Coca-Cola Europacific Partners	72	Michelin	97	Allianz
23	Airbus	48	Richemont	73	Veolia	98	Bouygues Telecom
24	Ubisoft	49	Electronic Arts	74	Mondelēz International	99	Nexity
25	Daimler/Mercedes-Benz	50	Ferrero	75	VINCI	100	Huawei



# Ingénieurs

## The Most Attractive Employers 2022

1	Airbus	26	CNES	51	Schneider Electric	76	Wavestone
2	Thales	27	Daimler/Mercedes-Benz	52	Danone	77	Biomerieux
3	Google	28	SNCF	53	General Electric (GE)	78	Groupe Crédit Agricole
4	Dassault Aviation	29	Hermès	54	Colas	79	Egis
5	Apple	30	Chanel	55	Boston Consulting Group	80	AXA
6	Safran	31	Orange	56	Deloitte	81	ALTEN
7	Microsoft	32	CEA	57	Goldman Sachs	82	Groupe RATP
8	Dassault Systèmes	33	Capgemini	58	Suez	83	Atos
9	EDF	34	Alstom	59	J.P. Morgan	84	Coca-Cola Europacific Partners
10	Air France	35	Sanofi	60	Bouygues Telecom	85	BlaBlaCar
11	ESA - European Space Agency	36	BNP Paribas	61	Bosch	86	Fayat
12	VINCI	37	Veolia	62	EY	87	Morgan Stanley
13	Renault Group	38	Air Liquide	63	Johnson & Johnson	88	Unilever
14	CNRS	39	Deezer	64	HSBC	89	Arkema
15	Amazon	40	Michelin	65	Chantiers de l'Atlantique	90	Sopra Steria
16	Ubisoft	41	Disneyland Paris	66	Huawei	91	SwissLife
17	Naval Group	42	Electronic Arts	67	Orano	92	Groupe Rocher
18	ENGIE	43	Groupe Volvo	68	Accenture	93	Continental
19	TotalEnergies	44	Nestlé	69	Doctolib	94	Mondelēz International
20	LVMH	45	Société Générale	70	HEINEKEN	95	Faurecia
21	Eiffage	46	Stellantis	71	PwC	96	Hewlett Packard Enterprise
22	L'Oréal Group	47	Siemens	72	Saint-Gobain	97	Carrefour
23	Decathlon	48	Banque de France	73	Groupe Canal +	98	Groupe ADP
24	Bouygues Construction	49	MBDA	74	KPMG	99	Segula Technologies
25	IBM	50	McKinsey & Company	75	Valeo	100	ABB



## The Most Attractive Employers 2022

1	Google	26	Deloitte	51	CEA	74	Groupe Volvo
2	Microsoft	27	Bouygues Telecom	52	TotalEnergies	74	Stellantis
3	Apple	27	J.P. Morgan	53	PwC	74	Veolia
4	Thales	29	HSBC	54	KPMG	79	General Electric (GE)
5	Amazon	29	Naval Group	55	Sanofi	80	Groupe Onepoint
5	Ubisoft	31	Goldman Sachs	56	BlaBlaCar	81	Nestlé
7	IBM	32	Accenture	57	ENGIE	82	Bouygues Construction
8	Orange	32	Huawei	58	CGI	82	Criteo
9	Airbus	32	Renault Group	59	Siemens	84	Carrefour
10	Dassault Systèmes	35	McKinsey & Company	60	Morgan Stanley	84	HEINEKEN
11	Capgemini	36	Decathlon	61	Alstom	86	Coca-Cola Europacific Partners
12	Air France	37	Chanel	62	VINCI	86	Danone
13	BNP Paribas	38	Disneyland Paris	63	MBDA	86	Eiffage
14	CNRS	38	Wavestone	64	SwissLife	86	Schlumberger
15	Deezer	40	Hermès	65	Air Liquide	90	Mazars
16	Société Générale	41	Boston Consulting Group	66	Johnson & Johnson	90	Segula Technologies
17	Electronic Arts	41	L'Oréal Group	66	Schneider Electric	90	Suez
18	Dassault Aviation	43	Atos	68	Groupe RATP	93	Chantiers de l'Atlantique
18	ESA - European Space Agency	43	Doctolib	69	ALTEN	94	Unilever
20	Safran	45	EY	70	Hewlett Packard Enterprise	95	Inetum
21	LVMH	46	Groupe Canal +	71	Biomerieux	96	Valeo
22	Banque de France	46	Sopra Steria	72	Michelin	97	AKKA Technologies
23	EDF	48	Daimler/Mercedes-Benz	72	SII Group	97	Groupe ADP
24	CNES	49	Groupe Crédit Agricole	74	Bosch	97	Groupe Rocher
25	SNCF	50	AXA	74	Devoteam	97	Orano



# Business

## The Most Attractive Employers 2022

2022

**1** LVMH

---

**2** Hermès

---

**3** Chanel

---

**4** L'Oréal Group

---

**5** Apple

2021

**1** LVMH

---

**2** L'Oréal Group

---

**3** Chanel

---

**4** Google

---

**5** Apple

2020

**1** LVMH

---

**2** L'Oréal Group

---

**3** Google

---

**4** Chanel

---

**5** Apple

2019

**1** LVMH

---

**2** L'Oréal Group

---

**3** Google

---

**4** Chanel

---

**5** Apple



# Ingénieurs

## The Most Attractive Employers 2022

2022

**1** Airbus

**2** Thales

**3** Google

**4** Dassault Aviation

**5** Apple

2021

**1** Airbus

**2** Google

**3** Thales

**4** Safran

**5** Apple

2020

**1** Airbus

**2** Google

**3** Thales

**4** Safran

**5** Dassault Aviation

2019

**1** Airbus

**2** Google

**3** Thales

**4** Safran

**5** Dassault Aviation



## The Most Attractive Employers 2022

2022

**1** Google

---

**2** Microsoft

---

**3** Apple

---

**4** Thales

---

**5** Amazon

2021

**1** Google

---

**2** Microsoft

---

**3** Apple

---

**4** Ubisoft

---

**5** Thales

2020

**1** Google

---

**2** Microsoft

---

**3** Apple

---

**4** Thales

---

**5** Amazon

2019

**1** Google

---

**2** Microsoft

---

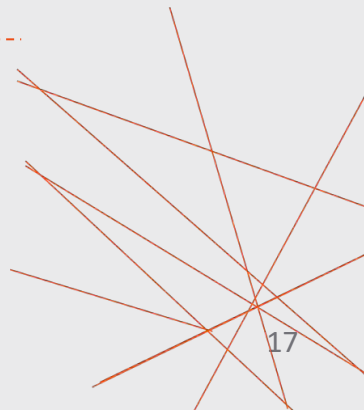
**3** Apple

---

**4** Ubisoft

---

**5** Amazon



# La Solution *Analytics* d'Universum

Aujourd'hui, en créant le plus vaste ensemble de données au monde sur les préférences de carrière, nous sommes en mesure d'offrir aux entreprises un aperçu unique du positionnement de leur marque employeur par rapport aux attentes des talents.

En fondant votre stratégie Marque Employeur sur des données, vous serez en mesure d'attirer les bons talents dans votre entreprise.

Universum fournit des analyses et des données pertinentes pour le positionnement de votre marque en tant qu'employeur. Les solutions Analytics d'Universum aident les employeurs à mieux comprendre :



Leur entonnoir de recrutement



Ce que les talents associent aux employeurs



Concurrents



Pourquoi & face à qui vous perdez des talents



Canaux de communication sur lesquels vous concentrer



Benchmark sectoriel

[En savoir plus ici >>](#)

# WHERE DO WE GO FROM HERE

Vous voulez faire partie des entreprises les plus attractives ?

Assurez-vous que vous disposez d'une stratégie de Marque Employeur basée sur les datas.

Nos données vous permettront de piloter ces stratégies et de vous aider à vous améliorer.

Contactez notre équipe



**Adeline  
Laumonier**

Marketing Manager France-Benelux

+33 6 85 38 52 05

[adeline.laumonier@universumglobal.com](mailto:adeline.laumonier@universumglobal.com)



**Aurélie  
Robertet**

Managing Director France-Benelux

+33 6 8710 99 65

[aurelie.robertet@universumglobal.com](mailto:aurelie.robertet@universumglobal.com)